



**PI 1641**

¡Sólo para personal especializado!  
1/1

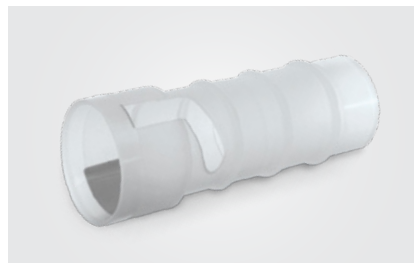
# PRODUCT INFORMATION

## HERRAMIENTA DE MONTAJE PARA BOMBAS DE COMBUSTIBLE

### UNA SUSTITUCIÓN MÁS SENCILLA DE LAS BOMBAS INMERSAS EN EL DEPÓSITO

Vehículo	Producto	Nº Pierburg
Diversos modelos de BMW y VW	Herramienta para bombas de combustible	120000514004

En muchos vehículos modernos, en realidad la bomba de combustible es parte de un módulo de alimentación de combustible que en caso de sustitución está instalada en el depósito de combustible con adheridos como el regulador de presión y el transmisor de nivel de llenado.

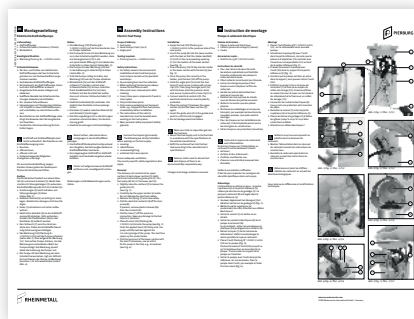


Nº Pierburg 120000514004

MotorService le ofrece toda una serie de bombas de repuesto con las que no es necesario reemplazar el módulo de alimentación de combustible completo, puede sustituir usted mismo la bomba de combustible.

Con la herramienta de montaje para la bomba de combustible (Nº Pierburg 120000514004) la sustitución es rápida y sencilla.

La herramienta sirve para extraer fácilmente las bombas eléctricas de combustible listadas más abajo del módulo de alimentación de combustible.



Las bombas de combustible vienen con unas instrucciones de montaje en las que se describe gráficamente la sustitución.

El desmontaje es así de sencillo: Colocar la herramienta, girar y extraer la bomba de combustible del soporte.



La herramienta separa los soportes que fijan la bomba de combustible en el módulo de alimentación de combustible. Esto es especialmente sencillo con bombas de combustible con piezas de presión acodadas.

#### LA HERRAMIENTA SE PUEDE USAR EN LAS SIGUIENTES BOMBAS DE COMBUSTIBLE:

Nº Pierburg	Apto para	Modelo
7.07795.17.0	BMW	5er (E39)
7.07795.18.0	BMW	X5 (E53)
7.22013.61.0	BMW	M5 (E39)
7.22013.69.0	BMW	7er (E65 / 66 / 67)
7.28303.60.0	Volkswagen	Golf IV / V, Passat 1.9 / 2.0 TDI

Nº Pierburg	Apto para	Modelo
7.28303.70.0	Audi	A4
	BMW	520d, 525d, 530d
7.50138.01.0	BMW	X5 (E53)
7.50111.60.0	Volkswagen	Fox 1.4 TDI, Passat 1.9 / 2.0 TDI, Tiguan 2.0 TDI

Modificaciones y cambios de dibujos reservados. Para asignación y sustitución, véanse los correspondientes catálogos vigentes, por ejemplo, los sistemas basados en TecAlliance.