



PI 1833

Solo per personale esperto!  
1/2

# PRODUCT INFORMATION

## POMPE ACQUA ELETTRICHE (CWA)

### PANORAMICA COMPLETA AFTERMARKET

**Pierburg ha sviluppato la produzione in serie delle pompe acqua elettriche ed è stato il primo fornitore in serie di pompe acqua elettriche su scala mondiale di un importante costruttore automobilistico. Motorservice commercializza questo prodotto di punta nell'aftermarket.**

L'esperienza decennale e la competenza in materia di sviluppo e produzione di pompe rendono Pierburg un partner conosciuto in tutto il mondo nell'ambito dell'industria automobilistica. Negli stabilimenti di Pierburg si producono ogni anno oltre 17 milioni di pompe dell'acqua meccaniche e elettriche per autoveicoli e veicoli commerciali.

Nei motori moderni le pompe acqua elettriche di tipo CWA (Coolant Water Aggregate) contribuiscono in misura sostanziale alla riduzione delle emissioni. La realizzazione di una portata indipendente dal numero di giri del motore consente il raffreddamento in base alla necessità. Questo riduce il fabbisogno di potenza, diminuendo di conseguenza le perdite per attrito, il consumo di carburante e le emissioni di sostanze nocive.

Le pompe acqua elettriche sono indispensabili anche per il raffreddamento degli azionamenti alternativi, nei veicoli ibridi e elettrici, nonché per gli sviluppi futuri degli azionamenti a celle a combustibile.

Con riserva di modifiche e differenze rispetto alle figure. Classificazione e ricambi, vedere i cataloghi in vigore o i sistemi basati su TecAlliance.



**VOLUME COMPLESSIVO:**

**12 MILIONI DI VEICOLI**

Così nel 2018 ha fatto il suo ingresso nella produzione in serie una pompa acqua elettrica di nuova concezione di tipo CWA 150 per un modello di veicolo interamente elettrico di un rinomato produttore tedesco.

#### **Qualità al top per l'aftermarket**

Motorservice è l'organizzazione di distribuzione per le attività aftermarket di Rheinmetall Automotive a livello globale. Offriamo ai nostri clienti un programma completo per l'aftermarket di pompe acqua elettriche CWA di Pierburg.



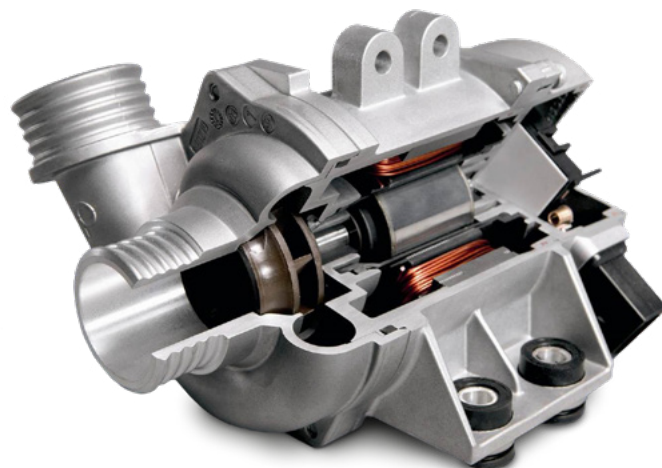
#### **AVVERTENZA**

Un elenco con il programma di consegna completo è consultabile alla pagina successiva.



## PROGRAMMA DI CONSEGNA POMPE ACQUA ELETTRICHE

Tipo <sup>1)</sup>	Produttore veic.	Numero articolo	N. rif. <sup>2)</sup>
CWA 50	BMW	7.06033.44.0	11 51 7 566 335
CWA 50	BMW	7.06033.45.0	11 51 7 583 965
CWA 50	BMW	7.06033.40.0	17 12 2 284 291
CWA 50	BMW	7.06033.54.0	17 12 7 850 113
CWA 50	Daimler	7.06033.12.0	A 003 500 00 86
CWA 50	VAG	7.06033.11.0	4F0 965 569
CWA 50	VAG	7.06033.15.0	8K0 965 569
CWA 50	VAG	7.06033.31.0	7P0 965 567
CWA 50	VAG	7.06033.24.0	8K0 965 567 A
CWA 50	VAG	7.06033.32.0	8K0 965 567 B
CWA 50	Volvo	7.06033.55.0	31338384
CWA 50	Volvo	7.06033.56.0	31338399
CWA 100	Daimler	7.06754.05.0	A 000 500 04 86 (impiego universale)
CWA 100	Daimler	7.04933.56.0	A 000 500 19 86
CWA 100	VAG	7.04934.54.0	4N0 965 567
CWA 200	BMW	7.02851.20.0	11 51 7 586 925
CWA 200	BMW	7.02478.40.0	11 51 7 583 836
CWA 200	BMW	7.02853.20.0	11 51 7 586 929
CWA 200	BMW	7.07223.01.0	11 51 7 597 715
CWA 400	BMW	7.03665.66.0	11 51 7 604 027
CWA 400	BMW	7.02881.66.0	11 51 8 625 098
CWA 400	Daimler	7.05171.65.0	A 274 200 01 07
CWA 400	Ford	7.03335.55.0	DS7E 8C419 CB
CWA 400	Volvo	7.02702.58.0	31368715
EWP	Toyota	7.07223.00.0	161A0-39015



### AVVERTENZA

In caso di interesse o domande sugli impieghi universali rivolgersi ai nostri referenti commerciali, reparto SOE. Altri impieghi universali su richiesta.

### ATTENZIONE

Siamo venuti a conoscenza dell'esistenza di pompe elettriche per refrigerante CWA 200 contraffatte. Sconsigliamo vivamente di utilizzare questi prodotti contraffatti. Nessuna delle pompe che abbiamo esaminato corrispondeva ai requisiti del costruttore automobilistico. In caso di avaria della pompa, il motore si surriscalda, portando a possibili gravi danni del motore.

A tutela della vostra sicurezza ricorremo alle vie legali contro qualsiasi forma di messa in commercio e distribuzione di prodotti contraffatti.

1) La definizione del tipo corrisponde all'assorbimento di potenza di una pompa acqua elettrica.  
Esempio CWA 50: Cooling Water Aggregate, assorbimento di potenza di 50 Watt

2) I numeri di riferimento elencati servono solo a scopi di confronto e non vanno indicati nelle fatture rilasciate al consumatore finale.