



SI 0101

Csak szakképzett személyzet részére!
1/2

SERVICE INFORMATION

VÁKUUMSZIVATTYÚK KÁROSODÁSA AZ ELÉGTELEN KENŐOLAJ ELLÁTÁS MIATT

Járművek	Termék
minden vákuumszivattyúval rendelkező jármű	forgólapátos vákuumszivattyúk

Lehetséges panaszok:

- beszorult vagy megrongálódott vákuumszivattyú
- letört a vákuumszivattyú vagy a vezérmű tengely menesztője
- sérült vezérmű tengely

A fáradt vagy szennyezett kenőolaj a vákuumszivattyú korai kopásához vezet.

A fáradt motorolaj sok szennyeződést tartalmaz, a motor mechanikai kopása vagy a füstgázban található koromrészek miatt.

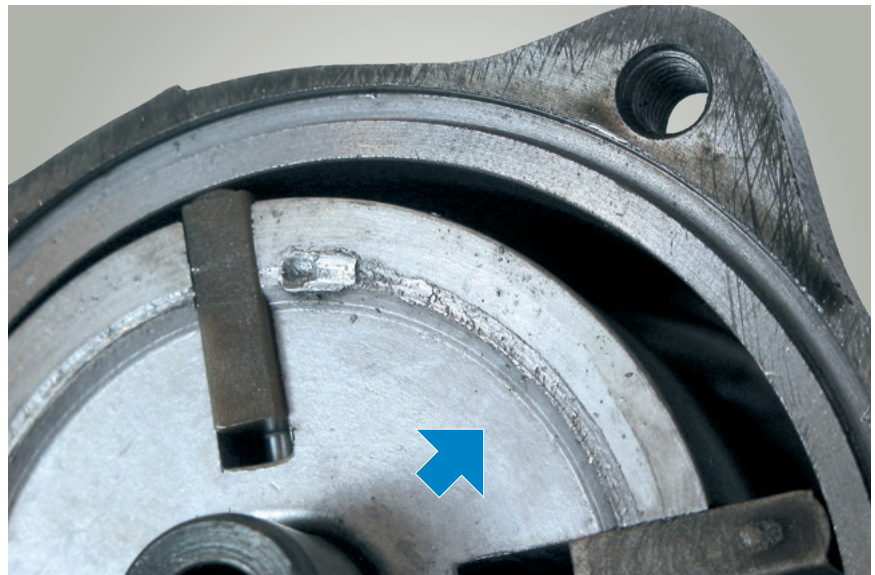


Kenőolajhiány a szennyezett, elfáradt motorolaj miatt.

Jelenleg a forgólapátos vákuumszivattyúk a vákuum létrehozásának legmodernebb eszközei.

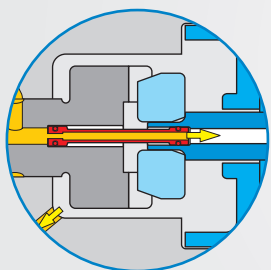
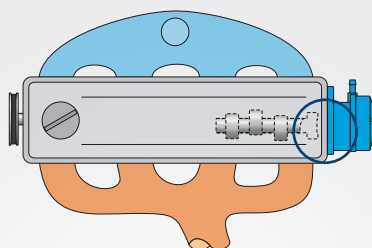
Ezek, minden más típusú vákuumszivattyúhoz hasonlóan kifogástalan kenőolaj ellátást igényelnek. Ezt a legtöbb esetben a motorolajkör biztosítja. A rendszer a kenőolajat a beszívott levegővel együtt visszaszállítja a hengerfejbe.

Amennyiben a kenőolaj ellátás nem kielégítő vagy meghibásodik, a vákuumszivattyú rövid időn belül rosszul kezd működni vagy károsodik. Végül a vákuumszivattyút ki kell cserélni. A beszorult vákuumszivattyú további károkat okozhat.

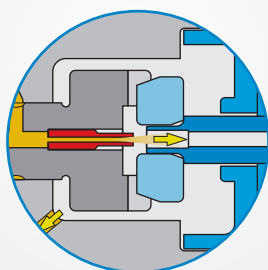


Olajhiány miatt „berágódott” szárnylapátos szivattyú.

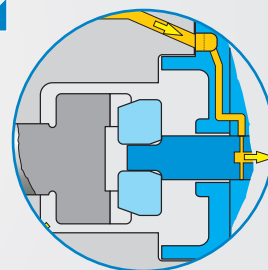
A változtatások jogát fenntartjuk. Az ábrák eltérhetnek a valóságtól.

**SI 0101**Csak szakképzett személyzet részére!
2/2**OLAJOZÁSI MÓDSZEREK****A kenőolajjal való ellátás többféleképpen történhet:****Közvetlen kenés olajvezetéken keresztül**

A vezérmű tengelyt összeköti egy olajvezeték a vákuumszivattyúval.

**Szóró olajozás a vezérmű tengelyen keresztül**

Az olajcsatorna a vezérmű tengelybe van építve.

**Közvetlen kenés karimán keresztül**

Az olaj csatornákon keresztül kerül a karima felszínére vagy sugárirányban a vákuumszivattyúhoz.

KENŐOLAJ-BEVEZETÉS ELLENŐRZÉSE

A korszerű, nagyteljesítményű vákuumszivattyúk ellátásához 30 és 60 l közötti óránkénti térfogatáram szükséges.

Ezért egy új vákuumszivattyú beszerelése előtt feltétlenül ellenőrizni kell a kifogástalan kenőolaj-bevezetést:

- Szerelje le a vákuumszivattyút
 - Védje a beszerelendő alkatrészeket a kiömlő olajtól
 - Tartson egy edényt (mérőpohár vagy hasonló) a kenőfurat, illetve kenőcsatorna elé
 - Üzemeltesse a motort rövid ideig üresjáratban vagy indítási fordulatszámmon, hogy ellenőrizhesse a olaj kilépését
 - Valamennyi kenőolaj csatornán, illetve olajvezetéken folyamatosan, vagy egyenletesen pulzálva kell kiáramlania az olajnak (konstrukció típusok: lásd fennebb)
- Ha nem így van: hárítsa el az okot (esetleg dugulás)



Példa: A Opel Vectra-nál a kenőolaj-bevezetése a karimába fúrt lyukakon keresztül történik.



Figyelem: Kifogástalan kenőolaj ellátás mellett az olaj 30–60 literes óránkénti hozammal folyhat.

Feltétlenül ügyeljen a tisztaságra!
Az olajkocsz és a tömítés maradványok eldugíthatják az olajfuratokat.