

**SI 0101**Numai pentru personalul de specialitate!  
1/2

# SERVICE INFORMATION

## DETERIORĂRI SURVENITE LA POMPELE DE VID DIN CAUZA ALIMENTĂRII DEFICITARE CU LUBRIFIANT

Autovehicule	Produs
toate autovehiculele cu pompe de vid	Pompe de vid cu sistem de acționare rotativ

### Posibile reclamații:

- pompă de vid înțepenită sau deteriorată
- antrenori rușiți la pompa de vid sau la arborele cu came
- Deteriorări survenite la arborele cu came

Pompa de vid se poate uza prematur din cauza unui lubrifiant foarte îmbătrânit sau impurificat.

Uleiul de motor îmbătrânit conține multe particule de impurități care provin de la abraziunea motorului sau din particulele de calamină din gazele de eșapament.

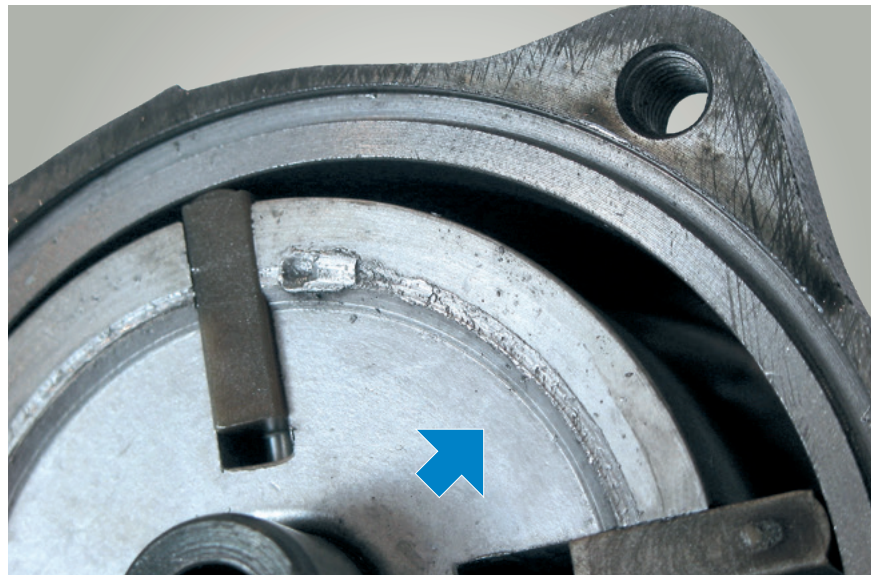


Lipsa lubrifiantului din cauza uleiului de motor impurificat și îmbătrânit.

Pompele de vid cu palete rotative sunt în zilele noastre, cea mai modernă sursă de producere a vidului.

La fiecare altă pompă de vid este necesară o alimentare impecabilă cu lubrifiant. În cele mai multe cazuri, aceasta este generată de circuitul uleiului de motor.

În acest caz, lubrifiantul împreună cu aerul aspirat este repompat în chiulasă. Dacă alimentarea cu lubrifiant este insuficientă sau este perturbată, în scurt timp își vor face apariția defecțiunile în funcționare și deteriorările pompei de vid. Ulterior, pompa va trebui înlocuită. O pompă de vid înțepenită poate duce la apariția unor daune consecutive.

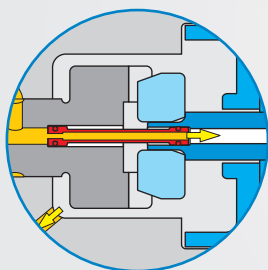
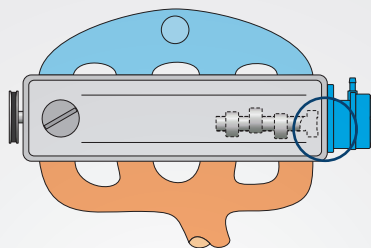


Această pompă cu palete s-a „deteriorat“ din cauza lipsei lubrifiantului.

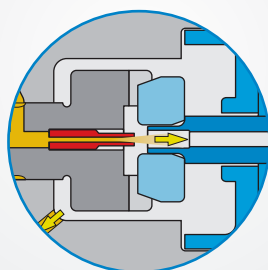
Ne rezervăm dreptul efectuării unor modificări și ne asumăm existența unor diferențe în cazul figurilor.

**SI 0101**Numai pentru personalul de specialitate!  
2/2**VARIANTE DE LUBRIFIERE**

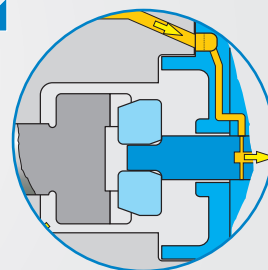
Alimentarea cu lubrifiant poate fi efectuată în diverse moduri:

**Lubrifiere directă printr-o conductă de ulei**

Arborele cu came este racordat la pompa de vid printr-o conductă de ulei.

**Lubrifiere prin pulverizare, prin arborele cu came**

Canalul de ulei este integrat fix în arborele cu came.

**Lubrifiere directă prin flanșă**

Alimentarea cu ulei are loc prin canale, pe suprafața flanșei sau radial la pompa de vid.

**VERIFICAREA ALIMENTĂRII CU LUBRIFIANT**

Pompele de vid moderne, de mare putere au nevoie de un debit volumetric de 30 până la 60 de litri pe oră.

Din acest motiv este obligatoriu să verificați alimentarea impecabilă cu lubrifiant, înainte de a monta o nouă pompă de vid:

- Demontarea pompei de vid
- Protejarea accesoriilor împotriva uleiului evacuat
- Ținerea unui recipient (vas gradat sau similar) în fața orificiului, respectiv canalului de scurgere a uleiului
- Lăsarea motorului să funcționeze pentru scurt timp în ralanti sau exploatarea la turația demarorului pentru a controla scurgerea de ulei
- Uleiul trebuie să iasă continuu sau în pulsații uniforme din respectivul canal sau conductă de ulei (forme constructive: vezi mai sus).

Dacă nu este cazul: remediați cauza (o eventuală înfundare)



Exemplu: La Opel Vectra, alimentarea cu ulei are loc prin orificiile din flanșă.



Atenție: La o alimentare impecabilă cu lubrifiant pot curge aici 30-60 de litri pe oră.

Respectați obligatoriu curățenia! Reziduurile de ulei cocsificat și resturile de garnituri de etanșare pot duce la obturarea orificiilor de alimentare cu lubrifiant.