



SERVICE INFO – LuK 0004



Ρουλεμάν αποσύμπλεξης για συμπλέκτες pull-type

Διαφορετικές διαμορφώσεις, οδηγίες τοποθέτησης

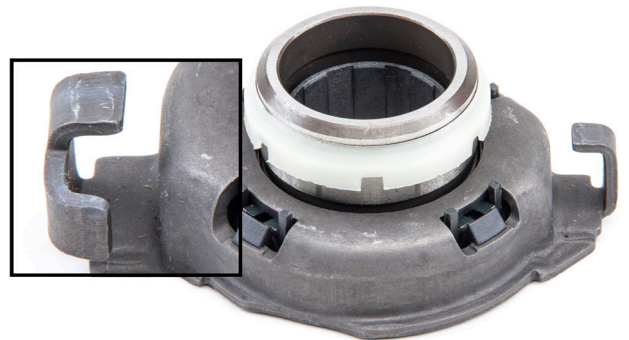
Κατασκευαστές: Citroën
Fiat
Peugeot

Μοντέλα:

Citroën: Jumper
Fiat: Ducato
Peugeot: Boxer

LuK RepSet

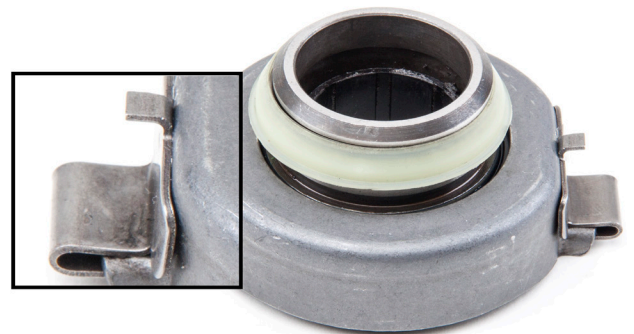
Κωδικός
ανταλλακτικού: 624 1846 00
624 1931 00
624 1932 00
624 3096 00
624 3165 00



Εικόνα 1: Με αυτή την έκδοση, οι επιφάνειες που έρχονται σε επαφή με τη φουρκέτα αποσύμπλεξης αποτελούν μέρος του περιβλήματος

Τα σετ LuK RepSet που αναφέρονται παραπάνω μπορεί να περιέχουν δύο διαφορετικές εκδόσεις ρουλεμάν αποσύμπλεξης με τον ίδιο αριθμό ανταλλακτικού. Στην πρώτη έκδοση (εικ. 1), οι επιφάνειες που έρχονται σε επαφή με τη φουρκέτα αποσύμπλεξης αποτελούν μέρος του περιβλήματος. Στην άλλη έκδοση (εικ. 2), η φουρκέτα αποσύμπλεξης έρχεται σε επαφή με τα πλευρικά τοποθετημένα μεταλλικά κλιπ. Και οι δύο διαμορφώσεις πληρούν τις τεχνικές προδιαγραφές και μπορούν να χρησιμοποιηθούν χωρίς περιορισμούς στα αναφερόμενα οχήματα. Στον συμπλέκτη pull-type, το ρουλεμάν αποσύμπλεξης στερεώνεται στο χτένι. Ως αποτέλεσμα, πρέπει να δίνεται προσοχή στα παρακάτω σημεία κατά την αφαίρεση και τοποθέτηση:

1. Πριν την αφαίρεση του κιβωτίου, πρέπει να αφαιρείται ο άξονας της φουρκέτας αποσύμπλεξης. Για την αφαίρεση, συνιστάται η χρήση ειδικού εργαλείου (βλέπε Πληροφορίες Σέρβις LuK 0062).
2. Το ρουλεμάν αποσύμπλεξης δεν πρέπει να διαχωρίζεται από τον συμπλέκτη χωρίς το κατάλληλο ειδικό εργαλείο.



Εικόνα 2: Ρουλεμάν αποσύμπλεξης με πλευρικά τοποθετημένες μεταλλικές βάσεις

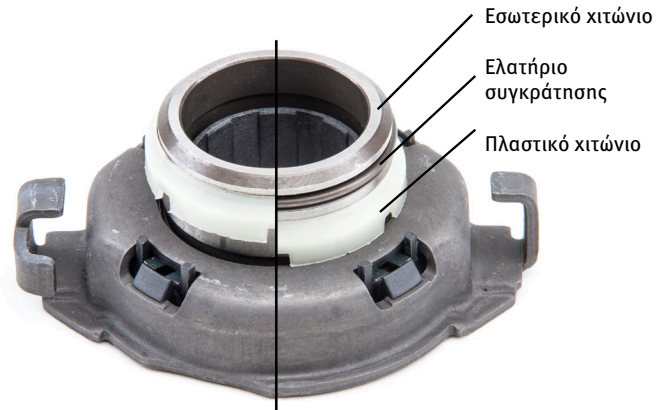
Κατά την επισκευή του συγκεκριμένου συστήματος, συνίσταται γενικά ο έλεγχος και, εάν χρειάζεται, η αντικατάσταση των παρακάτω εξαρτημάτων:

- Ντίζα συμπλέκτη (με μηχανική ενεργοποίηση)
- Κύλινδρος master και slave (με υδραυλική ενεργοποίηση)
- Ελατήριο προέντασης στο πεντάλ (εφόσον υπάρχει)
- Χιτώνια οδηγού
- Φουρκέτα αποσύμπλεξης/άξονας/αντιτριβικοί δακτύλιοι

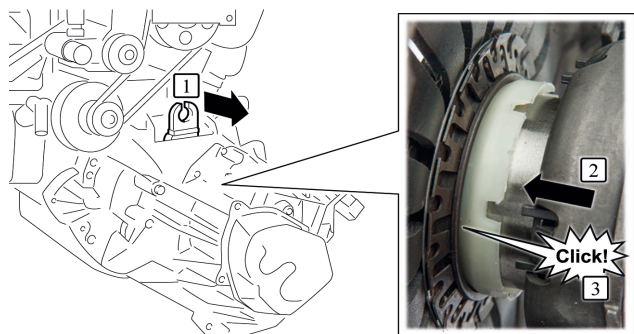
3. Μετά την τοποθέτηση του κιβωτίου, το ρουλεμάν αποσύμπλεξης πρέπει να μπλοκάρεται στη θέση του αντίθετα από την πλάκα πίεσης μέσω του μοχλού αποσύμπλεξης. Για να γίνει εφικτό αυτό από την εξωτερική πλευρά, διαθέτει έναν δακτύλιο συγκράτησης. Ένα πλαστικό χιτώνιο διατηρεί αυτόν τον δακτύλιο υπό προένταση (εικ. 3, αριστερά). Μόλις το ρουλεμάν αποσύμπλεξης πιεστεί πάνω στην πλάκα πίεσης, το εσωτερικό χιτώνιο ολισθαίνει στο άνοιγμα του χτενιού. Όταν συμβαίνει αυτό, το πλαστικό χιτώνιο παραμένει στη θέση του και απελευθερώνει τον δακτύλιο συγκράτησης. Στη συνέχεια, εμπλέκεται στην εσοχή του δακτυλίου στήριξης του χτενιού και ακούγεται ένα κλικ.

Διαδικασία που πρέπει να τηρείται μετά την αντικατάσταση του συμπλέκτη:

- Ενώστε το ρουλεμάν αποσύμπλεξης και τη φουρκέτα, και μετά τοποθετήστε τα μαζί με τον άξονα στο περίβλημα του κιβωτίου. Διασφαλίστε τη σωστή εφαρμογή της μονάδας.
- Βεβαιωθείτε για τη σωστή θέση του πλαστικού χιτωνιού στο ρουλεμάν αποσύμπλεξης (ο δακτύλιος συγκράτησης δεν πρέπει να φαίνεται)
- Τοποθετήστε το κιβώτιο και διασφαλίστε ότι εφάπτεται πλήρως με τον κινητήρα.
- Ωθήστε τον μοχλό αποσύμπλεξης αντίθετα από την κατεύθυνση ενεργοποίησης μέχρι το ρουλεμάν αποσύμπλεξης να έρθει στο ίδιο επίπεδο με την έδραση. Μπορείτε να αφαιρέσετε το λαστικένιο κάλυμμα για να το ελέγξετε.
- Τώρα μετακινήστε τον μοχλό αποσύμπλεξης προς την ίδια κατεύθυνση με ένα δυνατό τράνταγμα. Κάνοντας αυτό, το ρουλεμάν αποσύμπλεξης εφαρμόζει στη θέση του και ακούγεται ένα κλικ.
- Λασκάρτε την αυτόματη ρύθμιση στη ντίζα του συμπλέκτη και ρυθμίστε τη ανάλογα με τις προδιαγραφές του κατασκευαστή οχημάτων.
- Ενεργοποιήστε τον συμπλέκτη 20 φορές
- Ελέγξτε την αυτόματη ρύθμιση και αν χρειάζεται, ρυθμίστε ξανά



Εικόνα 3: Ο δακτύλιος συγκράτησης βρίσκεται υπό προένταση (αριστερά) ή είναι ελεύθερος (δεξιά) από το πλαστικό χιτώνιο



Εικόνα 4: Με ένα δυνατό τράνταγμα στον μοχλό αποσύμπλεξης, το ρουλεμάν εφαρμόζει στη θέση του στον συμπλέκτη και ακούγεται ένα κλικ.

Σημαντικό:

Αν ο δακτύλιος συγκράτησης έχει υποστεί ζημιές ή έχει ασφαλίσει λανθασμένα στη θέση του, το ρουλεμάν αποσύμπλεξης θα αποσυνδεθεί από το χτένι. Κατά συνέπεια, ο συμπλέκτης μπορεί να αποσυμπλέξει απότομα ακόμη και με πατημένο πεντάλ. Επιπλέον, ο συμπλέκτης δεν μπορεί πλέον να διαχωριστεί.

Προσοχή στις οδηγίες του κατασκευαστή του οχήματος!

LuK 0004

Ζητάτε περισσότερα; Μπορούμε να βοηθήσουμε!

Schaeffler Greece

schaefflergr@schaeffler.com

<https://aftermarket.schaeffler.gr>

www.repxpert.gr

SCHAEFFLER

REP>XPERT