

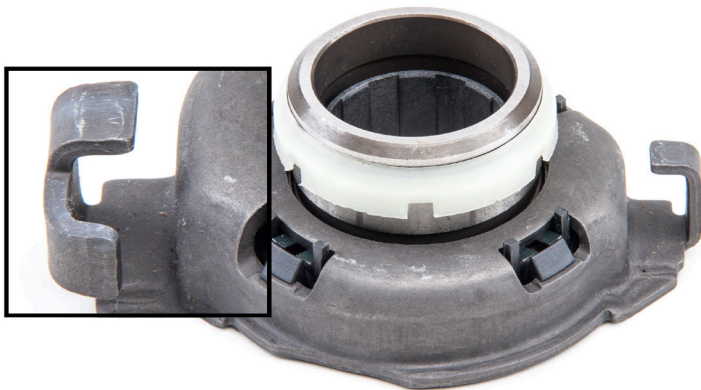


SERVICE INFO – LuK 0004

מיסב לחץ עבור מצמדים מסוג "משיכה"

תצורות שונות, הוראות התקנה

יצרני הרכב: סיטראן, פיאט, פיג'ו



דגמים:

סיטראן ג'מפי
פיאט דוקאטו
פיג'ו בוקסר

LuK RepSet
מק"ט:

624 1846 00
624 1931 00
624 1932 00
624 3096 00
624 3165 00

איור 1: בגרסה זו שטח המגע אשר מכיל גם את מזלג מיסב לחץ הינם חלק מפעמון תיבת ההילוכים (האוזינג)

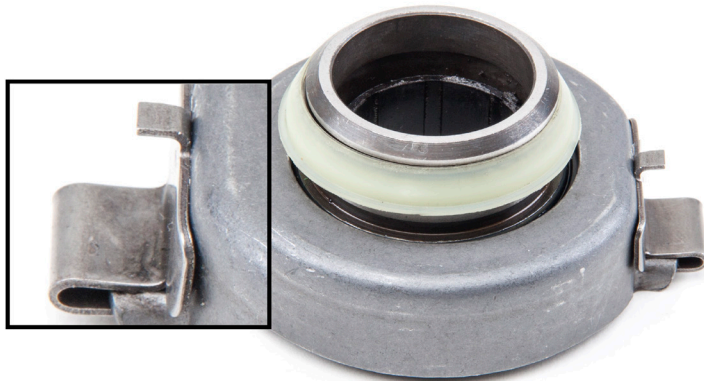
ה-LuK RepSet הרשומים מטה יכולים להכיל שני סוגים שונים של מיסבי לחץ תחת אותו מספר קטלוגי. בגירסא אחת (תמונה 1), צורתם של שטחי המגע של מיסב לחץ עם המזלג מהווים חלק בלתי נפרד מפעמון תיבת ההילוכים (האוזינג).

בגירסא השניה (תמונה 2), שטחי המגע של מיסב לחץ והמזלג מוצמדים לרוחב באמצעות תפס פלדה. שני הסוגים תואמים ועומדים בכל הדרישות הטכניות מאת יצרני הרכבים וניתן להשתמש בהם ללא שום הגבלה ברכבים הרשומים.

במצמדים מסוג משיכה, מיסבי לחץ נשארים מחוברים על קפיצי הדיאפרגמה של פלטת הלחץ. כתוצאה מכך חובה לשים לב למספר נקודות חשובות בעת ההסרה וההתקנה של המצמד:

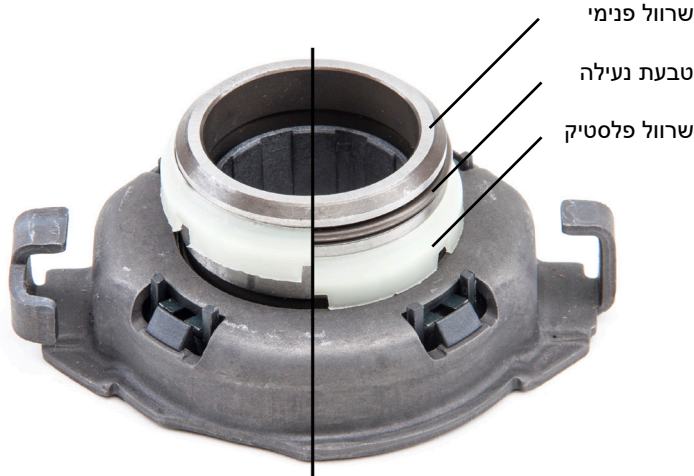
1. בטרם מסירים את תיבת ההילוכים, חובה לפרק את הציר של מזלג מיסב לחץ. יש להשתמש בכלי ייעודי המומלץ לצורך הקלה על תהליך הפירוק (ראה ידיעון טכני LuK 0062).

2. מיסב לחץ לא ניתן להפרדה מהמצמד ללא שימוש בכלי ייעודי מתאים.



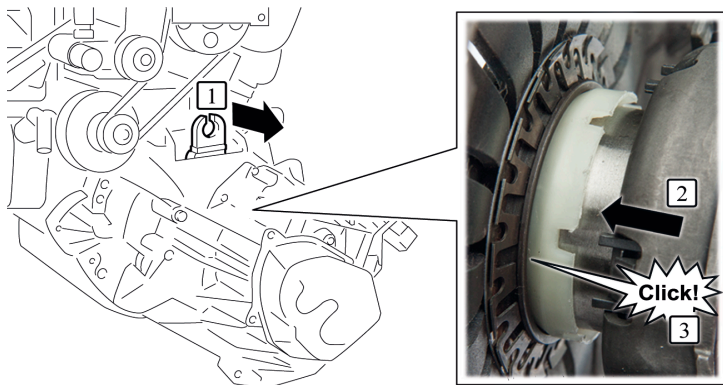
איור 2: מיסב לחץ עם תושבת עיגון/חיבור אשר נמצאת לרוחבו של המיסב

- לצורך תיקון מערכת זו מומלץ לבצע אבחון מדויק ולבצע תיקון ראוי ובמידה ונדרש אף להחליף את הרכיבים הבאים:
- כבל מצמד (במידה וקיימת הפעלה מכנית למצמד)
- משאבה ראשית ומשנית (במידה וקיימת מערכת הפעלה הדראולית)
- קפיץ מתח מוקדם של הדוושה (במידה וישנו)
- שרוול מוביל של מיסב הלחץ
- מזלג שחרור \ ציר \ הבוקסות של הציר



איור 3: טבעת הנעילה במצב מתוח (שמאל) או במצב משוחרר (ימין) על ידי שרוול הפלסטיק.

3. לאחר התקנת תיבת ההילוכים למקומה, יש לקבע את מיסב הלחץ למקומו אל מול פלטת הלחץ באמצעות מזלג השחרור, בכדי שזה יהיה אפשרי לביצוע מחוץ לתיבת ההילוכים מותקנת עליו טבעת נעילה ייעודית. שרוול פלסטיק מחזיק את הטבעת במצב של "לחץ מוקדם" (ראה תמונה 3 שמאל), ברגע שבו מיסב הלחץ נלחץ אל פלטת הלחץ בפעם הראשונה, השרוול הפנימי מחליק פנימה אל עבר פתח קפיץ הדיאפרגמה. בכך, שרוול הפלסטיק נשאר במקומו ומשחרר בעקבות זאת את טבעת הנעילה (תמונה 3 ימין). בהמשך משתלבת ומתמקמת בחריץ שלה אשר על קפיצי הדיאפרגמה טבעת הנעילה וניתן לאמת זאת על ידי שמיעת ה"קליק" של הנעילה (תמונה 4).



איור 4: עם הזזה חזקה ואגרסיבית של מזלג מיסב הלחץ המיסב נכנס אל המקום המיועד לו במצמד וניתן לשמוע זאת על ידי רעש ה"קליק" הנלווה.

תהליך אשר יש לבצע לאחר החלפת המצמד:

- חבר יחד את מיסב הלחץ והמזלג ולאחר מכן קבע אותם ביחד עם הציר אל מקומם על פעמון תיבת ההילוכים (האוזינג). אנא וודא כי כל המנגנונים הללו נמצא במקומם בצורה נכונה.
- אמת כי שרוול הפלסטיק אשר על מיסב הלחץ מורכב כראוי למקומו (ניתן לוודא זאת על ידי כך שטבעת הנעילה איננה נראית ויזואלית).
- התקן את תיבת ההילוכים למקומה וודא כי היא מהודקת ומוצמדת בצורה מושלמת אל המנוע.
- משוך את מזלג השחרור בכיוון מנוגד לפעולתו עד שמיסב השחרור מגיע אל מקומו ונשען בצורה מושלמת על התושבת.
- לצרכי בדיקה, ניתן להסיר את שרוול הגומי אשר מכסה את מזלג מיסב הלחץ.
- כעת הזז את מנוף השחרור באותו כיוון בצורה חזקה ומשמעותית. בכך טבעת הנעילה של מיסב הלחץ תיכנס למקומה וישמע צליל "קליק" המעיד על כך.
- שחרר את הכיוון האוטומטי של כבל המצמד וכוון את גובה המצמד בהתאם להנחיות אשר בספרות יצרן הרכב עליו הנך עובד.
- הפעל את המצמד לפחות 20 פעמים
- בדוק שנית את מנגנון הכיוון האוטומטי וכוון שנית במידה ונדרש.

חשוב:

במידה וטבעת הנעילה פגועה או אינה נעולה כראוי למקומה, מיסב הלחץ ישתחרר ויתנתק מקפיצי הדיאפרגמה, דבר זה עלול לגרום למצמד להשתחרר בפתאומיות אפילו בזמן הפעלת הדוושה, בנוסף לא תהיה אפשרות לבצע הפרדת מצמד במצב זה.

שים לב יש לוודא קיום הנחיות יצרן הרכב בנושא זה!