



SERVICE INFO – LuK 0004



Rulmentul de debreiere pentru ambreiajele de tip tras

Diferite configurații, instrucțiuni de montaj

Producător: Citroën
Fiat
Peugeot

Modele:

Citroën: Jumper
Fiat: Ducato
Peugeot: Boxer

LuK RepSet

Nr. identificare piesă: 624 1846 00
624 1931 00
624 1932 00
624 3096 00
624 3165 00

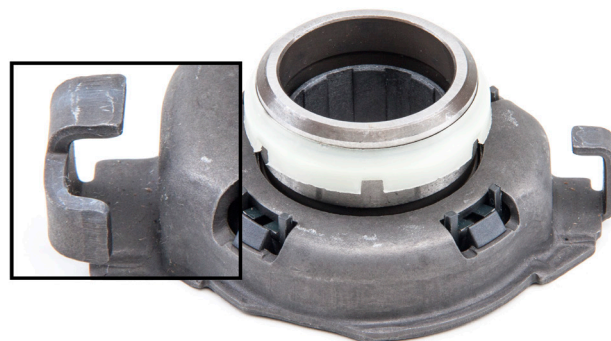


Fig. 1: În cazul acestei variante, suprafețele care intră în contact cu furca de debreiere sunt parte a carcasei.

Kiturile de reparații LuK RepSet enumerate mai sus pot conține două variante de rulmenți de debreiere sub același număr de reper. În cazul uneia dintre variante (Fig. 1), suprafețele care intră în contact cu furca de debreiere sunt parte integrantă a carcasei. La cealaltă variantă (Fig. 2), furca de debreiere intră în contact cu o serie de bride metalice amplasate pe laterală. Ambele configurații îndeplinesc specificațiile tehnice și pot fi utilizate fără restricții în vehiculele enumerate. În cazul unui ambreiaj de tip tras, rulmentul de debreiere este fixat în arcul tip diafragmă. Ca urmare a acestui fapt, trebuie respectate următoarele puncte în timpul demontării și al montajului:

1. Înainte de a scoate cutia de viteze, trebuie demontat axul furcii de debreiere. Se recomandă utilizarea unor scule speciale care să faciliteze demontarea (a se vedea Service Info LuK 0062).
2. Rulmentul de debreiere nu poate fi separat de ambreiaj fără o sculă specială adecvată.

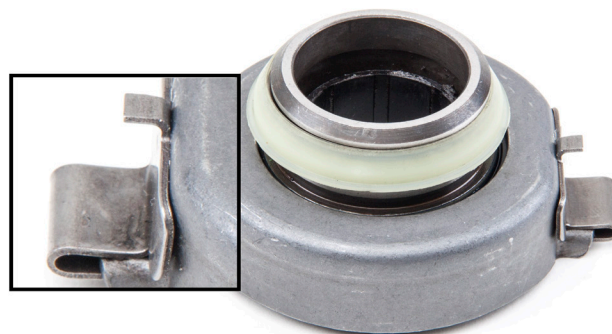


Fig. 2: Rulment de debreiere cu urechi metalice montate lateral

Atunci când se repară acest sistem, se recomandă la modul general să se inspecteze și, dacă este necesar, să se înlocuiască următoarele componente:

- Cablul de ambreiaj (cu acționare mecanică)
- Cilindrul principal și cilindrul receptor (cu acționare hidraulică)
- Arcul pretensionat de pe pedală (dacă este cazul)
- Bucșa de ghidare
- Furca de debreiere / axul / bucșele

3. După montarea cutiei de viteze, rulmentul de debreiere trebuie să fie blocat pe poziție față de placa de presiune prin cu ajutorul pârghiei de debreiere. Pentru a face posibilă executarea acestui lucru din exterior, acesta este echipat cu un inel de siguranță. Un manșon de plastic menține acel inel pretensionat (Fig. 3, stânga). În momentul în care rulmentul de debreiere este presat pe placa de presiune, manșonul interior glisează în deschizătura arcului cu diafragmă. În acest timp, manșonul de plastic rămâne pe poziție și deblochează inelul de siguranță (Fig. 3, dreapta). Acesta din urmă se cuplează apoi în canelura inelului de susținere a arcului tip diafragmă cu un clic.

Procedura de urmat după înlocuirea ambreiajului:

- Asamblați rulmentul de debreiere și furca și apoi montați-le împreună cu axul în carcasa tip clopot a cutiei de viteze. Se va avea grijă să se asigure o așezare corectă a ansamblului.
- Se verifică dacă poziția manșonului de plastic pe lagărul de debreiere este corectă (inelul de siguranță nu trebuie să fie vizibil)
- Se montează cutia de viteze și și se asigură că aceasta este montată exact la același nivel cu motorul.
- Se trage pârghia de debreiere în sens opus direcției de acționare până când rulmentul de debreiere se așează în locaș. Manșonul de cauciuc al pârghiei de debreiere poate fi îndepărtat pentru control.
- În continuare se deplasează pârghia de debreiere în aceeași direcție printr-o mișcare bruscă. În acest timp, rulmentul de debreiere trebuie să se înclicheteze în poziția respectivă cu un clic sesizabil.
- Se desface sistemul de reglare automată de pe cablul de ambreiaj și se reglează în conformitate cu specificațiile producătorului de autovehicule.
- Se acționează ambreiajul de 20x
- Se verifică reglajul automat și se reface reglajul, dacă este necesar.

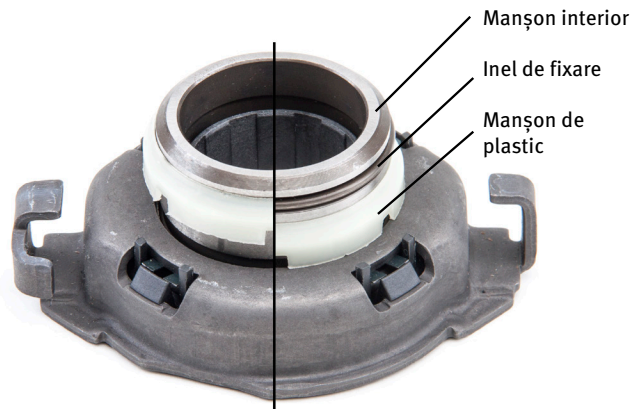


Fig. 3: Inelul de siguranță este pretensionat (stânga) sau deblocat (dreapta) de manșonul de plastic

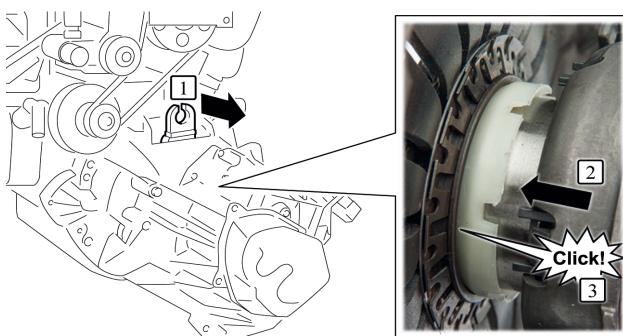


Fig. 4: Cu o mișcare bruscă înspre pârghia de debreiere, rulmentul se înclichetează în poziție în ambreiaj cu un clic sesizabil.

Important:

În cazul în care inelul de siguranță este deteriorat sau blocat în poziție incorectă, rulmentul de debreiere se va desprinde din arcul tip diafragmă. Acest lucru poate face ca ambreiajul să decupleze brusc chiar și cu pedala acționată. Mai mult decât atât, ambreiajul nu mai poate fi separat.

Respectați specificațiile producătorului autovehiculului!

LuK 0004