



SERVICE INFO – LuK 0023

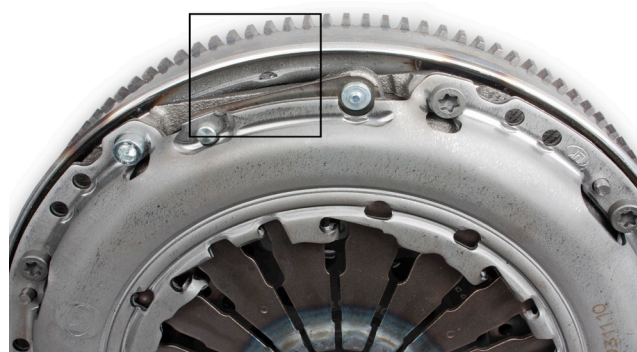


Montážní pokyny

Dvoumotové setrvačníky LuK 415 0232 10 a 415 0442 10

Výrobci:	Opel, Suzuki, Vauxhall
Modely:	
Opel:	Agila, Combo, Corsa C, Corsa D, Meriva, Tigra
Suzuki:	Ignis II, Swift III, Wagon R
Vauxhall:	Combo, Corsa, Meriva, Tigra
Motory:	
Opel:	1.3 CDTI, 1.3 CDTI 16V
Suzuki:	1.3 DDIS
Vauxhall:	1.3 CDTI, 1.3 CDTI 16V

LuK DMF:	415 0232 10, 415 0442 10
LuK RepSet:	622 3072 00, 622 3072 09, 622 3072 33, 622 3095 09, 622 3095 33, 622 3100 09, 622 3100 33, 622 3146 09, 622 3146 33, 622 3159 09, 622 3159 33, 622 3236 09, 622 3236 33



Obrázek 1: Úbytek materiálu při použití příliš dlouhých šroubů

Pozor!

Pokud jsou v dodávce dílů při výměně spojky nebo DMF přiloženy nové upínací šrouby, musí se vždy použít. Pokud v dodávce dílů nejsou šrouby přiloženy, je nutné použít výhradně šrouby velikosti M6x13 ve třídě pevnosti 10.9.

Pro upevnění přítláčného kotouče spojky je dvoumotový setrvačnick (DMF) vybaven průchozím otvorem se závitem. Protože je vzdálenost mezi primární a sekundární částí setrvačnicku velmi malá, směřjí se používat jen šrouby s délkou 13 mm.

Jinak totiž vyčnívá závit šroubu na zadní straně sekundární části setrvačnicku a tlačí na primární část setrvačnicku.

Princip činnosti DMF tak může být značně ovlivněn. Všechny rotační vibrace motoru budou netlumeně přenášeny do hnacího traktu. Vzniknou hluky a předčasné opotřebení. V jednotlivých případech může být poškozen i profil náboje spojkové lamely tak, že již není možný žádný přenos síly (viz obrázek 2).



Obrázek 2: Poškozený profil náboje

Dbejte na pokyny výrobce vozidla!

Schaeffler REPPERT tým Česká republika a Slovensko
Schaeffler CZ, s.r.o.

www.reppert.cz, reppert.cz@schaeffler.com

REPPERT portál (registrace, nefunkční heslo) +420 267 298 606 (CZ)

Montáž, servis produktů Schaeffler +420 602 240 554 (CZ)