



## SERVICE INFO – LuK 0023



# Asennusohjeet

## Kaksoismassavauhtipyörät LuK 415 0232 10 ja 415 0442 10

Autonvalmistajat: Opel, Suzuki, Vauxhall

Mallit:

Opel: Agila, Combo, Corsa C, Corsa D, Meriva, Tigra

Suzuki: Ignis II, Swift III, Wagon R

Vauxhall: Combo, Corsa, Meriva, Tigra

Moottorit:

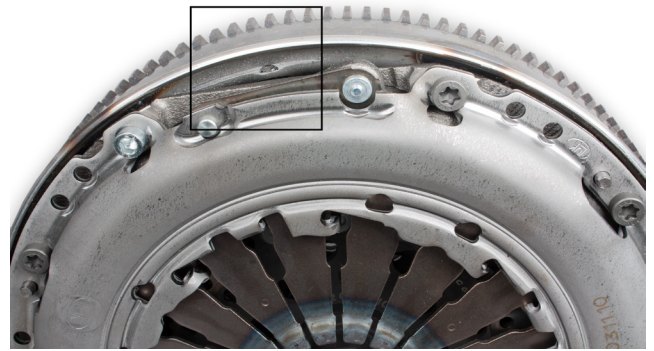
Opel: 1.3 CDTI, 1.3 CDTI 16V

Suzuki: 1.3 DDIS

Vauxhall: 1.3 CDTI, 1.3 CDTI 16V

LuK DMF: 415 0232 10, 415 0442 10

LuK RepSet: 622 3072 00, 622 3072 09,  
622 3072 33, 622 3095 09,  
622 3095 33, 622 3100 09,  
622 3100 33, 622 3146 09,  
622 3146 33, 622 3159 09,  
622 3159 33, 622 3236 09,  
622 3236 33



Kuva 1: Materiaalin väheneminen käytettäessä liian pitkiä ruuveja

### Tärkeää

Jos kytkimen tai DMF:n vaihtoon tarkoitettujen osien toimituksessa on uudet kiinnitysruuvit, on näitä ruuveja käytettävä. Ellei osien toimitukseen kuulu ruuveja, on käytettävä pelkästään koon M6x13 ja lujuusluokan 10.9 ruuveja.

Kytkimen painelevyn kiinnittämistä varten on kaksoismassavauhtipyörässä (DMF) kierrereiät. Koska vauhtipyörän ensiö- ja toisio-osan välinen etäisyys on hyvin pieni, on sallittua käyttää vain 13 mm pitkiä ruuveja. Muuten ruuvi työntyy ulos vauhtipyörän toisio-osan takapuolelta ja koskettaa vauhtipyörän ensiösosaa.

Tämä voi huomattavasti vaikuttaa DMF:n toimintaan. Moottorin pyörinnän aiheuttama värinä siirtyy siten vaimentamattomana voimansiirtoon. Tämä aiheuttaa melua ja ennenaikaista kulumista.

Joissakin tapauksissa voi myös kytkinlamellin navan profiili vahingoittua niin, ettei voimansiirto toimi enää ollenkaan (ks. kuva 2).



Kuva 2: Navan vahingoittunut profiili

Noudata ajoneuvon valmistajan ohjeita!