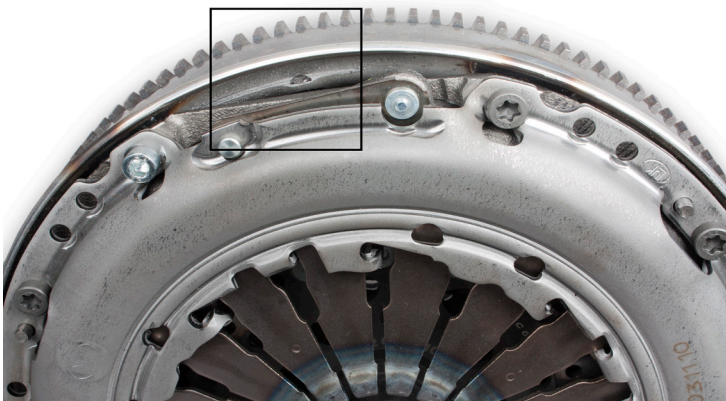




SERVICE INFO – LuK 0023

הערה להתקנת DMF מק"ט- 10 0232 415



איור 1: שחיקה בחומר אשר נגרמה עקב שימוש בורג ארוך מדי

שים לב:
במידה ומסופקים בורגי הידוק חדשים בזמן החלפת המצמד או גלגל התנופה כפול המסה, יש להשתמש אך ורק בהם. במידה ולא סופקו ברגים כלל, יש להשתמש אך ורק בבורגי 13X6M בעלי מקדם חוזק של 10.9 במקומם.



איור 2: שיני ההזחה של דיסק המצמד ניזוקו

שים לב יש לוודא קיום הנחיות יצרן הרכב בנושא זה!

יצרן:	אופל, סוזוקי, ווקסהול
דגמים:	
אופל:	אגילה, קומבו, קורסה C, קורסה D, מאריבה, טיגרה
סוזוקי:	איגניס II, סוויפט III, וואגון R
ווקסהול:	קומבו, קורסה, מאריבה, טיגרה
מנוע:	
אופל:	1.3 CDTI, 1.3 CDTI 16 V
סוזוקי:	1.3 DDIS
ווקסהול:	1.3 CDTI, 1.3 CDTI 16 V
	LuK גלגל תנופה 415 0232 10
כפול מסה:	

LuK RepSet : 622 3072 00, 622 3072 09
622 3072 33, 622 3095 09
622 3095 33, 622 3100 09
622 3100 33, 622 3146 09
622 3146 33

במטרה לאבטח את הרכבת פלטת הלחץ, יש בגלגל התנופה כפול המסה (DMF) חורים בכל ההיקף שלו. כיוון שהמרווח בין המסה הראשית למסה המשנית קטן וצר מאוד, ניתן להשתמש לצורך אבטחת פלטת הלחץ אך ורק בברגים אשר אורכם הוא 13 מ"מ. במידה ונעשה שימוש בברגים ארוכים יותר, החלק אשר מעבר לצידה האחורי של המסה המשנית בולט ופוגע בשטחה של המסה הראשית.

במידה וזה קורה, גלגל התנופה כפול המסה אינו יכול לפעול ולתפקד בצורה הנכונה. כל הרעידות הנובעות עקב סיבובי המנוע יועברו כעת אל תיבת ההילוכים/מערכת העברת הכח ללא כל הפחתה ושיכוך, ולכן רעשים ושחיקה מוגברת יופיעו גם כן. במקרים מסויימים, שיני ההזחה שעל דיסק המצמד עלולים להיפגע עקב תהליך זה, במידה וזהו המקרה לא תתבצע העברת הכח דרך המצמד אל תיבת ההילוכים/מערכת העברת הכח (ראה איור 2).

LuK 0023