

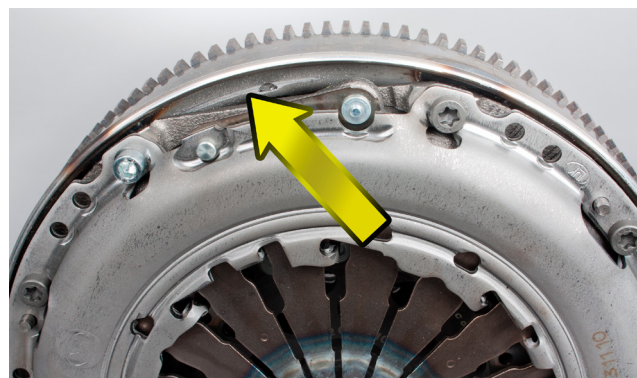


SERVICE INFO – LuK 0023

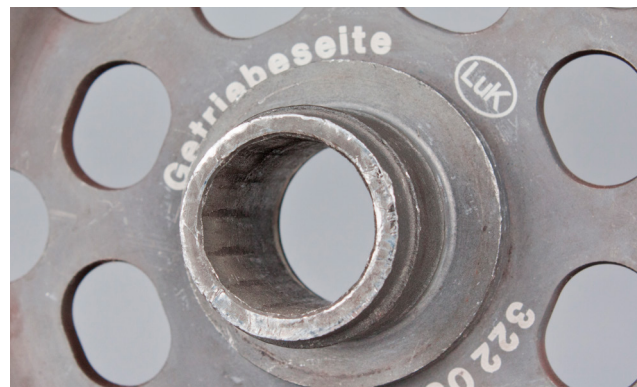


Monteringsmerknad DMF 415 0232 10

Produsent:	Opel, Vauxhall
Modeller:	
Opel:	Agila, Combo, Corsa C, Corsa D, Meriva, Tigra
Suzuki:	Ignis II, Swift III, Wagon R
Vauxhall:	Combo, Corsa, Meriva, Tigra
Motorer:	
Opel:	1.3 CDTI, 1.3 CDTI 16V
Suzuki:	1.3 DDIS
Vauxhall:	1.3 CDTI, 1.3 CDTI 16V
LuK DMF:	415 0232 10
LuK RepSet:	622 3072 00, 622 3095 09, 622 3095 33, 622 3100 09, 622 3100 33, 622 3146 09, 622 3146 33



Figur 1: Materialslitasje forårsaket av en skrue som er for lang



Figur 2: Skadet spline-profil

For å feste trykkplatemontering, har tomassesvinghjulet (DMF) gjengede hull hele veien rundt. Ettersom mellomrommet mellom hovedmassen og den sekundære massen er ekstremt smal, kan bare 13 mm lange skrue brukes. Hvis det brukes lengre skrue vil skrueregningene stikke ut av baksiden av den sekundære massen og kollidere med hovedmassen.

Hvis dette skjer, vil kanskje ikke DMF fungere som det skal. Alle motorens roterende vibrasjoner vil bli overført til girkassen/drivlinjen uten å bli dempet, og ulyder og tidlig slitasje vil forekomme.

I individuelle omstendigheter, vil spline-profilen på clutchskiven bli skadet gjennom denne prosessen; hvis dette er tilfelle vil ikke effekt lenger kunne overføres (se bilde 2). For å forhindre problemene som er beskrevet ovenfor, vil Schaeffler Automotive Aftermarket legge til festeskruene i RepSet

NB:

Hvis nye festeskruer leveres ved utskifting av clutchen eller DMF, må disse skruene brukes. Hvis ingen skrue leveres, kan bare M6x13 skrue i skruerklasse 10.9 brukes.

Merk deg kjøretøyproduzentens spesifikasjoner!