



SERVICE INFO – LuK 0023



Observație privind montarea

LuK DMF 415 0232 10 / 415 0442 10

Producători:	Opel, Suzuki, Vauxhall
Modele:	
Opel:	Agila, Combo, Corsa C, Corsa D, Meriva, Tigra
Suzuki:	Ignis II, Swift III, Wagon R
Vauxhall:	Combo, Corsa, Meriva, Tigra
Motorizare:	
Opel:	1.3 CDTI, 1.3 CDTI 16V
Suzuki:	1.3 DDIS
Vauxhall:	1.3 CDTI, 1.3 CDTI 16V

LuK DMF:	415 0232 10, 415 0442 10
LuK RepSet:	622 3072 00, 622 3072 09, 622 3072 33, 622 3095 09, 622 3095 33, 622 3100 09, 622 3100 33, 622 3146 09, 622 3146 33, 622 3159 09, 622 3159 33, 622 3236 09, 622 3236 33

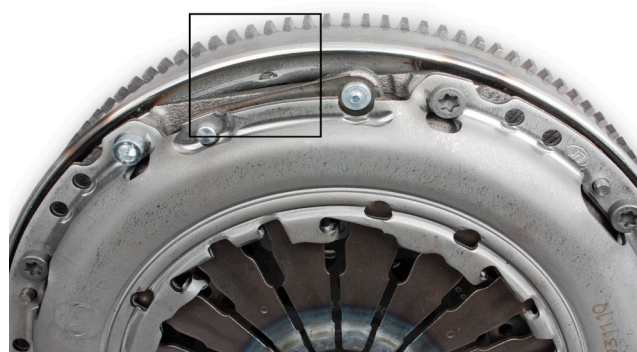


Fig. 1: Uzură cauzată de folosirea unui șurub prea lung

Atenție:

Întotdeauna utilizați șuruburile noi furnizate împreună cu ambreiajul sau DMF ce urmează a fi montate. În cazul în care setul nu include șuruburi noi, utilizați doar șuruburi M6x13 din clasa de duritate 10,9.

Pentru a stabili ansamblul plăcii de presiune, volantul cu masă dublă (DMF) este prevăzut cu orificii pe toată circumferința. Având în vedere faptul că distanța dintre cele două mase este foarte mică, se vor utiliza doar șuruburi cu lungimea de 13 mm.

În cazul în care utilizați șuruburi mai lungi, acestea vor trece prin partea posterioară a masei secundare și o vor afecta pe cea primară.

Într-o astfel de situație există posibilitatea ca DMF să nu funcționeze corect. Toate vibrațiile de rotație ale motorului vor fi transferate către cutia de viteze / arborele cardanic fără a fi amortizate, aceasta generând zgomote și uzură prematură.

În anumite circumstanțe specifice, este posibil ca profilul canelurii de pe discul de ambreiaj să fie deteriorat prin acest proces; în cazul în care se întâmplă acest lucru, nu va mai avea loc transferul de putere (a se vedea imaginea 2).



Fig. 2: Profilul canelurilor este deteriorat

Respectați specificațiile producătorului autovehiculului!

SC Schaeffler Romania SRL
HOTLINE +40 268 505 200
aftermarket.ro@schaeffler.com
<https://aftermarket.schaeffler.ro>
www.repxpert.ro

SCHAEFFLER
REPXPPERT

LuK 0023