



LuK SERVİS BÜLTENİ



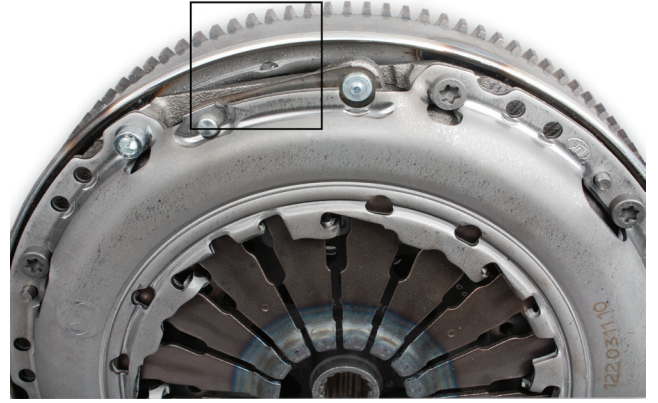
Montaj Talimatı

LuK DMF 415 0232 10 / 415 0442 10

Üretici:	Opel, Suzuki, Vauxhall
Model:	
Opel:	Agila, Combo, Corsa C, Corsa D, Meriva, Tigra
Suzuki:	Ignis II, Swift III, Wagon R
Vauxhall:	
Motor:	Combo, Corsa, Meriva, Tigra
Opel:	1.3 CDTI, 1.3 CDTI 16V
Suzuki:	1.3 DDIS
Vauxhall:	1.3 CDTI, 1.3 CDTI 16V

LuK DMF: 415 0232 10, 415 0442 10

LuK RepSet: 622 3072 00, 622 3072 09, 622 3072 33, 622 3095 09, 622 3095 33, 622 3100 09, 622 3100 33, 622 3146 09, 622 3146 33, 622 3159 09, 622 3159 33, 622 3236 09, 622 3236 33



Resim 1: Çok uzun cıvata kullanımından meydana gelen materyal aşınması

Not:

Eğer debriyaj veya DMF değiştirilirken yeni cıvatalar verilirse bunlar mutlaka kullanılmalıdır. Eğer herhangi bir cıvata verilmemişse sadece 10.9 güç kategorisine ait M6x13 uzunluğunda cıvatalar kullanılmalıdır.

Baskı montajını emniyete almak için çift kütleli volan (DMF) etrafında dişli deliklerine sahiptir. Birinci ve ikinci kütle arasındaki boşluk son derece dardır sadece 13mm uzunluktaki cıvatalar kullanılabilir. Eğer daha uzun cıvatalar kullanılırsa cıvata ikinci kütle arkasından çıkar ve birinci kütle kirletir.

Bu olursa DMF düzgün çalışmayabilir. Bütün motor döner titreşimleri nemiendirilmeden şanzımana / aktarma organına aktarılacaktır ve erken aşınma meydana gelecektir. Münferit durumlarda freze profili bu işleme zarar görebilir, bu durumda güç artık aktarılamayacaktır (bakınız Resim 2).



Resim 2: Hasar görmüş freze profili

Araç üreticisinin teknik özelliklerine uyunuz!

İlgili parça referanslarını, www.schaeffler.com.tr veya www.repxpert.com.tr adreslerindeki online kataloglarımızdan bulabilirsiniz.

Daha fazla bilgi için!

Telefon: +90 212 385 35 84
www.repxpert.com.tr
www.schaeffler.com.tr

SCHAEFFLER
REPXPERT