



LuK INFORMACIÓN DE SERVICIO



Indicación para el montaje

LuK RepSet 620 3115 00/620 3445 00

En el montaje del LuK RepSet 620 3115 00/ 620 3445 00, la superficie de unión de la carcasa de la prensa de embrague queda a una distancia relativamente grande de la del volante motor. Por ello, el embrague no se inserta en los pasadores de centrado del volante motor durante el montaje (fig. 1). Además, debido a esta distancia, no es posible insertar los tornillos en las roscas del volante motor. Para montarlos, es necesario ejercer más fuerza, aunque esto suele provocar daños en las roscas.

El LuK RepSet 620 3115 00/620 3445 00 solo puede montarse con una herramienta especial adecuada (p. ej. n.º de artículo Schaeffler: 400 0237 10).

Con ella se ejerce una presión previa en el diafragma durante el montaje hasta que la carcasa de la prensa de embrague se apoya sobre el volante motor. De este modo, los tetones de centrado se insertan con seguridad en los orificios y se pueden atornillar los tornillos sin tener que ejercer fuerza con la mano.

Nota:

Para los trabajos de mantenimiento en los embragues, Schaeffler Automotive Aftermarket recomienda siempre utilizar la herramienta especial con n.º de artículo: 400 0237 10. Encontrará indicaciones sobre el manejo de la herramienta en www.repxpert.es.

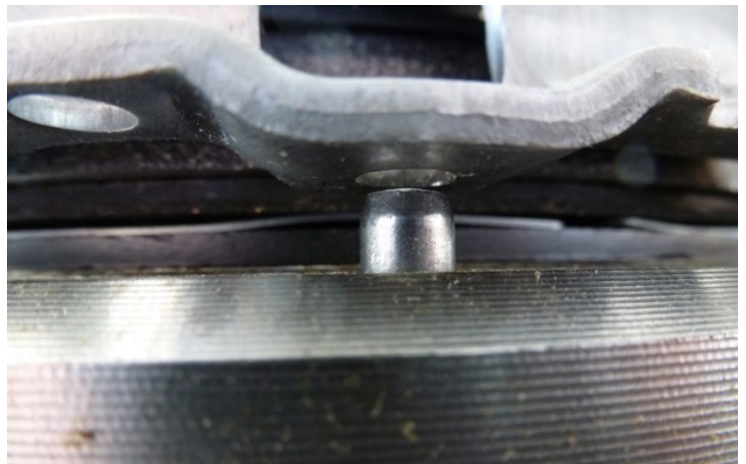


Fig. 1: Los tetones de centrado no se insertan en los orificios durante el montaje



Fig. 2: La herramienta especial 400 0237 10 permite reparar el embrague de forma profesional

¡Observar las indicaciones del fabricante del vehículo!

Schaeffler Iberia S.L.U.
 Ctra. Burgos – NI, Km. 31,100
 Polígono Industrial Sur
 28750 San Agustín de Guadalix, Madrid, España
 Teléfono: +34 91 658 66 86 / Fax: +34 91 658 66 81
www.repxpert.es

SCHAEFFLER
REPXPPERT