



LuK Service-Info



Montage-instructie

LuK RepSet 620 3115 00/620 3445 00

Bij de montage van de LuK RepSet 620 3115 00/620 3445 00 bevindt het opschroefvlak van de drukplaatbehuizing zich op een relatief grote afstand van het opschroefvlak van het vliegwiel. Hierdoor wordt de koppeling bij de montage niet door de centreerstiften van het vliegwiel geleid (Fig. 1).

Verder is het vanwege deze afstand niet mogelijk de bouten goed in de schroefdraadopeningen van het vliegwiel te plaatsen. Ze kunnen weliswaar met verhoogde kracht worden gemonteerd, maar dit leidt meestal tot beschadiging van de schroefdraadopeningen.

De LuK RepSet 620 3115 00/620 3445 00 kan enkel met behulp van het juiste speciale gereedschap (bijv. Schaeffler artikelnummer 400 0237 10) worden gemonteerd.

Hiermee wordt de diafragmaveer bij de montage voorgespannen tot de drukplaatbehuizing op het vliegwiel rust. Hierbij komen de centreerstiften goed in de openingen te zitten en kunnen de bouten zonder tegenkracht met de hand worden ingedraaid.

Let op:

Bij reparatie- en onderhoudswerkzaamheden aan koppelingen adviseert Schaeffler Automotive Aftermarket in principe om het speciale gereedschap met artikelnummer 400 0237 10 te gebruiken.

Instructies voor het gebruik van het gereedschap zijn te vinden onder www.repxpert.com.

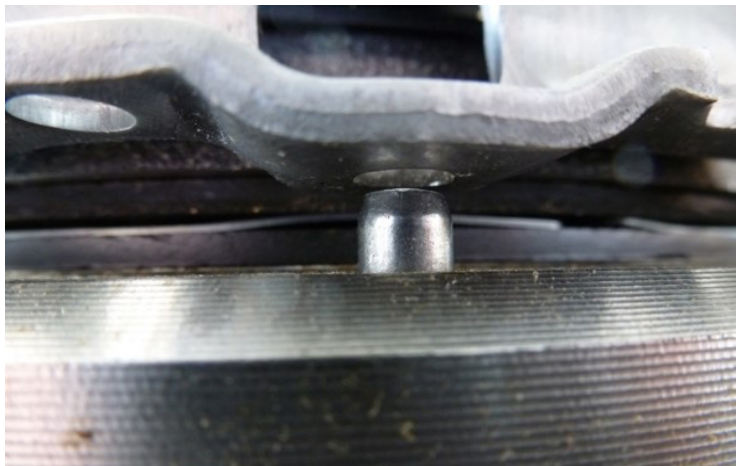


Fig. 1: De centreerstiften komen bij de montage niet in de openingen te zitten



Fig. 2: Het speciale gereedschap 400 0237 10 maakt een professionele reparatie van de koppeling mogelijk

Neem altijd de aanwijzingen van de autofabrikant in acht.