



SERVICE INFO – LuK 0074



Notă de instalare

LuK RepSet 620 3115 00

Când montați kit-ul LuK RepSet 620 3115 00, distanța dintre suprafața de montare a carcasei plăcii de presiune și cea a volantului este destul de mare. În consecință, știfturile de centrare ale volantului nu pot să ghideze ambreiajul (Fig. 1). În egală măsură, nici șuruburile nu pot fi înfiletate pe volant de la o asemenea distanță fără a exercita o forță suplimentară. Dar aceasta, de cele mai multe ori, deteriorează filetul.

Setul LuK RepSet 620 3115 00 poate fi montat doar cu ajutorul unei scule speciale (de ex. Piesa Schaeffler nr.: 400 0237 10). Acesta este folosit pentru a comprima arcurile tip diafragmă până când carcasa plăcii de presiune intră în contact cu volantul. Astfel, știfturile de centrare pătrund perfect în orificiile destinate iar șuruburile pot fi înșurubate ușor.

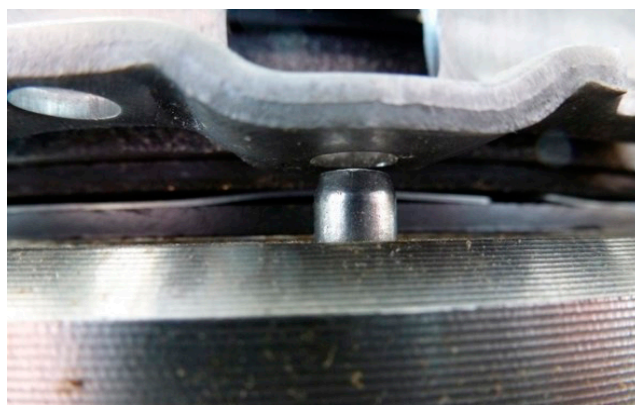


Fig. 1: Știfturile de centrare nu pătrund în orificiile destinate

Observație:

Pentru repararea și întreținerea ambreiajelor, Schaeffler Automotive Aftermarket recomandă întotdeauna utilizarea sculei speciale nr.: 400 0237 10. Instrucțiunile de utilizare se află pe situl www.rexpert.ro.



Fig. 2: Scula specială 400 0237 10 vă ajută să efectuați reparații profesionale

Respectați specificațiile producătorului autovehiculului!

SC Schaeffler Romania SRL
HOTLINE +40 268 505 200
aftermarket.ro@schaeffler.com
<https://aftermarket.schaeffler.ro>
www.rexpert.ro

SCHAEFFLER
REP>XPERT

LuK 0074