



SERVICE INFO – LuK 0074



Рекомендації щодо встановлення

LuK RepSet 620 3115 00

Під час встановлення LuK RepSet 620 3115 00 монтажна поверхня корпусу натискного диска знаходиться на відносно великій відстані від поверхні маховика. Внаслідок цього під час монтажу зчеплення центрувальні штифти маховика не заходять у отвори зчеплення (зображення 1).

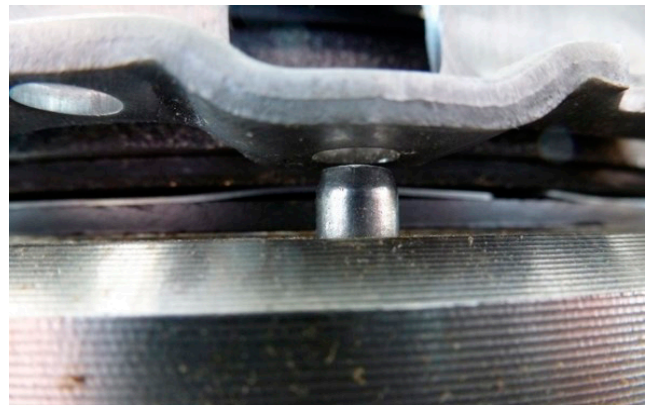
Крім того, через те, що відстань занадто велика, неможливо вставити гвинти в різбові отвори маховика. Звичайно гвинти можна закрутити доклавши додаткових зусиль, але це, як правило, призводить до пошкодження різьби.

LuK RepSet 620 3115 00 можна встановити тільки за допомогою спеціального інструмента (наприклад, за допомогою спеціального інструмента від компанії Schaeffler, що має артикульний номер: 400 0237 10). Під час монтажу цей інструмент використовується для попереднього стиснення діафрагмової пружини, щоб корпус натискного диска притиснувся до маховика. Завдяки цьому центрувальні штифти надійно заходять у отвори, а гвинти можна рукою закрутити без протидіючого зусилля.

Примітка:

Для ремонту та технічного обслуговування компанія Schaeffler Automotive Aftermarket рекомендує завжди використовувати спеціальний інструмент, що має артикульний номер 400 0237 10.

Інструкції з використання цього спеціального інструмента можна знайти на сайті: www.repxpert.ua



Зображення 1: Центрувальні штифти не заходять в отвори під час монтажу



Зображення 2: Спеціальний інструмент 400 0237 10 дозволяє виконати професійний ремонт механізму зчеплення

Дотримуйтеся рекомендацій виробника транспортного засобу!

ТОВ «Шеффлер Україна»

+380 44 520 - 13 - 80

info.ua@schaeffler.com

www.schaeffler.ua/aftermarket

www.repxpert.ua

SCHAEFFLER
REPXPPERT

LuK 0074