



LuK INFO TECHNIQUE



Instructions d'installation pour LuK volant bimasse

Notez que les marquages correspondent

Constructeur : Fiat

Mercedes

Nissan

Opel

Renault

Vauxhall

Modèle :

Fiat : Talento

Mercedes : Vito, Vivaro

Nissan : NV300

Qashqai

X-Trail

Renault : Espace V

Grand Scenic III & IV

Megane III

Scenic III & IV

Traffic

Réf. : 415 0564 10

415 0796 10

415 1016 10

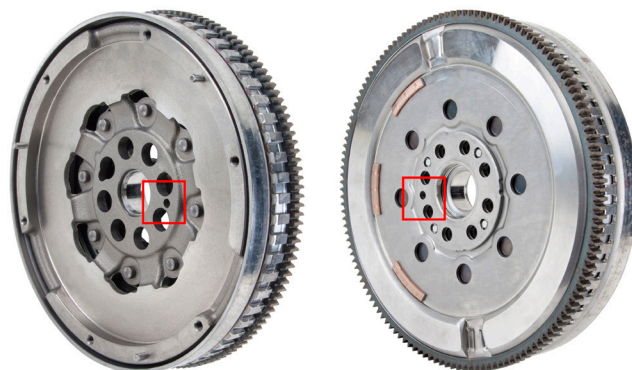


Fig. 1 : Repère du volant bimasse

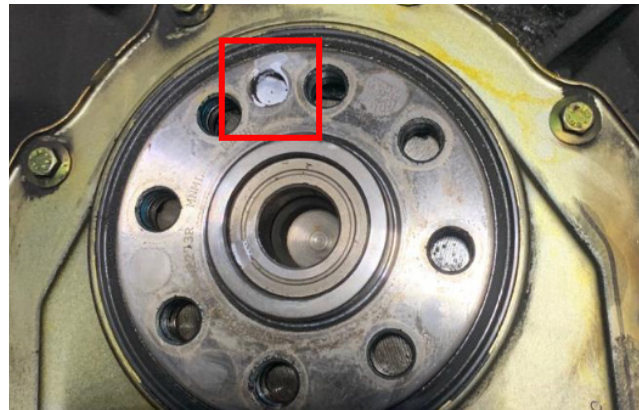


Fig. 2 : Repère de référence sur le vilebrequin

Les volants bimasse énumérés ci-dessus sont avec Anneaux de capteur qui sont utilisés pour contrôler le moteur la détection de la position du vilebrequin est utilisée. Lors de l'installation, assurez-vous que les marques de référence du volant bimasse (petit alésage, Fig. 1) et celui du vilebrequin (Trou, Fig. 2) sont superposés.

Si le volant bimasse est monté dans la mauvaise position, le moteur ne fonctionnera pas démarrer.

Respecter les préconisations du constructeur du véhicule!