



LuK INFORMAZIONE TECNICA



Indicazioni di montaggio volano a doppia massa LuK

Osservare la corrispondenza dei contrassegni

Costruttore
del veicolo:

Fiat
Mercedes
Nissan
Opel
Renault
Vauxhall

Modelli:

Fiat: Talento
Mercedes: Vito, Vivaro
Nissan: NV300

Qashqai
X-Trail

Renault:

Espace V
Grand Scenic III & IV
Megane III
Scenic III & IV
Traffic

N. art.: 415 0564 10
415 0796 10
415 1016 10

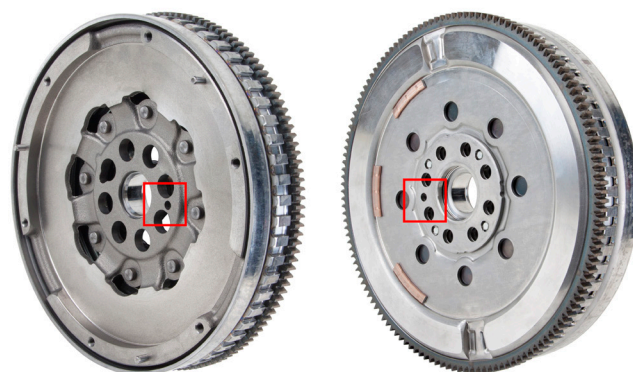


Figura 1: Contrassegno di riferimento del volano a doppia massa

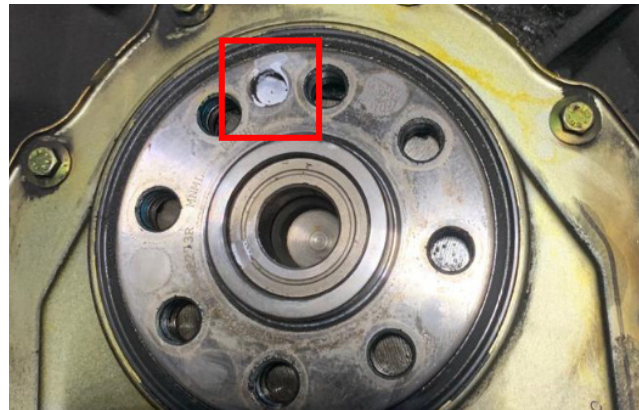


Figura 2: Contrassegno di riferimento dell'albero motore

I volani a doppia massa sopra citati sono dotati di anelli sensori che servono alla gestione del motore per il rilevamento della posizione dell'albero motore. Durante il montaggio, accertarsi che i contrassegni di riferimento del volano a doppia massa (foro piccolo, figura 1) e quelli dell'albero motore (foro, figura 2) siano sovrapposti. Se il volano a doppia massa viene montato nella posizione errata, non è possibile avviare il motore.

Osservare le indicazioni del costruttore del veicolo!

Schaeffler Italia S.r.l.
Business Division Automotive Aftermarket
Via Varesina 158/162, 20156 Milano
Tel. 02 8450 4391
assistenza-aftermarket@schaeffler.com
www.rexpert.it