



## SERVICE INFO – LuK 0093



# Рекомендації щодо встановлення двомасового маховика LuK

## Необхідно враховувати те, щоб мітки збігалися

Виробники  
транспортного  
засобу:

Fiat, Mercedes, Nissan  
Opel, Renault, Vauxhall

Моделі:

Fiat: Talento

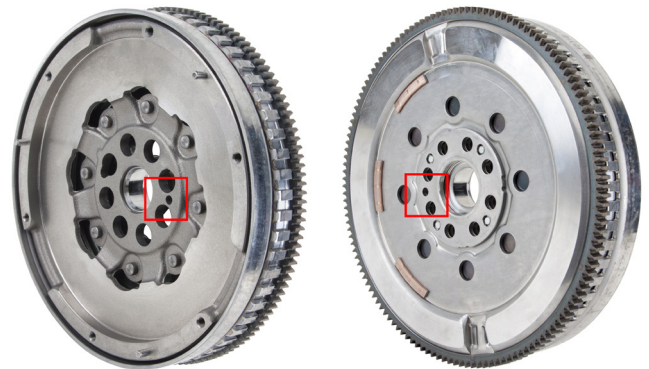
Mercedes: Vito, Vivaro

Nissan: NV300  
Qashqai  
X-Trail

Renault: Espace V  
Grand Scenic III & IV  
Megane III  
Scenic III & IV  
Traffic

Арт. номери

415 0564 10  
415 0796 10  
415 1016 10



Зображення 1: контрольна мітка двомасового маховика



Зображення 2: контрольна мітка колінчастого вала

Наведені вище двомасові маховики оснащені сенсорними кільцями, за допомогою яких система управління двигуном визначає положення колінчастого вала. Під час встановлення необхідно звертати увагу на те, щоб контрольна мітка двомасового маховика (маленький отвір, зображення 1) збігалася з контрольною міткою колінчастого вала (отвір, зображення 2). У випадку встановлення двомасового маховика у неправильному положенні, двигун не запуститься.

Дотримуйтеся рекомендацій виробника транспортного засобу!

ТОВ «Шеффлер Україна»

+380 44 520 - 13 - 80

info.ua@schaeffler.com

https://aftermarket.schaeffler.ua

www.repxpert.ua

SCHAEFFLER  
REPXPERT

LuK 0093