



LuK INFORMAZIONE TECNICA



Flangia di supporto volano a doppia massa

Cricche superficiali visibili

La costruzione di alcuni volani a doppia massa presuppone l'utilizzo di una flangia di supporto/calotta del cuscinetto trafilata. A causa delle fasi specifiche del processo produttivo di trafilatura e imbutitura in serie, nonché l'utilizzo di utensili di formatura, può verificarsi in casi sporadici la formazione di cricche superficiali fino a 30µm di profondità sulla parete interna delle flange (figure 1 e 2).

Sebbene queste cricche possano essere percepite a prima vista come incrinature di tipo meccanico nel materiale, si tratta semplicemente di una struttura caratteristica della superficie e non rappresentano una carenza a livello di qualità del materiale.

Nota:

I volani a doppia massa che mostrano una cricca sul materiale nella zona descritta, soddisfano tutte le specifiche tecniche nonostante il loro aspetto diverso, e possono essere utilizzati senza problemi.

Motivo:

Poiché la cricca sul materiale si trova al di fuori della superficie funzionale, ciò non ha alcun effetto sul funzionamento e sull'affidabilità del volano.

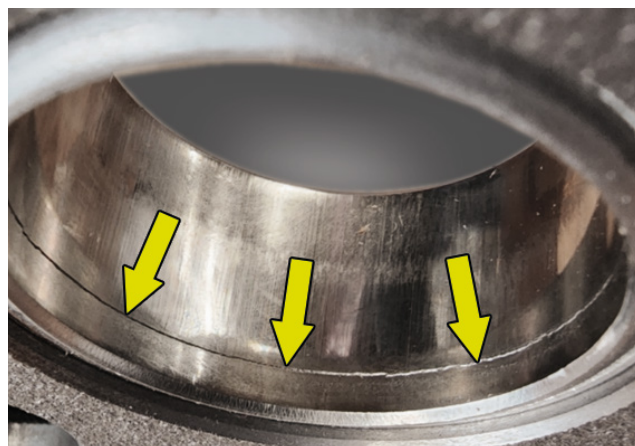


Figura 1: cricca superficiale lungo il perimetro della flangia di supporto di un volano a doppia massa



Figura 2: cricca superficiale meno marcata sulla flangia di supporto

Osservare le indicazioni del costruttore del veicolo!

Schaeffler Italia S.r.l.
Business Division Automotive Aftermarket
Via Varesina 158/162, 20156 Milano
Tel. 02 8450 4391
assistenza-aftermarket@schaeffler.com
www.repxpert.it

SCHAEFFLER
REPXPERT