



LuK Service-Info



Lagerflens tweedelig vliegwiel (ZMS)

Materiaalvouwing zichtbaar

Voor de constructie van een aantal tweedelige vliegwiel is het gebruik van een getrokken lagerflens/lagerzitting vereist. Vanwege de specifieke stappen van het trek-/vloei-productieproces en het gebruik van vormwerktuigen is het in bepaalde gevallen mogelijk dat er zich op de binnenwand van de flenzen oppervlakkige materiaalvouwen vormen met een diepte tot 30 µm (Afbeeldingen 1 en 2).

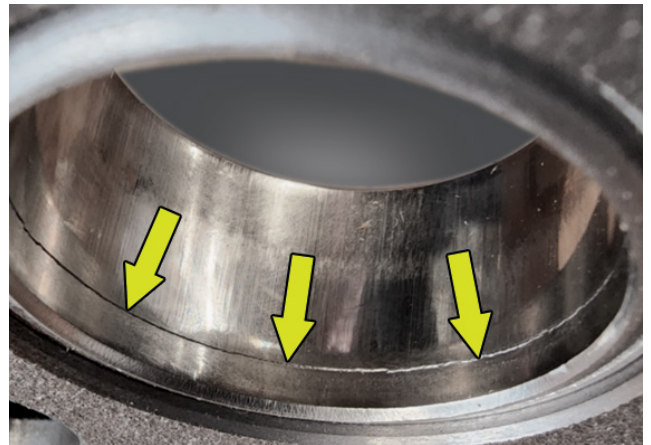
Hoewel deze materiaalvouwen op het eerste zicht als mechanische barsten in het materiaal worden waargenomen, gaat het enkel om een karakteristieke oppervlaktestructuur en niet om een kwaliteitsgebrek van het materiaal.

Aanwijzing:

Tweedelige vliegwiel die een materiaalvouwing in de beschreven zone vertonen, voldoen ondanks het afwijkende uitzicht aan alle technische specificaties en kunnen probleemloos worden gebruikt.

Verklaring:

Omdat de materiaalvouwing zich buiten het functioneel oppervlak bevindt, heeft ze geen invloed op de werking en betrouwbaarheid van het tweedelige vliegwiel.



Afbeelding 1: Rondlopende materiaalvouwing op de lagerflens van een tweedelig vliegwiel



Afbeelding 2: Materiaalvouwing op de lagerflens met geringe profilering

Neem altijd de aanwijzingen van de autofabrikant in acht.