



LuK Servis Bülteni



Çift Kütleli Volan (DMF) Rulman Flanşı

Malzeme kıvrımının görünmesi

Bazı çift kütleli volanların yapısı kapalı rulman flanşı/ yatak domunun kullanılmasını gerektirir. Seri derin çekme üretim sürecinin belirli adımları ve biçimlendirme araçlarının kullanımı nedeniyle, bazı durumlarda flanşların iç duvarında 30 µm derinliğe ulaşabilen yüzey malzemesi kıvrımları oluşabilir. (Şekil 1 ve 2).

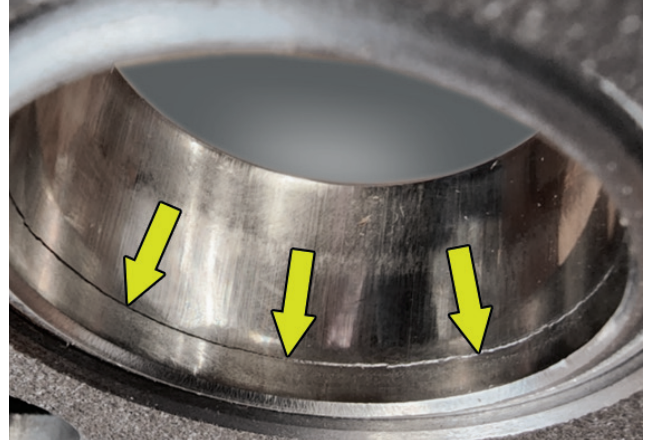
Bu malzeme kıvrımları ilk bakışta malzemedeki mekanik çatlaklar olarak algılansa da bu sadece karakteristik bir yüzey yapısıdır ve materyalde bir sorun olduğu anlamına gelmez.

Not:

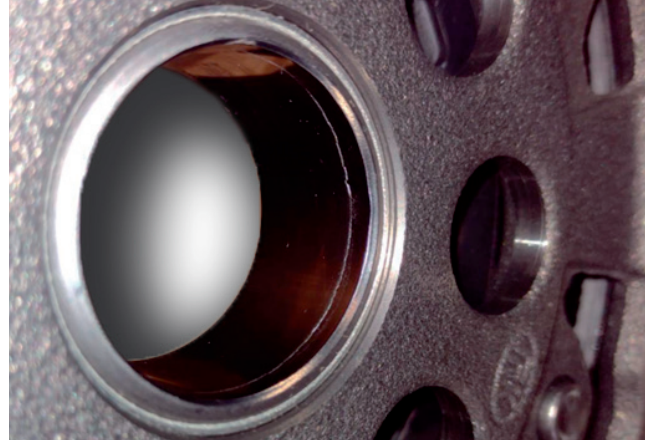
Tanımlanan alanda materyal kıvrımları olan çift kütleli volanlar farklı görünüşleri olmasına rağmen tüm teknik şartları karşılar ve sorunsuz bir şekilde kullanılabilir.

Nedeni:

Malzeme kıvrımı fonksiyonel alanın dışında olduğu için çift kütleli volanın işlevine ve güvenilirliğine etkisi yoktur.



Figür 1: Çift kütleli volanın debriyaj flanşı üzerindeki çevresel malzeme kıvrımı



Şekil 2: Düşük profilli rulman flanşındaki malzeme kıvrımı

Lütfen araç üreticisinin talimatlarını dikkate alın!

Daha fazla bilgi için!

Telefon: +90 212 385 35 84

www.schaeffler.com.tr

www.repxpert.com.tr

SCHAEFFLER
REPXPERT