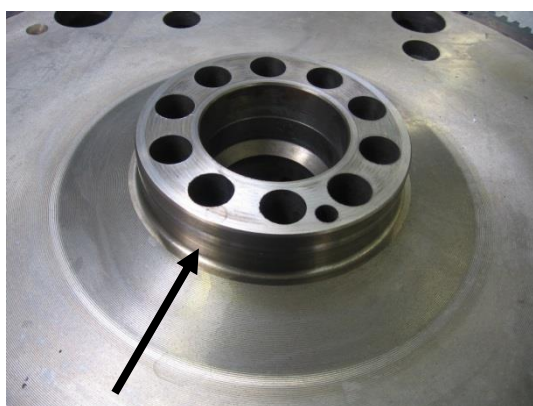




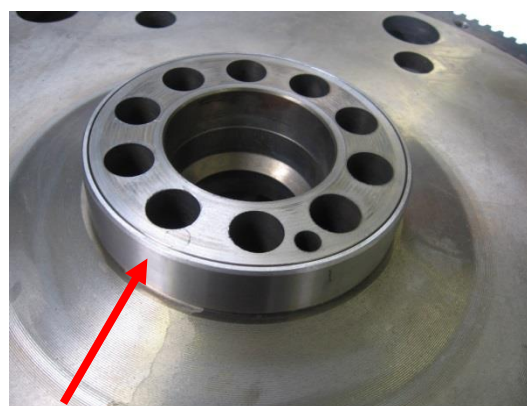
Remplacement de la bague d'étanchéité du côté du volant moteur

MAN

D20 | D26



Volant d'inertie sans bague de roulement



Volant d'inertie avec bague de roulement

Standard:

Précaution à prendre avant de monter le volant d'inertie ! Une bague d'étanchéité de 115 mm de diamètre intérieur assure l'étanchéité par serrage contre le volant d'inertie. *N'utilisez pas de bague de roulement !*

Attention lors de la réparation du moteur et avant de monter le volant d'inertie !

Une bague d'étanchéité de 120 mm de diamètre intérieur s'utilise uniquement en combinaison avec une bague de roulement si ceci n'est pas respecté, il y aura une importante fuite d'huile.

**354.090**

51.01510-0283

115x140x12 ASW LD PTFE/ACM

**834.289**

51.02130-0013

115x120x21 FE PR

766.829

51.01510-0206

120x140x13 AW/BS LD PTFE/ACM