

**BG****Ръководство за инсталиране**

Електрическа горивна помпа Bosch

**CZ****Návod k instalaci**

Elektrické palivové čerpadlo Bosch

**D****Installationsanleitung**

Bosch Elektro-Kraftstoffpumpe

**E****Instrucciones de instalación**

Bomba de combustible eléctrica Bosch

**F****Instructions d'installation**

Pompe électrique à carburant Bosch

**GB****Installation instructions**

Bosch electric fuel pump

**H****Telepítési útmutató**

Bosch elektromos üzemanyagszivattyú

**I****Istruzioni per l'installazione**

Elettropompa carburante Bosch

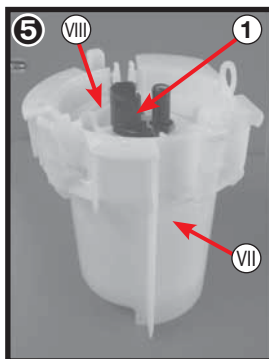
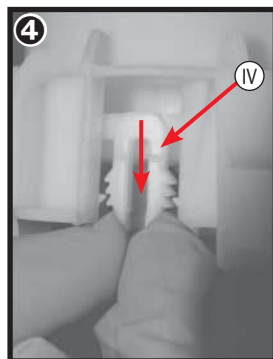
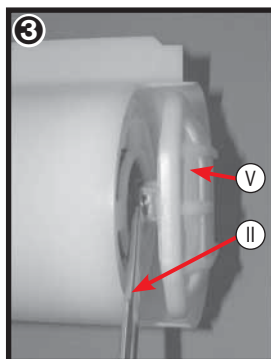
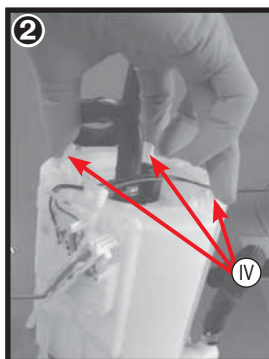
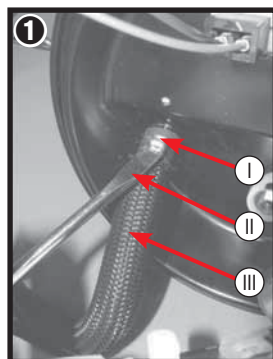
**J**

## 設置説明書

Bosch 電動フューエルポンプ

**BOSCH**

0 986 580 B16



## **BG** Инструкция за монтаж 0 986 580 B16

Съвместима със следните модули на Opel:  
93 17 4221

**Указание:** В Инструкция за монтаж 0 986 580 B01, маркирани в червено указания и сведения, и особено предупредителните и инсталационните указания, трябва да се спазват.

**Обхват на доставката на електрическата горивна помпа от Bosch:**

- 1 Електрическа горивна помпа
- 2 Горивен маркуч
- 3 Филтър
- 4 Скоба за маркуч (2 бр.)

### Демонтаж

1. Извадете нагнетателния горивен модул от резервоара.
2. Демонтаж на нагнетателния горивен модул.
  - Разединете електрическите свързвания към горивната помпа и датчика за нивото на горивото в резервоара.
  - Разхлабете скобата на маркуча 1 с отвертка 11 и свалете горивния маркуч 12 от фланца 1.

**Указание:** Внимавайте да не повредите фланца. Прекъснете само свързването между маркуча и горивната помпа.

- Слещикане на трите скоби 14 и изваждане на външния носач на помпата 15 от гърнето на ресивера 2 5.
- Демонтаж на горивния филтър 3 с помощта на отвертка 11 3.
- Притискане на трите застопоряващи скоби 14 и демонтаж на вътрешния носач на помпата 15 4 5.

### Монтаж

1. Монтирайте новата горивна помпа Bosch 1 във вътрешния носач на помпата 15 и вкарайте този монтажен възел във външния носач на помпата 15 до застопоряване 5.

**Указание:** И трите застопоряващи скоби на монтажния възел, съставен от горивната помпа Bosch и вътрешния носач на помпата, трябва да зацепят напълно.

2. Свалете предпазния капак на горивния филтър 3 и избийте филтъра от горивната помпа 6.
3. Закрепете горивния маркуч 2 към горивната помпа 1 с помощта на скобата за маркуч 4.
4. Монтаж на външния носач на помпата в гърнето на ресивера 2.

**Указание:** И трите скоби на външния носач на помпата трябва да зацепят напълно в гърнето на ресивера.

5. Закрепете горивния маркуч 2 към фланца с помощта на скобата за маркуч 4.
6. Възстановете електрическите свързвания на горивната помпа и датчика за нивото на горивото в резервоара.

## **CZ** Návod k montáži 0 986 580 B16

Kompatibilní s těmito moduly Opel:  
93 17 4221

**Je nutné dodržovat červeně označené pokyny a informace uvedené v návodu k montáži 0 986 580 B01, především varovná upozornění a pokyny k instalaci.**

**Rozsah dodávky elektrického palivového čerpadla Bosch:**

- 1 elektrické palivové čerpadlo
- 2 palivová hadice
- 3 filtr
- 4 hadicová spona (2 ks)

### Demontáž

1. Sejměte podávací modul paliva z nádrže.
2. Demontáž podávacího modulu paliva.
  - Odpojte elektrické spoje k palivovému čerpadlu a snímači stavu paliva.
  - Pomocí malého šroubováku 11 rozevřete hadicovou sponu 1 a sejměte palivovou hadici 12 z příruby 1.

**Upozornění:** Nepoškodte přírubu. Přerušete pouze spojení mezi hadicí a palivovým čerpadlem.

- Stlačení tří svorek 14 a sejmutí vnějšího držáku čerpadla 15 z hrnce zásobníku 2 5.
- Demontáž palivového filtru 3 za pomoci šroubováku 11 3.
- Stlačení tří přídržných svorek 14 a demontáž vnitřního držáku čerpadla 15 4 5.

### Montáž

1. Nové palivové čerpadlo Bosch 1 namontujte do vnitřního držáku čerpadla 15 a montážní celek zaklapněte do vnějšího držáku čerpadla 15 5.

**Upozornění:** Všechny tři přídržné svorky montážního celku, který se skládá z palivového čerpadla Bosch a vnitřního držáku čerpadla, musí úplně zaklapnout.

2. Sejměte ochranné víko z palivového filtru 3 a filtr nasuňte na palivové čerpadlo 6.
3. Palivovou hadici 2 připevněte na palivovou pumpu 1 pomocí hadicové spony 4.
4. Montáž vnějšího držáku čerpadla do hrnce zásobníku 2.

**Upozornění:** Všechny tři svorky vnějšího držáku čerpadla musí úplně zaklapnout do hrnce zásobníku.

5. Palivovou hadici 2 upevněte na přírubu pomocí hadicové spony 4.
6. Obnovte elektrické připojení k palivovému čerpadlu a snímači stavu paliva.

## **D** Einbauanleitung 0 986 580 B16

Kompatibel mit folgenden Opel-Modulen:  
93 17 4221

**Die in der rot markierten Einbauanleitung 0 986 580 B01 genannten Anweisungen und Informationen, insbesondere die Warn- und Installationshinweise, müssen beachtet werden.**

**Lieferumfang der Elektro-Kraftstoffpumpe von Bosch:**

- 1 Elektro-Kraftstoffpumpe
- 2 Kraftstoffschlauch
- 3 Filter
- 4 Schlauchschelle (2 Stk.)

### Demontage

1. Das Kraftstofffördermodul vom Tank entfernen.
2. Demontage des Kraftstofffördermoduls.
  - Elektrische Verbindungen zur Kraftstoffpumpe und Tankstandsgeber trennen.
  - Schlauchschelle 11 mit Schraubendreher 11 lösen und Kraftstoffschlauch 12 von Flansch entfernen 1.

**Hinweis:** Den Flansch nicht beschädigen. Nur die Verbindung zwischen Schlauch und Kraftstoffpumpe trennen.

- Zusammendrücken der drei Klammern 14 und Entnahme des äußeren Pumpenhalters 15 aus dem Speichertopf 2 5.
- Ausbau des Kraftstofffilters 3 unter Zuhilfenahme eines Schraubendrehers 11 3.
- Zusammendrücken der drei Halteklammern 14 und Demontage des inneren Pumpenhalters 15 4 5.

### Montage

1. Neue Bosch Kraftstoffpumpe 1 in inneren Pumpenhalter 15 einbauen und diese Baugruppe in den äußeren Pumpenhalter 15 einrasten 5.

**Hinweis:** Alle drei Halteklammern der Baugruppe, bestehend aus Bosch Kraftstoffpumpe und innerem Pumpenhalter, müssen vollständig eingerastet sein.

2. Schutzkappe von Kraftstofffilter 3 entfernen und Filter auf Kraftstoffpumpe aufpressen 6.
3. Kraftstoffschlauch 2 an Kraftstoffpumpe 1 mit Hilfe der Schlauchschelle 4 befestigen.
4. Einbau des äußeren Pumpenhalters in den Speichertopf 2.

**Hinweis:** Alle drei Klammern des äußeren Pumpenhalters müssen vollständig in den Speichertopf eingerastet sein.

5. Kraftstoffschlauch 2 an Flansch mit Hilfe der Schlauchschelle 4 befestigen.
6. Elektrische Verbindung an Kraftstoffpumpe und Tankstandsgeber wieder herstellen.

## **E** Instrucciones de montaje 0 986 580 B16

Compatible con los siguientes módulos de Opel:  
93 17 4221

**Deben tenerse en cuenta las indicaciones e informaciones de las instrucciones de montaje marcadas de color rojo 0 986 580 B01, en especial las indicaciones de advertencia e instalación.**

**Volumen de suministro de la bomba de combustible de Bosch:**

- 1 Bomba eléctrica de combustible
- 2 Tubo flexible de combustible
- 3 Filtro
- 4 Abrazadera de tubo flexible (2 unidades)

### Desmontaje

1. Retirar el módulo de suministro de combustible del depósito.
2. Desmontaje del módulo de suministro de combustible.
  - Desconectar las conexiones eléctricas hacia la bomba de combustible y el transmisor de nivel de depósito.
  - Aflojar la abrazadera del tubo flexible 1 con el destornillador 11 y retirar el tubo flexible del combustible 12 de la brida 1.

**Atención:** No dañar la brida. Separar sólo la conexión entre el tubo y la bomba de combustible.

- Presionar las tres pinzas 14 y extraer el soporte exterior de la bomba 15 del depósito de la bomba de combustible 2 5.
- Desmontaje del filtro de combustible 3 con la ayuda de un destornillador 11 3.
- Presionar las tres pinzas de sujeción 14 y desmontar el soporte interno de la bomba 15 4 5.

### Montaje

1. Montar la nueva bomba de combustible de Bosch 1 en el soporte interno de la bomba 15 y encajar este grupo en el soporte externo de la bomba 15 5.

**Atención:** Las tres pinzas de sujeción del grupo, que se compone de la bomba de combustible Bosch y del soporte interno de la bomba, deberán estar completamente encajadas.

2. Retirar la caperuza protectora 3 y montar a presión el filtro en la bomba de combustible 6.
3. Fijar el tubo flexible de combustible 2 a la bomba de combustible 1 con la ayuda de una abrazadera de tubo flexible 4.
4. Montar el soporte externo de la bomba en el depósito de la bomba de combustible 2.

**Atención:** Las tres pinzas de sujeción del soporte exterior de la bomba deberán estar completamente encajadas en el depósito de la bomba de combustible.

5. Fijar el tubo flexible de combustible 2 a la brida 1 con la ayuda de una abrazadera de tubo flexible 4.
6. Volver a conectar la conexión eléctrica a la bomba de combustible y el transmisor a nivel de depósito.

## **F** Notice de montage 0 986 580 B16

Compatible avec les modules Opel suivants :  
93 17 4221

**Il convient de respecter les instructions et informations mentionnées dans la notice de montage indiquée en rouge 0 986 580 B01, notamment les avertissements et les instructions d'installation.**

**Composition de la pompe électrique à carburant de Bosch :**

- 1 Pompe électrique à carburant
- 2 Flexible de carburant
- 3 Filtre
- 4 Collier pour tuyau souple (x2)

### Démontage

1. Retirer le module d'alimentation en carburant du réservoir.
2. Démontage du module d'alimentation en carburant.
  - Débrancher les connexions électriques de la pompe à carburant et du capteur de niveau de carburant.
  - Desserrer le collier pour tuyau souple 1 à l'aide d'un tournevis 11 et retirer le flexible de carburant 12 de la bride 1.

**Remarque :** ne pas endommager la bride. Ne séparer que la connexion entre le tuyau et la pompe à carburant.

- Comprimer les trois agrafes 14 et retirer le support de pompe extérieur 15 de l'accumulateur 2 5.
- Déposer le filtre à carburant 3 à l'aide d'un tournevis 11 3.
- Comprimer les trois pinces de fixation 14 et déposer le support de pompe intérieur 15 4 5.

### Montage

1. Installer la nouvelle pompe à carburant Bosch 1 dans le support intérieur 15 et encliqueter cet ensemble dans le support de pompe extérieur 15 5.

**Remarque :** les trois pinces de fixation de l'ensemble composé de la pompe à carburant Bosch et du support de pompe intérieur, doivent être encliquetées à fond.

2. Retirer le capuchon de protection du filtre à carburant 3 et emmancher le filtre sur la pompe à carburant 6.
3. Fixer le flexible de carburant 2 à la pompe à carburant 1 à l'aide du collier pour tuyau souple 4.
4. Montage du support de pompe extérieur dans l'accumulateur 2.

**Remarque :** les trois agrafes du support de pompe extérieur doivent être encliquetées à fond dans l'accumulateur.

5. Fixer le flexible de carburant 2 à la bride à l'aide du collier pour tuyau souple 4.
6. Rétablir la connexion électrique de la pompe à carburant et du capteur de niveau de carburant.

## **GB** Installation instructions 0 986 580 B16

Compatible with following Opel modules:  
93 17 4221

**The instructions and information marked in red in the installation instructions 0 986 580 B01 must be observed, particularly the warning and installation information.**

**Delivery specification of Bosch electric fuel pump:**

- 1 Electric fuel pump
- 2 Fuel hose
- 2 Filter
- 2 Hose clip (x2)

### Dismantling

1. Remove the fuel delivery module from the tank.
2. Dismantle the fuel delivery module.
  - Disconnect electrical connections to fuel pump and tank level sensor.
  - Loosen hose clip 1 with screwdriver 11 and remove fuel hose 12 from flange 1.

**Note:** Take care not to damage the flange. Only separate the connection between the hose and the fuel pump.

- Press together the three clamps 14 and remove the outer pump support bracket 15 from the reservoir 2 5.
- Remove the fuel filter 3 using a screwdriver 11 3.
- Press together the three retaining clamps 14 and dismantle the inner pump support bracket 15 4 5.

### Assembly

1. Fit new Bosch fuel pump 1 in inner pump support bracket 15 and engage this assembly in the outer pump support bracket 15 5.

**Note:** All three retaining clamps on the assembly, which consists of the Bosch fuel pump and the inner pump support bracket, must be completely engaged.

2. Remove protective cap from fuel filter 3 and press filter onto fuel pump 6.
3. Secure fuel hose 2 to fuel pump 1 using the hose clip 4.
4. Install the outer pump support bracket in the reservoir 2.

**Note:** All three clamps on the outer pump support bracket must be completely engaged in the reservoir.

5. Secure fuel hose 2 to flange using the hose clip 4.
6. Re-establish the electrical connection to the fuel pump and the tank level sensor.

## **H** Beépítési útmutató 0 986 580 B16

A következő Opel-modulokkal kompatibilis:  
93 17 4221

**A 0 986 580 B01 számú telepítési útmutatóban szereplő, piros színnel jelölt adatok és utasítások betartása kötelező, különös tekintettel a figyelmeztető és beszerelési utasításokra.**

**A Bosch elektromos üzemanyagszivattyú szállítási csomagja a következőket tartalmazza:**

- 1 elektromos üzemanyagszivattyú
- 2 üzemanyagtömlő
- 3 szűrő
- 4 2 db tömlőbilincs

### Szétszerelés

1. Szerelje le az üzemanyag-szállító modult a tankról.
2. Az üzemanyag-szállító modul szétszerelése
  - Válassza le az üzemanyagszivattyúhoz és a tankszintjelzőhöz vezető csatlakozásokat.
  - Oldja ki csavarhúzóval 1 a tömlőbilincset 11, és távolítsa el a peremet az üzemanyagtömlőről 12 11.

**Megjegyzés:** A peremet ne érje sérülés. Csak a tömlő és az üzemanyagszivattyú közötti csatlakozást távolítsa el.

- Nyomja össze a három kapcsot 14, és távolítsa el a külső szivattyútartót 15 a tárolóedényről 2 5.
- Távolítsa el az üzemanyagszűrőt 3 csavarhúzó 11 segítségével 3.
- Nyomja össze a három kapcsot 14, és távolítsa el a belső szivattyútartót 15 a tárolóedényről 4 5.

### Beszereles

1. Szerelje be az új Bosch üzemanyag-szivattyút 1 a belső szivattyútartóba 15 és kattints a ezt a gépcsoportot a külső 15 szivattyútartóba 5.

**Megjegyzés:** A gépcsoport mindhárom kapcsát - melyek a Bosch üzemanyagszivattyúból és a belső szivattyútartóból állnak - teljesen be kell kattintani.

2. Távolítsa el az üzemanyagszűrő védősapkáját 3, és helyezze fel a szűrőt az üzemanyagszivattyúra 6.
3. Rögzítse az üzemanyagtömlőt 2 a tömlőbilincs 4 11?
4. Szerelje be a külső szivattyútartót a tárolóedénybe 2.

**Megjegyzés:** A külső szivattyútartó mindhárom kapcsát teljesen be kell kattintani.

5. Rögzítse az üzemanyagtömlőt 2 tömlőbilincs 4 segítségével a peremen.
6. Állítsa helyre az üzemanyagszivattyú és a tankszintjelző elektromos csatlakozásait.

## **I** Istruzioni di montaggio 0 986 580 B16

Compatibile con i seguenti moduli Opel:  
93 17 4221

**Osservare le indicazioni e le informazioni, in particolare le avvertenze e le note sull'installazione, riportate nelle istruzioni di montaggio 0 986 580 B01 contrassegnate in rosso.**

**Dotazione dell'elettropompa carburante di Bosch:**

- 1 elettropompa carburante
- 2 tubo flessibile carburante
- 3 filtro
- 4 fascetta stringitubo (2 unità).

### Smontaggio

1. Rimuovere il modulo di alimentazione del carburante dal serbatoio.
2. Smontaggio del modulo di alimentazione del carburante.
  - Staccare i collegamenti elettrici della pompa carburante e del trasduttore di livello del serbatoio.
  - Allentare la fascetta stringitubo 1 con un cacciavite 11 e staccare il tubo flessibile del carburante 12 dalla flangia 1.

**Nota:** non danneggiare la flangia. Staccare solo il collegamento tra tubo flessibile e pompa carburante.

- Stringere assieme i tre morsetti 14 e rimuovere il supporto pompa esterno 15 dal serbatoio accumulatore 2 5.
- Smontare il filtro carburante 3 con l'ausilio di un cacciavite 11 3.
- Stringere assieme i morsetti di fissaggio 14 e smontare il supporto pompa interno 15 4 5.

### Montaggio

1. Montare la nuova pompa carburante Bosch 1 nel supporto pompa interno 15 e inserire a scatto questo gruppo nel supporto pompa esterno 15 5.

**Nota:** tutti e tre i morsetti di fissaggio del gruppo, composto dalla pompa carburante Bosch e dal supporto pompa interno, devono essere completamente inseriti.

2. Rimuovere il cappuccio di protezione del filtro carburante 3 e inserire il filtro sulla pompa carburante 6.
3. Fissare il tubo flessibile del carburante 2 alla pompa carburante 1 servendosi della fascetta stringitubo 4.
4. Montaggio del supporto pompa esterno nel serbatoio accumulatore 2.

**Nota:** tutti e tre i morsetti del supporto pompa esterno devono essere completamente inseriti nel serbatoio accumulatore.

5. Fissare il tubo flessibile del carburante 2 alla flangia servendosi della fascetta stringitubo 4.
6. Ripristinare i collegamenti elettrici della pompa carburante e del trasduttore di livello del serbatoio.

## **J** 取付説明書 0 986 580 B16

以下の Opel モジュールに対応:  
93 17 4221

**赤い色の取付説明書 0 986 580 B01に記載されているデータおよび指示(特に警告事項と取付け上の注意事項)に必ず従ってください。**

**Bosch 電動フューエルポンプの納入品:**

- 1 電動フューエルポンプ
- 2 フューエルホース
- 3 フィルタ
- 4 ホースクランプ (2 個)

### 取外し

1. フューエル フィードモジュールをタンクから取り外します。
2. フューエル フィードモジュールを取り外します。
  - フューエルポンプとタンクレベル センサーに対する電気接続を外します。
  - スクリュードライバー 11 を使ってホースクランプ 1 を緩め、フューエルポンプ 12 をフランジから取り外します 11。

**注意事項:** フランジを傷付けないようにしてください。ホースとフューエルポンプ間の接続のみ外してください。

- 3 つのクリップ 14 を押し締め、外側のポンプホルダー 15 をリザーバポットから取り外します 2 5。
- スクリュードライバー (11) を使ってフューエルフィルタ (3) を取り外します 11 3。
- 3 つのリテーニングクリップ 14 を押し締め、内側のポンプホルダー 15 を取り外します 4 5。

### 取付け

1. 新しい Bosch フューエルポンプ 1 を内側のポンプホルダー 15 に取り付け、このアセンブリを外側のポンプホルダー 15 に噛み合わせます 5。

**注意事項:** Bosch フューエルポンプおよび内側のポンプホルダーから成るアセンブリの 3 つのリテーニングクリップが、すべて完全に噛み合っていないとなりません。

2. 保護キャップをフューエルフィルタ 3 から取り外し、フィルタをフューエルポンプに圧着します 6。
3. ホースクランプ 4 を使ってフューエルホース 2 をフューエルポンプ 1 に固定します。
4. 外側のポンプホルダーをリザーバポットに取り付けます 2。

**注意事項:** 外側のポンプホルダーの 3 つのクリップが、リザーバポットにすべて完全に噛み合っていないとなりません。

5. ホースクランプ 4 を使ってフューエルホース 2 をフランジに固定します。
6. フューエルポンプとタンクレベル センサーの電気接続を再度確立します。

**NL**

## Installatiehandleiding

Elektrische brandstofpomp van Bosch

**P**

## Manual de instalação

Bomba elétrica de combustível Bosch

**PL**

## Instrukcja montażu

Elektryczna pompa paliwa Bosch

**RC**

## 安装说明

博世电动燃油泵

**RO**

## Instrucțiuni de utilizare

Pompă electrică de carburant Bosch

**RUS**

## Руководство по установке

Электрический топливный насос Bosch

**S**

## Installationsanvisning

Bosch elbränslepumpar

**SK**

## Návod na montáž

Elektrické palivové čerpadlo Bosch

**TR**

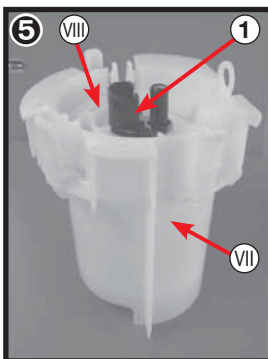
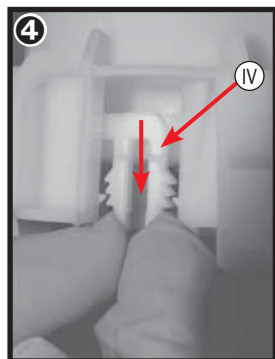
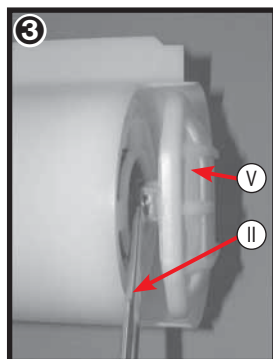
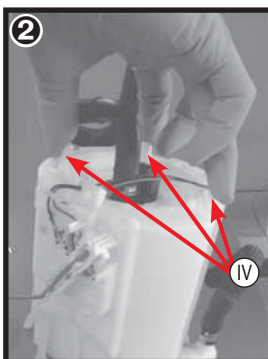
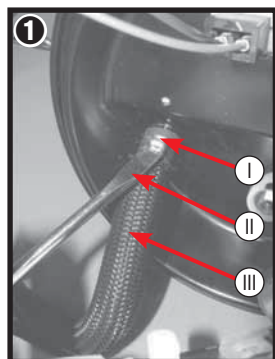
## Kurulum talimatı

Bosch elektro yakıt pompası



# BOSCH

0 986 580 B16



## **NL** Inbouwhandleiding 0 986 580 B16

Compatibel met de volgende Opel-modules:  
93 17 4221

**De in de met de kleur rood gemarkeerde inbouwhandleiding 0 986 580 B01 genoemde instructies en informatie, met name waarschuwingen en installatie-instructies, moeten worden opgevolgd.**

### Leveringsomvang van de elektrische brandstofpomp van Bosch:

- 1 elektrische brandstofpomp
- 2 brandstofslang
- 2 filter
- 2 slangklem (2 stuks)

### Demontage

1. Verwijder de brandstofvoermodule van de brandstoftank.
2. Demontage van de brandstofpoermodule.
  - Maak de elektrische aansluitingen naar de brandstofpomp en de brandstofpeilsensor los.
  - Maak slangklem ① met een schroevendraaier ② los en verwijder de brandstofslang ③ van de flens ①.

**Let op:** zorg ervoor dat u de flens niet beschadigt. Maak alleen de koppeling tussen slang en brandstofpomp los.

- Druk de drie klemmen ⑤ samen en neem de buitenste pompsteun ⑥ uit het reservoir ② ⑤.
- Verwijder het brandstoffilter ⑤ met behulp van een schroevendraaier ② ③.
- Druk de drie bevestigingsklemmen ⑥ samen en demonteer de binnenste pompsteun ④ ⑤.

### Montage

1. Bouw een nieuwe brandstofpomp van Bosch ① in in de binnenste pompsteun ⑥ en klik deze module vast in de buitenste pompsteun ⑥ ⑤.

**Let op:** alle drie de bevestigingsklemmen van de module, bestaande uit de brandstofpomp van Bosch en de binnenste pompsteun, moeten goed vastgeklikt zijn.

2. Verwijder de beschermkap van het brandstoffilter ③ en druk het filter op de brandstofpomp ⑥.
3. Bevestig de brandstofslang ② met behulp van de slangklem ④ aan de brandstofpomp ①.
4. Bouw de buitenste pompsteun in in het reservoir ②.

**Let op:** alle drie de klemmen van de buitenste pompsteun moeten goed in het reservoir vastgeklikt zijn.

5. Bevestig de brandstofslang ② met behulp van de slangklem ④ aan de flens.
6. Sluit de brandstofpomp en de brandstofpeilsensor weer aan.

## **P** Manual de montagem 0 986 580 B16

Compatível com os seguintes módulos Opel:  
93 17 4221

**Respeite sempre as instruções e informações marcadas a vermelho no manual de montagem 0 986 580 B01, em especial as indicações de aviso e as instruções de instalação.**

### Volume de entrega da bomba elétrica de combustível da Bosch:

- 1 bomba elétrica de combustível
- 2 mangueira de combustível
- 3 filtro
- 4 braçadeira para mangueira (2 unid.)

### Desmontagem

1. Retirar o módulo de alimentação de combustível do tanque.
2. Desmontagem do módulo de alimentação do combustível.
  - Separar as ligações elétricas para a bomba de combustível e para o sensor do nível do tanque.
  - Soltar a braçadeira para mangueira ① com uma chave de fenda ② e separar a mangueira de combustível ③ do flange ①.

**Nota:** Não danificar o flange. Separar apenas a ligação entre a mangueira e a bomba de combustível.

- Premir os dois grampos ⑤ e separar o suporte da bomba ⑥ do recipiente ② ⑤.
- Desmontar o filtro do combustível ⑤ com a ajuda de uma chave de fenda ② ③.
- Premir os três grampos de retenção ⑥ e desmontar o suporte interior da bomba ④ ⑤.

### Montagem

1. Montar a bomba de combustível Bosch nova ① no suporte interior da bomba ⑥ e engatar esta unidade funcional no suporte exterior da bomba ⑥ ⑤.

**Nota:** Todos os três grampos de retenção da unidade funcional, composta pela bomba de combustível Bosch e pelo suporte interno da bomba, têm de estar totalmente engatados.

2. Separar a capa protetora do filtro de combustível ③ montar, sob pressão, o filtro na bomba de combustível ⑥.
3. Fixar a mangueira de combustível ② na bomba de combustível ① com a ajuda da braçadeira para mangueira ④.
4. Montagem do suporte exterior da bomba no recipiente ②.

**Nota:** Todos os três grampos do suporte exterior da bomba têm de estar totalmente engatados no recipiente.

5. Fixar a mangueira de combustível ② no flange com a ajuda da braçadeira para mangueira ④.
6. Voltar a criar uma ligação elétrica na bomba de combustível e no sensor do nível do tanque.

## **PL** Instrukcja montażu 0 986 580 B16

Kompatybilna z następującymi modułami Opel:  
93 17 4221

**Należy przestrzegać wskazań i informacji, w szczególności wskazań ostrzegawczych i dotyczących instalacji, znajdujących się w oznaczonej kolorem czerwonym instrukcji montażu 0 986 580 B01.**

### Zakres dostawy elektrycznej pompy paliwa Bosch:

- 1 Elektryczna pompa paliwa
- 2 Przewód paliwa
- 3 Filtrowy
- 4 Obejma węża (2 szt.)

### Demontaż

1. Usunąć zespół tłoczący paliwo ze zbiornika.
2. Demontaż zespołu tłoczącego paliwo.
  - Rozłączyć elektryczne połączenia pompy paliwa i czujnika poziomu w zbiorniku.
  - Poluzować obejmę węża ① przy użyciu śrubokręta ② i usunąć przewód paliwa ③ z kołnierza ①.

**Wskazówka:** Nie uszkodzić kołnierza. Rozłączyć tylko połączenie między węzem a pompą paliwa.

- Ścisnąć trzy klamry ⑤ i wyjąć zewnętrzne mocowanie pompy ⑥ z zasobnika ② ⑤.
- Zdemontować filtr paliwa ⑤ przy użyciu śrubokręta ②.
- Ścisnąć trzy klamry mocujące ⑥ i zdemontować wewnętrzne mocowanie pompy ④ ⑤.

### Montaż

1. Nową pompę paliwa Bosch ① zamontować w wewnętrznym mocowaniu pompy ⑥ i zespół ten zaczepić w zewnętrzne mocowanie pompy ⑥ ⑤.

**Wskazówka:** Wszystkie trzy klamry mocujące zespół składającego się z pompy paliwowej Bosch i wewnętrznego mocowania pompy muszą być całkowicie zatrzaśnięte.

2. Zdjąć nasadkę ochronną z filtra paliwa ③ i wcisnąć filtr na pompę paliwa ⑥.
3. Przymocować przewód paliwa ② do pompy paliwa ① przy użyciu obejmę węża ④.
4. Zamontować zewnętrzne mocowanie pompy w zasobniku ②.

**Wskazówka:** Wszystkie trzy klamry zewnętrznego mocowania pompy muszą się całkowicie zablokować w zasobniku.

5. Przymocować przewód paliwa ② na kołnierzu przy użyciu obejmę węża ④.
6. Utworzyć połączenie elektryczne między pompą paliwa a czujnikiem poziomu w zbiorniku.

## **RC** 安装说明 0 986 580 B16

兼容下列 Opel 模块:  
93 17 4221

**必须遵守有红色标记之安装说明 0 986 580 B01 中所述的指示和信息, 尤其是警告和安装说明。**

### 博世电动燃油泵的供货范围:

- 1 电动燃油泵
- 2 燃油软管
- 2 滤清器
- 2 软管箍 (2 件)

### 拆卸

1. 从油箱上移去供油模块。
2. 拆下供油模块。
  - 将连接到燃油泵和油箱油位传感器的导线断开。
  - 用螺丝刀 ② 松开软管箍 ①, 从法兰上移去燃油软管 ③ ①。

**提示:** 不得损伤法兰。仅分开软管与燃油泵之间的连接。

- 按压三个固定夹 ⑤ 并从燃油泵储油器中移去外侧的油泵支架 ⑥ ② ⑤。
- 使用螺丝刀 ② 拆下燃油滤清器 ⑤ ③。
- 按压三个固定夹 ⑥ 并拆下内侧的油泵支架 ④ ④ ⑤。

### 安装

1. 将新的博世燃油泵 ① 装入内侧油泵支架 ⑥ 之中, 并将该总成卡入外侧油泵支架 ⑥ ⑤。

**提示:** 博世燃油泵与内侧油泵支架构成的总成件的所有三个固定夹必须完全卡入。

2. 从燃油滤清器 ③ 上移去保护帽, 将滤清器压装在燃油泵上 ⑥。
3. 用软管箍 ④ 将燃油软管 ② 固定在燃油泵 ① 上。
4. 将外侧油泵支架装入燃油泵储油器中 ②。

**提示:** 外侧油泵支架的所有三个固定夹必须完全卡入燃油泵储油器之中。

5. 用软管箍 ④ 将燃油软管 ② 固定在法兰上。
6. 重新连接燃油泵和邮箱油位传感器的导线。

## **RO** Indicație de montaj și încorporare 0 986 580 B16

Compatibilă cu următoarele module Opel:  
93 17 4221 718

**Indicațiile și informațiile din indicația de montaj și încorporare marcate cu roșu 0 986 580 B01, în special cele de avertizare și instalare, trebuie respectate.**

### Volumul de livrare a pompei electrice de carburant Bosch:

- 1 Pompa electrică de carburant
- 2 Conducta de carburant
- 3 Filtrul
- 4 Brățară pentru furtun (2 bucăți)

### Demontarea

1. Îndepărtați modulul de pompare a carburantului de la rezervorul de carburant.
2. Demontarea modulului de pompare a carburantului.
  - Desfaceți legăturile electrice de la pompa de carburant și traductorul de stare a rezervorului de carburant.
  - Desfaceți brățara pentru furtun ① cu o șurubelniță ② și îndepărtați conducta de carburant ③ de la flanșă ①.

**Indicație:** Nu deteriorați flanșa. Desfaceți numai legătura dintre furtun și pompa de carburant.

- Presați cele trei cleme ⑤ și scoateți suportul exterior al pompei ⑥ din rezervor ② ⑤.
- Demontați filtrul de carburant ⑤ cu ajutorul unei șurubelnițe ② ③.
- Presați cele trei cleme de susținere ⑥ și demontați suportul intern al pompei ④ ④ ⑤.

### Montarea

1. Montați noua pompă de carburant Bosch ① în suportul intern al pompei ⑥ și fixați acest ansamblu în suportul exterior al pompei ⑥ ⑤.

**Indicație:** Toate cele trei cleme de susținere ale ansamblului, constând în pompa de carburant Bosch și suportul intern al pompei trebuie fixate complet.

2. Îndepărtați capacul de protecție de la filtrul de carburant ③ și presați filtrul pe pompa de carburant ⑥.
3. Fixați conducta de carburant ② la pompa de carburant ① cu ajutorul brățării furtunului ④.
4. Montați suportul exterior al pompei în rezervor ②.

**Indicație:** Toate cele trei cleme ale suportului exterior al pompei trebuie să fie fixate complet în rezervor.

5. Fixați conducta de carburant ② la flanșă cu ajutorul unei brățări pentru furtun ④.
6. Restabiliți legătura electrică la pompa de carburant și la traductorul de stare a rezervorului de carburant.

## **RUS** Инструкция по монтажу 0 986 580 B16

Совместим со следующими модулями Opel:  
93 17 4221

**Необходимо соблюдать приведенные в Руководстве по монтажу 0 986 580 B01 с красной маркировкой инструкции и информационные данные, особенно предупреждения и указания по установке.**

### Комплект поставки электрического топливного насоса фирмы Bosch:

- 1 Электрический топливный насос
- 2 Топливный шланг
- 3 Фильтр
- 4 Шланговый хомут (2 шт.)

### Демонтаж

1. Снимите модуль подачи топлива с бака.
2. Демонтаж модуля подачи топлива.
  - Отсоедините электропроводку от топливного насоса и датчика уровня топлива.
  - Отсоедините хомут шланга ① отверткой ② и снимите топливный шланг ③ с фланца ①.

**Указание:** Не повредите фланец. Отсоединение выполняйте только между шлангом и топливным насосом.

- Сжатие трех скоб ⑤ и извлечение наружного держателя насоса ⑥ из накопителя ② ⑤.
- Демонтаж топливного фильтра ⑤
- Сжатие трех стопорных скоб ⑥ и демонтаж внутреннего держателя насоса ④ ④ ⑤.

### Монтаж

1. Установите новый топливный насос фирмы Bosch ① во внутренний держатель насоса ⑥ и зафиксируйте этот узел в наружном держателе насоса ⑥ ⑤.

**Указание:** Все три стопорные скобы узла, состоящего из топливного насоса Bosch и внутреннего держателя насоса, должны полностью войти в пазы.

2. Снимите защитный колпачок с топливного фильтра ③ насадите фильтр на топливный насос ⑥.
3. Закрепите топливный шланг ② на топливном насосе ① хомутом ④.
4. Установка наружного держателя насоса в накопитель ②.

**Указание:** Все три скобы наружного держателя насоса должны полностью войти в зацепление с накопителем.

5. Закрепите топливный шланг ② на фланце хомутом ④.
6. Вновь подсоедините электрические провода к топливному насосу и датчику уровня топлива.

## **S** Monteringsanvisning 0 986 580 B16

Kompatibel med följande Opel-modeller:  
93 17 4221

**Den rödmarkerade informationen i installationsanvisningen 0 986 580 B01 måste följas, i synnerhet varnings- och installationsanvisningarna.**

### Bosch elbränslepumpar levereras med:

- 1 Elbränslepump
- 2 Bränsleslang
- 3 Filter
- 4 Slangklämman (2 stycken)

### Demontering

1. Ta bort bränsletillförselmodulen för tanken.
2. Demontera bränsletillförselmodulen.
  - Koppla från de elektriska ledningarna till bränslepumpen och bränslenivågivaren.
  - Lossa slangklämman ① med en skruvmejsel ② och ta bort bränsleslangen ③ från flänsen ①.

**Obs!** Skada inte flänsen. Dra isär anslutningen mellan slangen och bränslepumpen.

- Tryck ihop de tre klämmorna ⑤ och ta ur det yttre pumpfästet ⑥ ur behållaren ② ⑤.
- Ta bort bränslefilteret (V) med hjälp av en skruvmejsel ② ③.
- Tryck ihop de tre klämmorna ⑥ och demontera det inre pumpfästet ④ ④ ⑤.

### Montering

1. Sätt i den nya bränslepumpen ① i det inre pumpfästet ⑥ och fäst komponentgruppen i det yttre pumpfästet ⑥ ⑤.

**Obs!** Alla tre fästklämmorna på komponentgruppen, som består av bränslepumpen och det inre pumpfästet, måste haka i ordentligt.

2. Ta bort bränslefilterets skyddskåpa ③ och tryck på filteret på bränslepumpen ⑥.
3. Fäst bränsleslangen ② på bränslepumpen ① med slangklämman ④.
4. Sätt i det yttre pumpfästet i behållaren ②.

**Obs!** Alla tre klämmorna på det yttre pumpfästet måste haka i behållaren ordentligt.

5. Fäst bränsleslangen ② på flänsen med slangklämman ④.
6. Anslut de elektriska ledningarna till bränslepumpen och bränslenivågivaren igen.

## **SK** Návod na montáž 0 986 580 B16

Kompatibilné s nasledujúcimi modulmi značky Opel:  
93 17 4221

**Dodržané musia byť inštrukcie a informácie uvedené v návode na montáž 0 986 580 B01, označené červenou farbou, obzvlášť informácie o nebezpečenstve a montážne upozornenia.**

### Rozsah dodávky elektrického palivového čerpadla od spoločnosti Bosch:

- 1 Elektrické palivové čerpadlo
- 2 Hadica palivového čerpadla
- 3 Filter
- 4 Hadicová spona (2 kusy)

### Demontáž

1. Odstráňte modul palivového čerpadla z nádrže.
2. Demontáž modulu palivového čerpadla.
  - Odpojte elektrické vedenie od palivového čerpadla a od snímača stavu paliva.
  - Uvoľnite hadicovú sponu ① pomocou skrutkovača ② a hadicu palivového čerpadla (III) odstráňte z príruby ①.

**Poznámka:** Nepoškodte prírubu. Odpojte len spojenie medzi hadicou a palivovým čerpadlom.

- Stlačenie troch svoriek ⑤ a vybratie vonkajšieho držiaka čerpadla ⑥ z nádoby zásobníka ② ⑤.
- Demontáž palivového filtra ⑤ pomocou skrutkovača ② ③.
- Stlačenie troch blokovacích svoriek ⑥ a demontáž vnútorného držiaka čerpadla ④ ④ ⑤.

### Montáž

1. Namontujte nové palivové čerpadlo značky Bosch ① do vnútorného držiaka čerpadla ⑥ a túto montážnu skupinu zasuňte do vonkajšieho držiaka čerpadla ⑥ ⑤.

**Poznámka:** Všetky tri blokovacie svorky montážnej skupiny, pozostávajúcej z palivového čerpadla značky Bosch a vnútorného držiaka čerpadla, musia byť úplne zasunuté.

2. Odstráňte ochranný kryt palivového filtra ③ a filter zatlačte do palivového čerpadla ⑥.
3. Palivovú hadičku ② upevnite na palivové čerpadlo ① pomocou hadicovej spony ④.
4. Montáž vonkajšieho držiaka čerpadla na nádobu zásobníka ②.

**Poznámka:** Všetky tri svorky vonkajšieho držiaka čerpadla musia byť úplne zasunuté do nádoby zásobníka.

5. Palivovú hadičku ② upevnite na prírubu ④ pomocou hadicovej spony.
6. Znovu vytvorte elektrické spojenie k palivovému čerpadlu a snímaču stavu paliva.

## **TR** Montaj talimatı 0 986 580 B16

Aşağıdaki Opel modüllerine uyumlu:  
93 17 4221

**Kırmızı işaretli montaj talimatı 0 986 580 B01'de bahsi geçen talimatlara, bilgilere, uyarılara ve kurulum notlarına mutlaka uyulmalıdır.**

### Bosch marka elektro yakıt pompasının teslimat kapsamı:

- 1 Elektro yakıt pompası
- 2 Yakıt hortumu
- 3 Filtre
- 4 Hortum kelepçesi (2 adet)

### Sökülmesi

1. Yakıt basma modülünü depodan çıkarın.
2. Yakıt basma modülünün sökülmesi
  - Yakıt pompasına ve depo şamandırasına giden elektrik kablolarını ayırın.
  - Hortum kelepçesini ① bir tornavidayla ② çözün ve yakıt hortumunu ③ flanştan ayırın ①.

**Uyarı:** Flanşa zarar vermeyin. Sadece hortum ile yakıt pompası arasındaki bağlantıyı ayırın.

- Üç kiskacın ⑤ birbirine bastırılması ve dış pompa braketinin ⑥ ara bölmeden alınması ② ⑤.
- Bir tornavida ② yardımıyla yakıt filtresinin ⑤ sökülmesi ②.
- Üç tırnağın ⑥ birbirine bastırılması ve iç pompa braketinin ⑥ sökülmesi ④ ⑤.

### Montaj

1. Yeni Bosch yakıt pompasını ① iç pompa braketine ⑥ takın ve bu grubu dış pompa braketine ⑥ oturtun ⑤.

**Uyarı:** Bosch yakıt pompasından ve iç pompa braketinden oluşan grubun her üç tırnağı tamamiyla yerine oturmuş olmalıdır.

2. Yakıt filtresinin ③ koruyucu başlığını çıkarın ve filtreyi yakıt pompasına geçirin ⑥.
3. Yakıt hortumunu ② yakıt pompasına ① hortum kelepçesi ④ yardımıyla sabitleyin.
4. Dış pompa braketinin ara bölme montajı ②.

**Uyarı:** Dış pompa braketine ait her üç kışkaç komple ara bölmeye oturmuş olmalıdır.

5. Yakıt hortumunu ② flanşa hortum kelepçesi ④ yardımıyla sabitleyin.
6. Yakıt pompasına ve depo şamandırasına giden elektrik kablolarını tekrar takın.