

NT 01003

VKMA 01013 –

VKMA 01014 –

VKMA 01019

Audi / Seat / Volkswagen

VKMA 01013



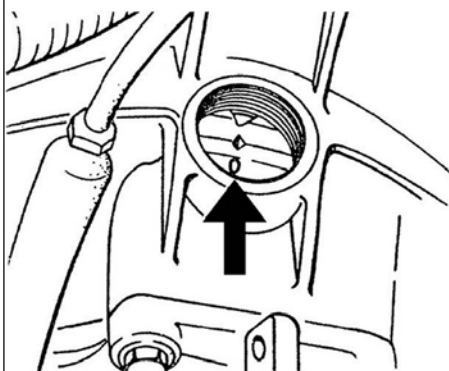
VKMA 01014



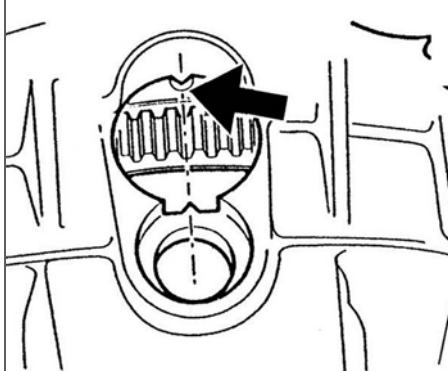
VKMA 01019



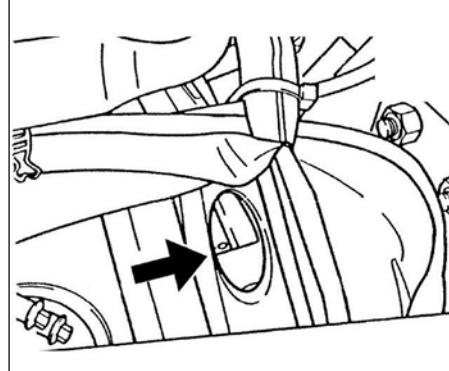
2



3



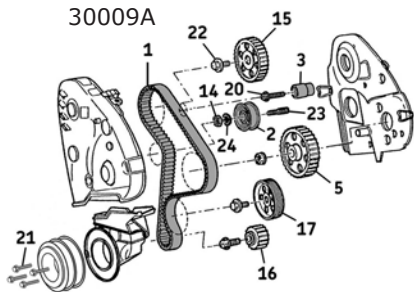
4



1



(4) : VAG 2065A / Ford 21105
(6) : VW 3359 / Seat U-40074
(7) : VW 2064 / Ford 23047
(13) : VW 0159 / Seat U-30009A



(8) : 25 Nm
(14) : 20 Nm
(20) : 22 Nm
(21) : 25 Nm (1Z) 10 Nm + 90°
(AGP/AGR/AHF/ALH/AQM/ASV)
(22) : 45 Nm
(23) : 15 Nm

Αφαίρεση

- 1) Αποσυνδέστε την μπαταρία σύμφωνα με τις οδηγίες του κατασκευαστή του οχήματος.
- 2) Προετοιμάστε το όχημα για την αντικατάσταση του σετ χρονισμού, σύμφωνα με τις οδηγίες του κατασκευαστή.
- 3) Τοποθετήστε το έμβολο του κυλίνδρου No1 στο ΑΝΣ, ευθυγραμμίζοντας τα μαρκιαρισμένα σημεία. Ανατρέξτε στις **Εικ.2** ή **Εικ.3** ή **Εικ.4** ανάλογα με την μετάδοση (χειροκίνητο ή αυτόματο).
- 4) Αφαιρέστε το άνω κάλυμμα της κυλινδροκεφαλής και κλειδώστε τον εκκεντροφόρο χρησιμοποιώντας το εργαλείο κλειδώματος (**4**), κεντράρετε χρησιμοποιώντας φίλερ.
- 5) Κλειδώστε την τροχαλία (**5**) της αντλίας έγχυσης (**Εικ. 1**):
 - Για κινητήρες που έχουν τροχαλία αντλίας έγχυσης σε δύο μέρη: χρησιμοποιήστε το εργαλείο (**6**) (**Εικ.6**).
 - Για κινητήρες που έχουν τροχαλία αντλίας έγχυσης σε ένα μέρος: χρησιμοποιήστε το εργαλείο (**7**) (**Εικ.7**).
- 6) Για κινητήρες με τροχαλία αντλίας έγχυσης σε δύο μέρη: χαλαρώστε τις βίδες (**8**) του γρاناζιού της αντλίας (**Εικ.6**).

Σημείωση: Μην πειράξετε το παξιμάδι (**9**) της αντλίας (**Εικ.6**).

- 7) Αφαιρέστε την τροχαλία στροφάλου, χαλαρώστε το παξιμάδι (**14**) του τεντωτήρα (**2**) (**Εικ.1**), στη συνέχεια αφαιρέστε τον μόνιμα χρονισμού και τον τεντωτήρα.
- 8) Για κινητήρες με τροχαλία αντλίας έγχυσης σε ένα μέρος: αφαιρέστε την τροχαλία παρέκκλισης (**3**) (**Εικ.1**).
- 9) Αφαιρέστε το μπουζόνι (**23**) (**Εικ.1**).

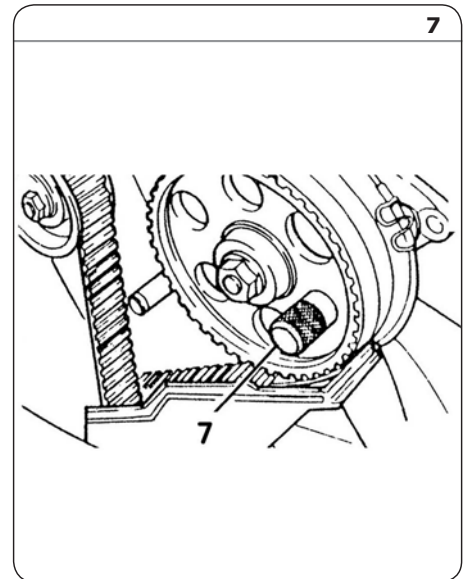
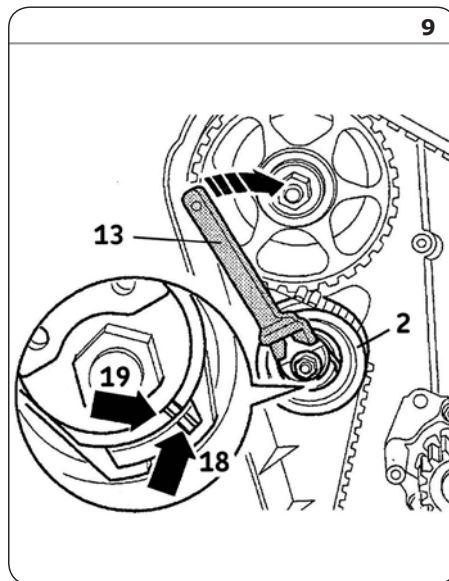
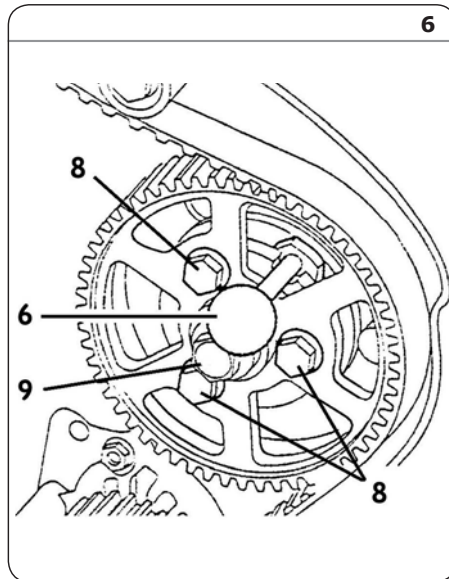
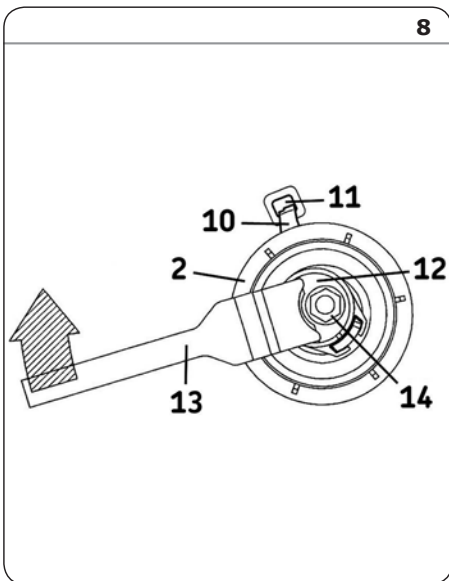
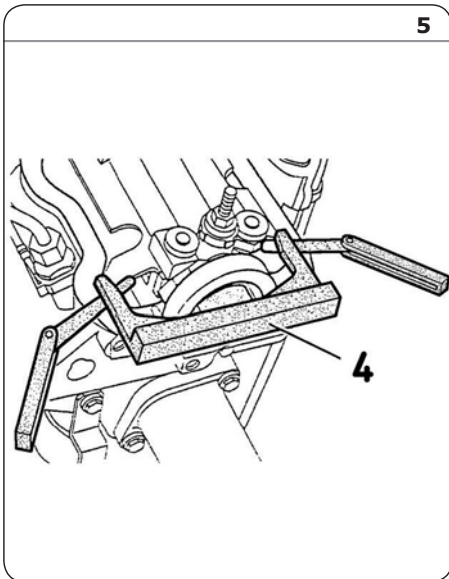
Τοποθέτηση

Προσοχή! Πρώτα καθαρίστε όλες τις επιφάνειες έδρασης των εξαρτημάτων που θα αντικαταστήσετε.

- 10) Τοποθετήστε και σφίξτε το καινούργιο μπουζόνι με ροπή **15Nm** (**Εικ.1**).
- 11) Ελέγξτε ότι το έμβολο του κυλίνδρου No.1 είναι στο ΑΝΣ.
- 12) Για κινητήρες με τροχαλία αντλίας έγχυσης σε δύο μέρη: τοποθετήστε τη νέα αδρανή τροχαλία (**3**), σφίξτε τη βίδα (**20**) με ροπή **22Nm** (**Εικ.1**).
- 13) Τοποθετήστε τον νέο τεντωτήρα (**2**) με την καινούργια ροδέλα (**24**) και το καινούργιο παξιμάδι (**14**) (**Εικ.1**). Τοποθετήστε την προεσοχή (**10**) στον οδηγό (**11**) του κινητήρα (**Εικ.8**). Περιστρέψτε τον τεντωτήρα (**12**) χρησιμοποιώντας το αντίστοιχο ειδικό εργαλείο (**13**) έως ότου το εργαλείο φθάσει στη θέση

Install Confidence

SKF



- «ώρα 8». Στη συνέχεια σφίξτε ελαφρώς με το χέρι το παξιμάδι του τεντωτήρα (14) (Εικ.8).
- 14)** Χαλαρώστε κατά μισή στροφή τη βίδα συγκράτησης (22) της τροχαλίας του εκκεντροφόρου (15) (Εικ.1).
- 15)** Τραβήξτε την τροχαλία του εκκεντροφόρου και σιγουρευτείτε ότι περιστρέφεται ελεύθερα.
- 16)** Τοποθετήστε τον καινούργιο ιμάντα με αριστερόστροφη φορά, ξεκινώντας από το γρανάτζι του στροφάλου. Σιγουρευτείτε ότι ο ιμάντας είναι σφιχτός μεταξύ των τροχαλιών (Εικ.1).
- 17)** Σφίξτε με το χέρι τη βίδα της τροχαλίας εκκεντροφόρου (22).
- 18)** Πραγματοποιήστε την τάνυση του ιμάντα χρονισμού (1): Περιστρέψτε την πλάκα ρύθμισης του τεντωτήρα (12) δεξιόστροφα χρησιμοποιώντας το ειδικό εργαλείο (13), συγκρατώντας το παξιμάδι (14) με μια

- καστάνια (Εικ.8), μέχρι ο δείκτης (18) να ευθυγραμμιστεί στην κατάλληλη θέση (19). Όταν το επιτύχετε αυτό, σφίξτε τη βίδα συγκράτησης (14) με ροπή σύσφιξης 20Nm (Εικ.8).
- 19)** Σφίξτε τη βίδα της τροχαλίας εκκεντροφόρου (22) με ροπή σύσφιξης 45Nm.
- 20)** Για κινητήρες με τροχαλία αντλίας έγχυσης σε δύο μέρη: αντικαταστήστε τις βίδες της τροχαλίας αντλίας έγχυσης (8) και σφίξτε τις με ροπή σύσφιξης 25 Nm (Εικ. 6).
- 21)** Αφαιρέστε το εργαλείο συγκράτησης (4) και τα εργαλεία κλειδώματος (6) ή (7) (Εικ.6 και Εικ.7).
- 22)** Περιστρέψτε το στρόφαλο 2 φορές στην φορά περιστροφής του κινητήρα, μέχρι το έμβολο του κυλίνδρου Νο.1 να φτάσει πάλι το ΑΝΣ.
- 23)** Ελέγξτε τα σημάρια (Εικ.2 ή Εικ.3 ή Εικ.4) και κλειδώστε την αντλία έγχυσης χρησιμοποιώντας τα εργαλεία κλειδώματος (6) ή (7) (Εικ.6 και Εικ.7).

ώντας τα εργαλεία κλειδώματος (6) ή (7) (Εικ.6 και Εικ.7).

- 24)** Ελέγξτε την πλάκα ρύθμισης του τεντωτήρα, ο δείκτης (18) πρέπει να είναι ευθυγραμμισμένος στη μαρκαρισμένη θέση (19) (Εικ.1).
- 25)** Αν ο δείκτης του τεντωτήρα δεν είναι ευθυγραμμισμένος με το σωστό σημείο, περιστρέψτε την πλάκα ρύθμισης αριστερόστροφα για να τον επαναφέρετε στην αρχική του θέση, εν συνεχεία αφαιρέστε τον ιμάντα χρονισμού και επαναλάβετε την διαδικασία τάνυσης από το βήμα 16.
- 26)** Επανατοποθετήστε όλα τα εξαρτήματα κατά την προετοιμασία της διαδικασίας αντικατάστασης του σετ ιμάντα, με την αντίστροφη σειρά, δίνοντας ιδιαίτερη σημασία στα εξής: Βιδώστε την καινούρια βίδα (21) της τροχαλίας στροφάλου με:
- 25Nm για τους κινητήρες 1Z.
 - 10 Nm + 90° για τους κινητήρες AGP/AGR/AHF/ALH/AQM/ASV
 - Για οποιοδήποτε άλλο κινητήρα ανατρέξτε στις οδηγίες του κατασκευαστή.

Σημείωση: Πάντα να ακολουθείτε τις οδηγίες του κατασκευαστή όταν κάνετε εργασίες στον κινητήρα του οχήματος. Τα σετ της SKF είναι κατασκευασμένα για να τοποθετούνται από τεχνικό προσωπικό, με χρήση κατάλληλων ειδικών εργαλείων τοποθέτησης. Οι οδηγίες τοποθέτησης παρέχονται ως οδηγός και είναι ιδιοκτησία της SKF. Τα περιεχόμενα αυτού του εντύπου αποτελούν ιδιοκτησία του εκδότη και δεν μπορεί να γίνει αναπαραγωγή (ακόμη και τμήμα του) αν δεν δοθεί έγγραφη άδεια από την SKF.

® Το SKF αποτελεί σήμα κατατεθέν του Ομίλου SKF.

© Όμιλος SKF 2014

Τα περιεχόμενα αυτής της έκδοσης αποτελούν ιδιοκτησία του εκδότη και δεν μπορεί να γίνει αναπαραγωγή (ακόμη και τμήμα τους) αν δεν δοθεί έγγραφη άδεια. Έχει δοθεί ιδιαίτερη προσοχή για να εξασφαλιστεί η ακρίβεια των περιεχόμενων πληροφοριών αλλά η SKF δεν φέρει καμία ευθύνη για τυχόν απώλειες ή βλάβες, άμεσες ή έμμεσες, που μπορεί να προκύψουν από τη χρήση τους. Τυχόν εξοικονομήσεις και αυξήσεις κεφαλαίου που αναφέρονται σε αυτή την έκδοση, βασίζονται σε αποτελέσματα πελατών της SKF και δεν αποτελούν εγγύηση ότι τα μελλοντικά αποτελέσματα θα είναι τα ίδια.

PUB 80/I1 15001 GR • Σεπτέμβριος 2014

