

NT 01008

VKMA 01106 –  
VKMC 01106-1/-2 –  
VKMA/C 01107 –  
VKMA/C 01110

Skoda / Seat / Volkswagen

VKMA 01106



VKMC 01106-1



VKMC 01106-2



VKMA 01107

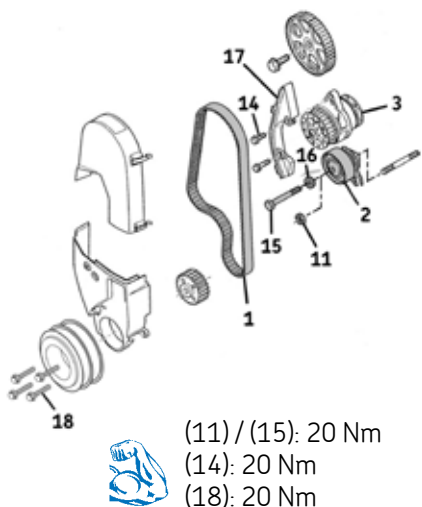


VKMC 01107



A

- (4): Ref.10-222A
- (5): Ref. 10-222A/1

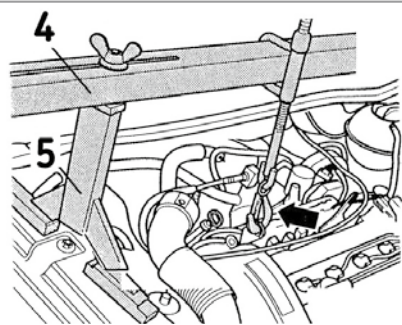


(11) / (15): 20 Nm  
(14): 20 Nm  
(18): 20 Nm

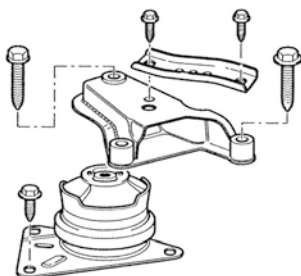
#### DEMONTÁŽ

- 1) Odpojte baterii dle návodu výrobce vozu.
- 2) Připravte vůz pro výměnu rozvodů dle návodu výrobce.
- 3) Použijte přípravek (4) a přípravek (5) (Obr. B).
- 4) Demontujte pravý držák motoru (Obr. C).
- 5) Otáčejte klikovou hřídelí, dokud nebude 1. válec v horní úvratí a poté zkontrolujte:
  - zdali je značka (6) na ozubeném kole vačkového hřídele v rovině se značkou (6) na zadním krytu rozvodů (Obr. D).
  - zdali je značka (7) na zubu ozubeného kola klikového hřídele v rovině se značkou (7) na spodním krytu rozvodů (Obr. D).
- 6) Povolte matici (11) (popřípadě šroub (15) dle aplikace) a sundejte řemen (1) a poté napínací kladku (2) (Obr. A).
- 7) Demontujte vodní čerpadlo (VKMC 01106-1/2, VKMC 01107, VKMC 01110): nejprve vypusťte chladicí kapalinu a systém propláchněte dle doporučení výrobce vozu. Poté vyšroubujte upevňovací šrouby (14), sundejte kryt řemene (17) a následně i vodní čerpadlo (3) (Obr. A).

B

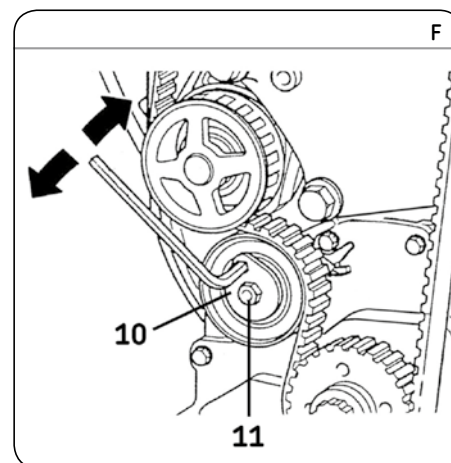
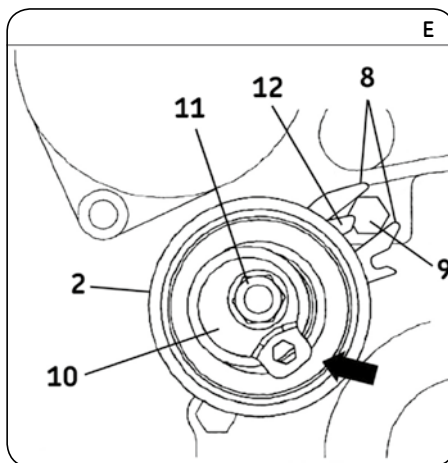
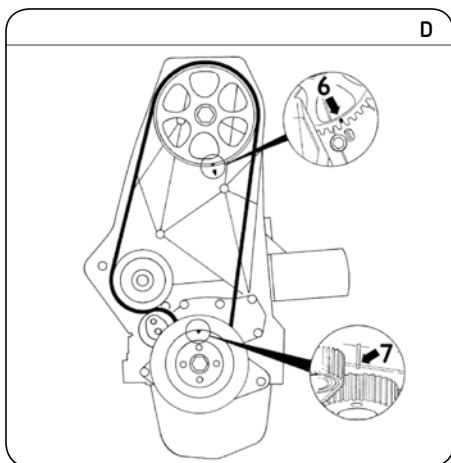


C



Install Confidence

SKF

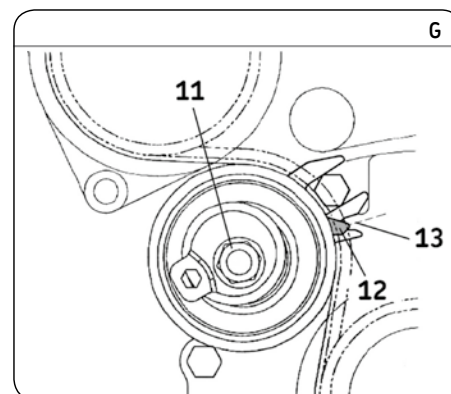


## MONTÁŽ

**Pozor**, je nutné očistit pracovní plochu všech kladek.

- 8) **Namontujte nové vodní čerpadlo (3)** a poté kryt řemene (17), šrouby čerpadla (14) utáhněte momentem **20 N.m.** Poté zkontrolujte, zda se čerpadlo volně otáčí.
- 9) Nasaďte novou napínací kladku (2) za použití nové matice (11) (popřípadě nový šroub (15) a novou podložku (16) dle aplikace). Zobáčky (8) musí být vycentrovány na matici (9). Otočte excentrem (10) za pomoci imbusového klíče do polohy „5-ti hodin“ viz černá šipka (Obr. E) poté rukou dotáhněte matici (11) (popřípadě šroub (15) dle aplikace).
- 10) Nasaďte nový řemen (1) (Obr. A).
- 11) Napínání řemene (1): otáčejte excentrem (10) na napínací kladce (2) po směru hodinových ručiček za pomoci imbusového klíče a současně přidržujte matici (11) (popřípadě šroub (15) dle aplikace) vhodným nářadím, dokud ukazatel (12) nebude zároveň s výřezem (13) (Obr. F). Poté utáhněte matici (11) (popřípadě šroub (15) dle aplikace) momentem **20 N.m.**
- 12) Protočte 2x motorem (klikovou hřídelí) ve směru otáčení motoru a zpět na horní úvrať. Poté zkontrolujte značky (6) a (7) (Obr. D).
- 13) Zkontrolujte nastavení ukazatele (12), musí být zarovnán s výřezem (13) (Obr. G).

- 14) Pokud značky nejsou v rovině, povolte matici (11) (popřípadě šroub (15) dle aplikace) (Obr. F). Otočte excentrem (10) proti směru hodinových ručiček, dokud se nevrátí do počáteční polohy (12) (Obr. E). Poté okapujte postup od kroku 10)E).
- 15) Namontujte zpět kryt rozvodů a utáhněte šrouby (18) klikové řemenice momentem **20 N.m.**
- 16) Namontujte zpět veškeré komponenty v opačném pořadí než při demontáži.
- 17) Naplňte chladicí systém doporučenou chladicí kapalinou.
- 18) Zkontrolujte těsnost chladicího systému, až motor dosáhne provozní teploty a po vychladnutí na pokojovou teplotu (20°C) zkontrolujte znovu hladinu chladicí kapaliny.



**Upozornění:** Při práci na motoru vždy postupujte v souladu s doporučením výrobce vozu. Rozvodové sady SKF jsou určeny k odborné montáži za použití vhodných přípravků. Tento manuál je jen doporučení. Všechna práva na tento dokument jsou vyhrazena SKF. Šíření nebo další nakládání s tímto dokumentem bez vědomí SKF není dovoleno.