

NT 01009

VKMA/C 01130 -  
VKMA/C 01251

Audi / Seat / Skoda / Volkswagen

VKMA 01130

VKMC 01130

VKMA 01251

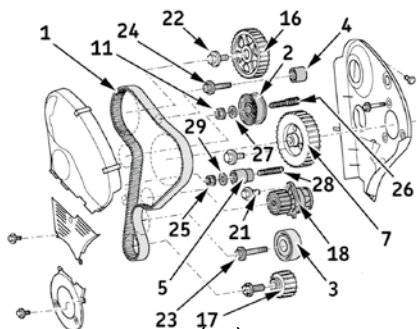
VKMC 01251



A



- (6): VW.3418/Seat T20038  
(8): VW.3359/Seat U-40074  
(13): VW.V159/ Seat U-30009A



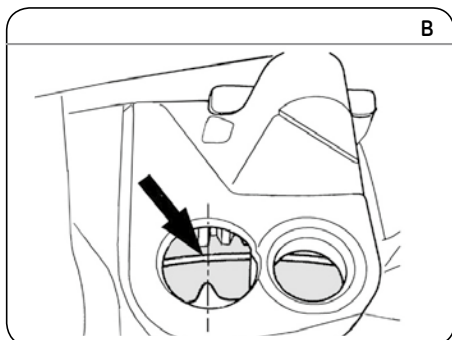
- (10): 20 Nm  
(11): 20 Nm  
(17): 10 Nm + 90°  
(21): 15 Nm  
(22): 45 Nm  
(23): 40 Nm + 90°  
(24): 20 Nm  
(25): 22 Nm  
(26)/(28): 15 Nm



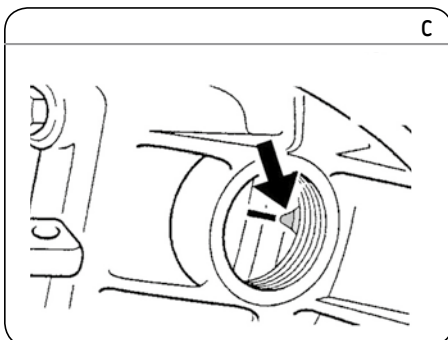
### DEMONTÁŽ

- 1) Odpojte baterii dle návodu výrobce vozu.
- 2) Připravte vůz pro výměnu rozvodů dle návodu výrobce.
- 3) Otáčejte klikovou hřídelí, dokud nebude 1. válec v horní úvratí a poté zkontrolujte příslušné značky na setrvačnicku, které musí být v jedné rovině (Orb. B,C nebo D) nebo u automatických převodovek (Obr. E).
- 4) Zablokujte vačkovou hřídel za použití přípravku (6) (Obr. E).
- 5) Zablokujte ozubené kolo vstřikovacího čerpadla (7) za použití přípravku (8) (Obr. G).
- 6) Matice (9) se nepovoluje. Povolte šrouby (10) na ozubeném kole vstřikovacího čerpadla (Obr. G).
- 7) **Vypodložte motor a demontujte pravý horní držák motoru (kromě modelu Seat Ibiza/ Cordoba).**
- 8) Sundejte řemenici klikového hřídele a kryt rozvodů.
- 9) Povolte matici (11) napínací kladky (2) (Obr. A).
- 10) Točte excentrem (12) proti směru hodinových ručiček klíčem (13) do polohy "8 hodin" (Obr. H).
- 11) Rukou utáhněte matici (11) napínací kladky (2).
- 12) Sundejte rozvodový řemen (1), napínací kladku (2) a jeho svorník (26) (Obr. A).
- 13) Demontujte vodící kladky (3), (4) a (5) a její svorník (28) (Obr. A).
- 14) **Demontujte vodní čerpadlo (VKMC 01130 a VKMC 01251):** vypusťte chladicí kapalinu a systém propláchněte dle doporučení výrobce vozu. Zkontrolujte nyní zda-li je systém čistý, popřípadě opakujte proplach. Poté uvolněte šrouby (21) a demontujte vodní čerpadlo (18) (Obr. A).

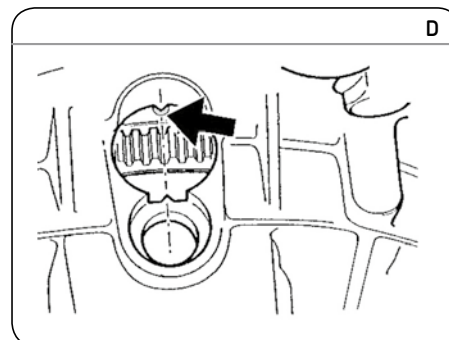
B



C

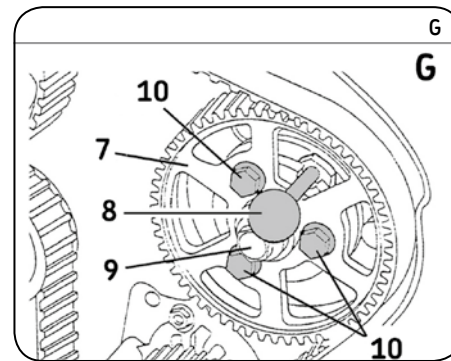
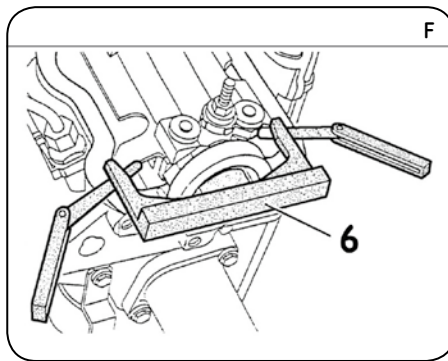
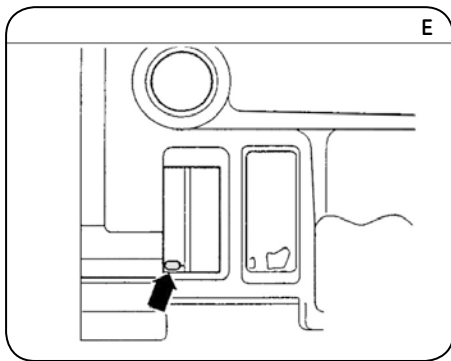


D



Install Confidence





## MONTÁŽ

**Pozor!** je nutné očistit pracovní plochu všech kladek.

15) Namontujte nové vodní čerpadlo (18) a šrouby čerpadla (21) utáhněte momentem 15 N.m. Poté zkontrolujte, zda se čerpadlo volně otáčí.

16) Zkontrolujte první válec, musí být v horní úvrati.

17) Namontujte nový svorník (28) a utáhněte momentem 15 Nm. Namontujte nové vodící kladky (3), (4) a (5) s podložkou (29) a utáhněte ostatní šrouby (23), (24) a (25) následujícími momenty:

- šroub (23) vodící kladky (3): 40 Nm + 90°
- šroub (24) vodící kladky (4): 20 Nm
- matice (25) vodící kladky (5): 22 Nm

18) Vyměňte svorník (26) a utáhněte momentem 15 Nm. Namontujte novou napávací kladku (2) a novou matici (11) a podložkou (27). Zasadte aretaci (14) do otvoru (15) v bloku motoru (Obr. H). Otáčejte excentrem (12) klíčem (13) proti směru hodinových ručiček do polohy "8 hodin" (Obr. H) poté rukou utáhněte matici (11) pro zajištění napávací kladky.

19) Přidržíte ozubené kolo vačkového hřídele a povolte šroub (22) o půl otáčky. Stáhněte toto kolo z hřídele, aby bylo možné s ním volně otáčet a poté rukou dotáhněte šroub (22) (Obr. A).

20) Otočte ubeným kolem vstřikovacího čerpadla tak, aby došlo k zarovnání šroubů (10) do středu oválných děr (Obr. G).

21) Nasaďte nový řemen (1) v tomto pořadí: ozubené kolo klikového hřídele (17), vodící kladka (3), vodní čerpadlo (18), otubené kolo vstřikovacího čerpadla (7), vodící kladka (4), ozubené kolo vačkového hřídele (16), napávací kladka (2) a vodící kladka (5) (Obr. A).

22) Napínání rozvodového řemene: otáčejte excentrem (12) napávací kladky (2) ve směru hodinových ručiček klíčem (13) a současně přidržíte matici (11) klíčem (Obr. H). Pokračujte v otáčení dokud se pohyblivý ukazatel (19) nezarovná s pevným ukazatelem (20), poté utáhněte matici (11) momentem 20 Nm (Obr. H).

23) První válec, musí být v horní úvrati. Poté utáhněte šroub (22) ozubeného kola vačkového hřídele (16) momentem 45 Nm (Obr. A) následně šrouby (10) na vstřikovacím čerpadle momentem 25 Nm (Obr. G).

24) Odstraňte přípravky (6) a (8) (Obr. F a Obr. G).

25) Protočte 2x motorem ve směru oáčení a zkontrolujte pozici 1. válce - musí být znovu v horní úvrati.

26) Zkontrolujte dle aplikace značky (Obr. B nebo Obr. C nebo Obr. D) a také zda-li je možné znovu vložit přípravek (8) do otvoru v ozubeném kole vstřikovacího čerpadla (Obr. G).

27) Zkontrolujte nastavení pohyblivého ukazatele (19), který musí být zarovnán s pevným ukazatelem (20) (Obr. I).

28) Pokud značky na napávací kladce nejsou zarovnány je nutné udělat následující: přidrže napávací kladku (2) ve své pozici klíčem (13), mírně povolte matici (11) (Obr. H). Otočte excentrem (12) proti směru hodinových ručiček do původní nenapnuté polohy a sundejte rozvodový řemen. Nyní opakujte nastavení od kroku 21).

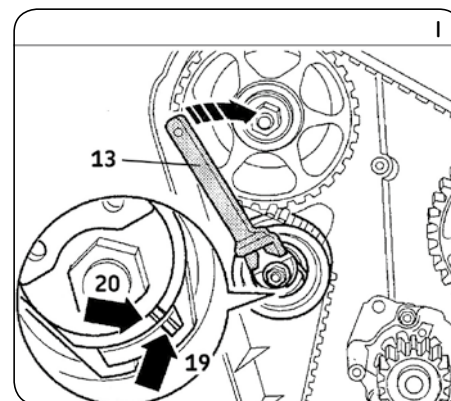
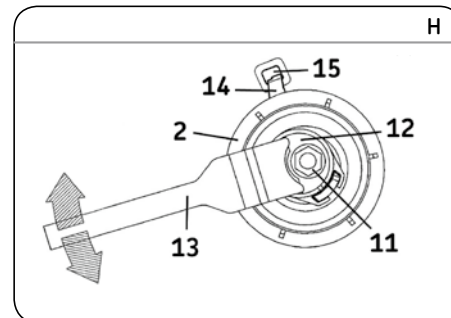
29) Nyní namontujte všechny díly zpět v opačném pořadí než při demontáži.

30) Utáhněte řemenici klikového hřídele (17) momentem 10 Nm + 90°.

31) Je doporučeno výrobcem vozu vyměnit šrouby držáku motoru za nové.

32) Naplňte chladicí systém doporučenou chladicí kapalinou.

33) Zkontrolujte těsnost chladicího systému, až motor dosáhne provozní teploty a po vychladnutí na pokojovou teplotu (20°C) zkontrolujte znovu hladinu chladicí kapaliny.



**Upozornění:** Při práci na motoru vždy postupujte v souladu s doporučením výrobce vozu. Rozvodové sady SKF jsou určeny k odborné montáži za použití vhodných přípravků. Tento manuál je jen doporučení. Všechna práva na tento dokument jsou vyhrazena SKF. Šíření nebo další nakládání s tímto dokumentem bez vědomí SKF není dovoleno.