

NT 01019

VKMA 01250 -
VKMC 01250-1 /-2 /-3 /-4

Audi / Ford / Seat / Volkswagen

VKMA 01250



VKMC 01250-1



VKMC 01250-2



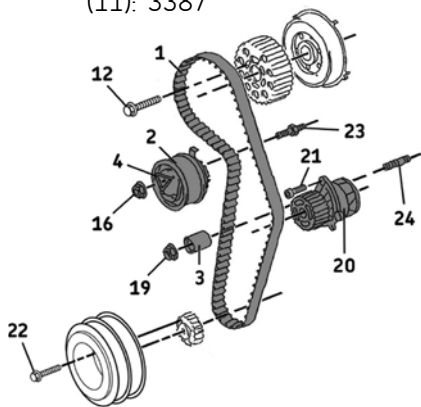
VKMC 01250-3



VKMC 01250-4



(7): 3359
(8): T 10050
(11): 3387



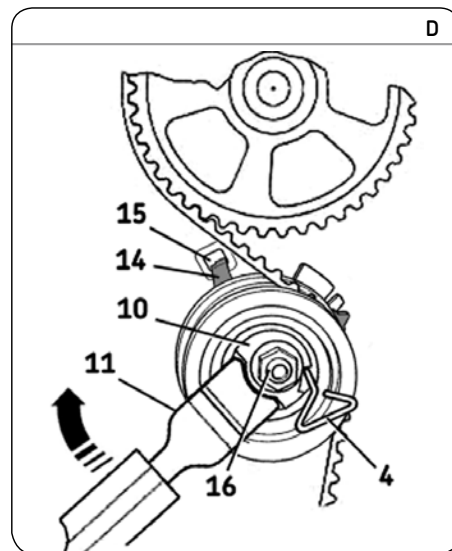
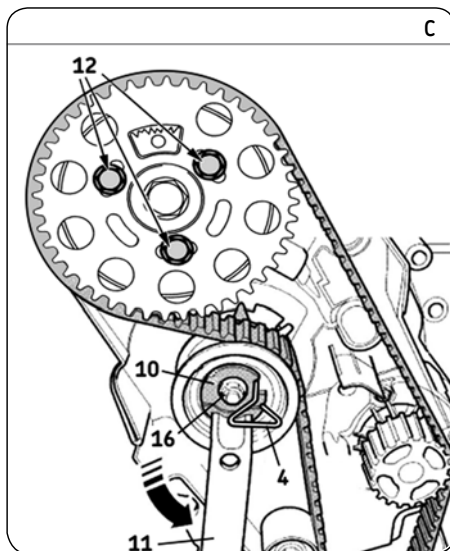
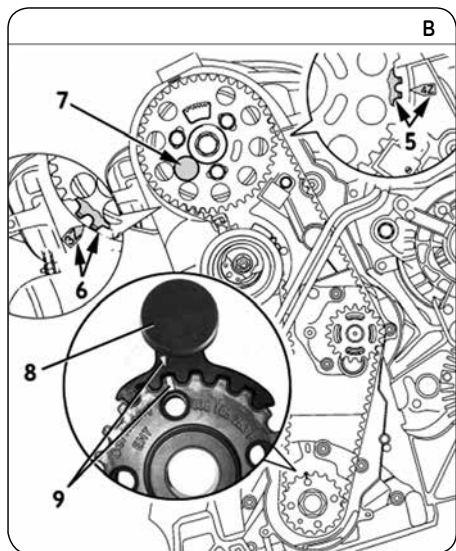
(16): 20 Nm + 45°
(19): 20 Nm
(12): 25 Nm
(21): 15 Nm
(22): 10 Nm + 90°
(23): 15 Nm
(24): 10 Nm



Demontáž

- 1) Odpojte baterii dle návodu výrobce vozu.
 - 2) Připravte vůz pro výměnu rozvodů dle návodu výrobce.
 - 3) Otáčejte klikovou hřídelí, dokud nebude 1. válec v horní úvrti a poté zkontrolujte příslušné značky (Obr. B):
 - všechny typy motorů (kromě ANY a AJM): značka (5) "4Z"
 - motory ANJ a AJM: značka (6) "3Z"
 - 4) Zablokujte ozubené kolo vačkové hřídel přípravkem (7) a ozubené kolo klikového hřídele přípravkem (8) (Obr. B).
- Pozn:** značky (9) na ozubeném kole klikového hřídele a přípravku (8) musí být v jedné rovině. (Obr. B).

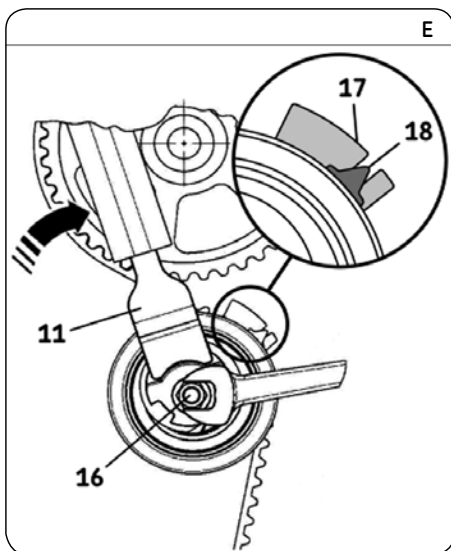
- 5) Povolte matici (16) napínací kladky (2) a otočte excentrem (10) proti směru hodinových ručiček za pomoci klíče (11) (Obr. C).
 - 6) Demontujte vodící kladku (3) (Obr. A).
 - 7) Demontujte řemen (1) a poté napínací kladku (2) (Obr. A).
 - 8) Demontujte svorníky (23) a (24) (Obr. A).
 - 9) **Demontáž vodního čerpadla (20) (VKMC 01250-1/2/3/4):** nejprve vypusťte chladicí kapalinu a systém propláchněte dle doporučení výrobce vozu. Poté vyšroubujte upevňovací šrouby (21) a následně i vodní čerpadlo (20) (Obr. A).
- Montáž**
Pozor, je nutné očistit pracovní plochu všech kladek.



Install Confidence

VKN 1000





- 10) Namontujte nové vodní čerpadlo (20) a poté šrouby čerpadla (21) utáhněte momentem 15 N.m. Poté zkontrolujte, zda se čerpadlo volně otáčí.**
- 11) Namontujte nové svorníky (Obr. A):**
 - svorník (23) utáhněte momentem 15 N.m.
 - svorník (24) utáhněte momentem 10 N.m.
- 12) Povolte upevňovací šrouby (12) ozubeného kola vačkového hřídele a poté tímto kolem otočte tak, aby šrouby byli uprostřed oválných děr a poté šrouby (12) znovu mírně utáhněte (Obr. C).**
- 13) Vložte aretační kolík (4) do díry v napínací kladce (2) (Obr. A).**
- 14) Namontujte novou napínací kladku (2): zasadte aretaci (14) do otvoru (15) v bloku motoru (Obr. D).**
- 15) Otáčejte excentrem (10) napínací kladky (2) ve směru hodinových ručiček, dokud je to možné (aretační kolík (4) funguje jako zarážka) za pomoci klíče (11) (Obr. D). Poté rukou utáhněte matici (16) (Obr. D).**
- 16) Nasadte nový řemen (1) v následujícím pořadí: Ozubené kolo vačkového hřídele, napínací kladka (2), ozubené kolo klikového hřídele a nakonec vodní čerpadlo.**
- 17) namontujte novou vodící kladku (3) a utáhněte matici (19) momentem 20 N.m (Obr. A).**
- 18) Povolte matici (16) napínací kladky (2) a otáčejte jejím excentrem proti směru hodinových ručiček klíčem (11) dokud není možné vytáhnout aretační kolík (4), který poté vytáhněte (Obr. C).**
- 19) Napínání řemene (1): otáčejte excentrem (10) napínací kladky (2) po směru hodinových ručiček za pomoci klíče (11) dokud pohyblivý ukazatel (17) nebude zarovnan s výřezem (18) (Obr. E). Poté utáhněte matici (16) momentem 20 N.m + 45°.**
- 20) Utáhněte šrouby (12) ozubeného kola vačkového hřídele momentem 25 N.m (Obr. C).**
- 21) Odstraňte přípravky (7) a (8) (Obr. B) poté protočte 2x motorem (klikovou hřídelí) ve směru otáčení motoru a zpět na honí úvrat. Následně zkontrolujte zarovnání značek (5) a (6) – musí být v rovině (Obr. B).**
- 22) Znovu zasuňte přípravek (7) a zkontrolujte zdali jsou značky (9) v rovině (Obr. B).**

Pozn. If tool (8) is in place and pin (7) cannot be inserted (Fig. B), loosen the camshaft sprocket and move the hub slightly until the pin (7) can be inserted. Re-tighten the camshaft sprocket then turn the crankshaft through two turns and re-check that the timing system is properly adjusted.

23) Pokud značky na napínací kladce (2) nejsou v rovině, povolte matici (16) (Obr. E) opakujte krok 15) a poté pokračujte od kroku 19).

24) Namontujte zpět prostřední a spodní kryt rozvodů. Namontujte zpět drážkovou řemenici klikového hřídele a utáhněte šrouby (22) (Obr. A) momentem 10 N.m + 90°.

25) Namontujte zpět veškeré komponenty v opačném pořadí než při demontáži.

Pozn: všechny demontované držáky motoru musí být namontovány zpět za použití nových šroubů.

26) Naplňte chladicí systém doporučenou chladicí kapalinou.

27) Zkontrolujte těsnost chladicího systému, až motor dosáhne provozní teploty a po vychladnutí na pokojovou teplotu (20°C) zkontrolujte znovu hladinu chladicí kapaliny.

Upozornění: Při práci na motoru vždy postupujte v souladu s doporučením výrobce vozu. Rozvodové sady SKF jsou určeny k odborné montáži za použití vhodných přípravků. Tento manuál je jen doporučení. Všechna práva na tento dokument jsou vyhrazena SKF. Šíření nebo další nakládání s tímto dokumentem bez vědomí SKF není dovoleno.