

NT 03015 VKMA/C 03244


Citroën / Fiat / Peugeot

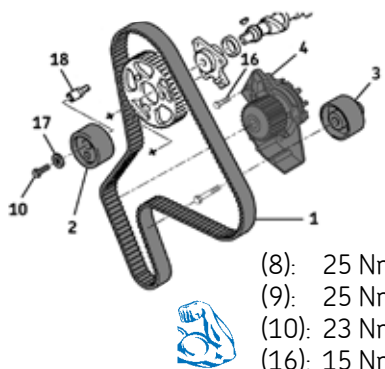
VKMA 03244

VKMC 03244



A

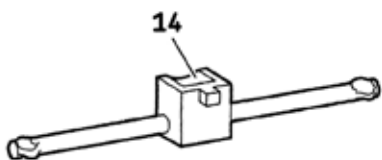
-  (5): CIT. 7014-TJ / PEU. 0153N
- (6): CIT. / PEU. 0188H (Ø 6 mm)
- (7): CIT. / PEU. 0188E (M8x80x125)
- (11): CIT. / PEU. 0188K
- (13): CIT. CTG 105.5 M 4122-T / PEU. SEEM C.Tronic type 1055
- (14): CIT. / PEU. 0188J



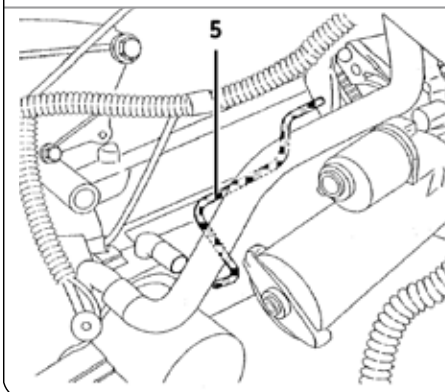
- (8): 25 Nm
- (9): 25 Nm
- (10): 23 Nm
- (16): 15 Nm



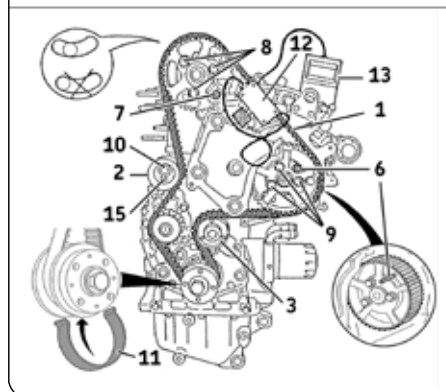
D



B



C



Demontáž

- 1) Odpojte baterii dle návodu výrobce vozu.
- 2) Připravte vůz pro výměnu rozvodů dle návodu výrobce.
- 3) Otočte klikovou hřídel, dokud není možné zasunout kolík (5) do aretačního otvoru setrvačnicku ze strany převodovky (Obr. B).
- 4) Zasuňte kolík (6) do ozubeného kola vstřikovacího čerpadla a poté kolík (7) do ozubeného kola vačkového hřídele (Obr. C).
- 5) Povolte šrouby (8) a (9) ozubených kol vstřikovacího čerpadla a vačkového hřídele (Obr. C).
- 6) Povolte šroub (10) napínací kladky (2) (Obr. C).
- 7) Demontujte řemen (1), napínací kladku (2) a vodící kladku (3) (Obr. A).
- 8) Demontujte vodní čerpadlo (4) (sady VKMC 03244): nejprve vypusťte chladicí kapalinu a systém propláchněte dle doporučení výrobce vozu. Poté vyšroubujte upevňovací šrouby (16) a následně i vodní čerpadlo (4) (Obr. A).

Montáž

Pozor: je nutné očistit pracovní plochu všech kladek.

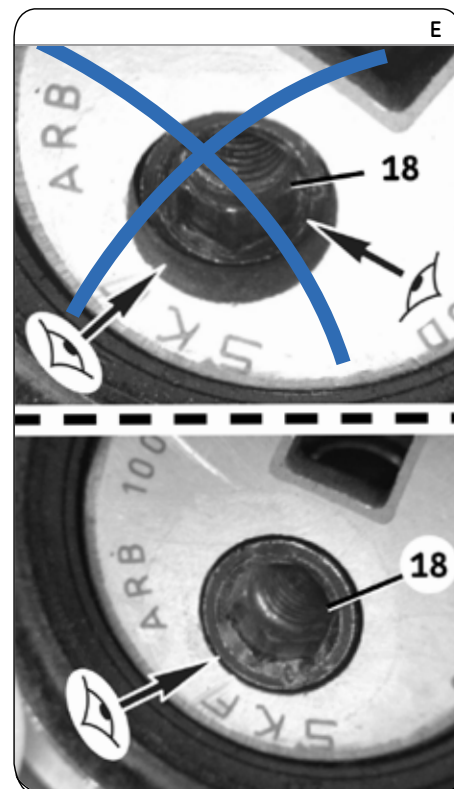
- 9) Namontujte nové vodní čerpadlo (4) a šrouby čerpadla (16) utáhněte momentem 15 N.m. Poté zkontrolujte, zda se čerpadlo volně otáčí.
 - 10) Namontujte novou napínací kladku (2) dále použijte novou podložku (17) a šroub (10), který rukou dotáhněte (Obr. A) a namontujte vodící kladku (3).
- Pozn:** je důležité zkontrolovat dosedací plochu napínací kladky (2) s vrchem speciálního svorníku (18) (Obr. E).
- 11) Mírně utáhněte šrouby (8) a (9) ozubených kol vstřikovacího čerpadla a vačkového hřídele (Obr. C).
 - 12) Otočte ozubenými koly vačkového hřídele a vstřikovacího čerpadla ve směru otáčení motoru tak, aby šrouby (8) a (9) byly v kraji oválných děr.

Install Confidence

VKN 1009



- 13) Nasadíte nový řemen (1) na ozubené kolo klikového hřídele a nasadíte přípravek (11) k fixaci řemene (Obr. C).
 - 14) Pokračujte v nasazování řemene v následujícím pořadí: vodící kladka (3), vstříkovací čerpadlo, vačková hřídel, vodní čerpadlo a nakonec napínací kladka (2).
- Pozn:** aby šel snadněji nasadit řemen, mírně otočte ozubenými koly vačkového hřídele a vstříkovacího čerpadla proti směru hodinových ručiček, úhlové posunutí ozubených kol vzhledem k řemenu nesmí být větší než polovina zubu.
- 15) Nasadíte senzor (12) měřáku (13) na řemen (1) mezi ozubená kola vačkového hřídele a vstříkovacího čerpadla (Obr. C).
 - 16) Napínání řemene (1): vložte přípravek (14) (Obr. D) do otvoru (15) napínací kladky (2) a otáčejte kladkou proti směru hodinových ručiček dokud, měřák (13) (Obr. C) neukáže hodnotu 106 SEEM.
 - 17) Zkontrolujte, že se šrouby (8) a (9) nedotýkají konců oválných děr ozubených kol vačkového hřídele a vstříkovacího čerpadla.
 - 18) Utáhněte šroub (10) napínací kladky (2) momentem 23 N.m a šrouby (8) a (9) momentem 25 N.m (Obr. C).
 - 19) Odstraňte senzor (12) (Obr. C).
 - 20) Odstraňte přípravek (11) (Obr. C) a dále aretační kolíky (5), (6) a (7).
 - 21) Protočte 8x motorem (klikovou hřídelí) ve směru otáčení motoru tak, aby bylo možné zasunout zpět kolíky (5), (6) a (7) (Obr. B) a (Obr. C).
 - 22) Povolte šrouby (8) a (9) ozubených kol vstříkovacího čerpadla a vačkového hřídele a následně šroub (10) napínací kladky (2) (Obr. C).
 - 23) Znovu mírně utáhněte šrouby (8) a (9) ozubených kol vstříkovacího čerpadla a vačkového hřídele (Obr. C).
 - 24) Nasadíte senzor (12) měřáku (13) na řemen (1) mezi ozubená kola vačkového hřídele a vstříkovacího čerpadla (Obr. C).
 - 25) Vložte přípravek (14) (Obr. D) do otvoru (15) napínací kladky (2) a otáčejte kladkou proti směru hodinových ručiček dokud, měřák (13) (Obr. C) neukáže hodnotu 42 SEEM.
 - 26) Nyní opakujte krok 18).
 - 27) Odstraňte senzor (12) a zkontrolujte napnutí řemene. Poté znovu nasadíte senzor (12) a měřák by měl vykazovat hodnotu 38 až 46 SEEM (Obr. C).
 - 28) Pokud napnutí řemene není v rozmezí 38 až 46 SEEM, je nutné opakovat nastavení rozvodů od kroku 15).
 - 29) Odstraňte senzor (12) (Obr. C).
 - 30) Odstraňte aretační kolíky (5), (6) a (7) (Obr. B) a (Obr. C).
 - 31) Protočte 2x motorem (klikovou hřídelí) ve směru otáčení motoru tak, aby bylo možné zasunout zpět kolíky (5), (6) a (7) (Obr. B) a (Obr. C). Pokud nelze volně zasunout kolíky, je nutné opakovat celý proces nastavení rozvodů.
 - 32) Odstraňte aretační kolíky ((5), (6) a (7) (Obr. B) a (Obr. C).
 - 33) Namontujte zpět veškeré komponenty v opačném pořadí než při demontáži.
 - 34) Naplňte chladicí systém doporučenou chladicí kapalinou.
 - 35) Zkontrolujte těsnost chladicího systému, až motor dosáhne provozní teploty a po vychladnutí na pokojovou teplotu (20°C) zkontrolujte znovu hladinu chladicí kapaliny.



Upozornění: Při práci na motoru vždy postupujte v souladu s doporučením výrobce vozu. Rozvodové sady SKF jsou určeny k odborné montáži za použití vhodných přípravků. Tento manuál je jen doporučení. Všechna práva na tento dokument jsou vyhrazena SKF. Šíření nebo další nakládání s tímto dokumentem bez vědomí SKF není dovoleno.