

NT 05000 VKMA 05121 - VKMC 05121 /-2


Daewoo / Vauxhall / Renault / Opel

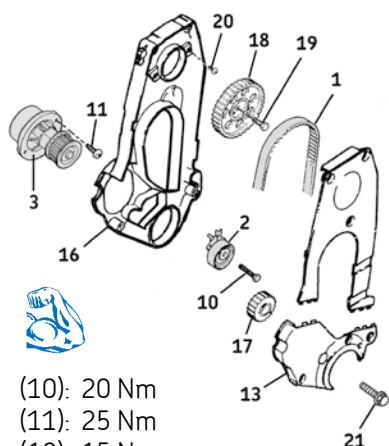
VKMA 05121

VKMC 05121

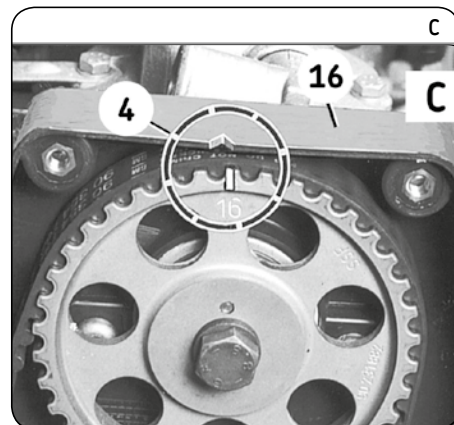
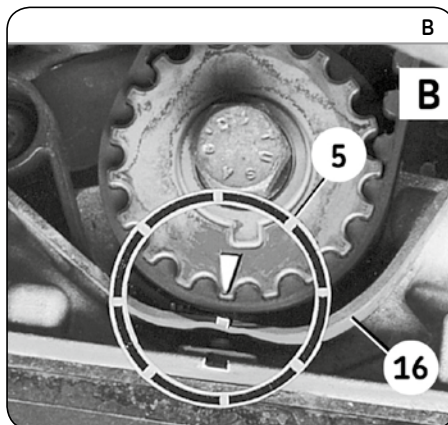
VKMC 05121-2



-  - KM-6347 + KM-956-1
- (5): KM-911 (1.6 X16 SZR)
KM-517-B (1.6 X16 SZR)
- (6): Ref.0188X / Ref.0188Y /
Ref. 0188D



- (10): 20 Nm
- (11): 25 Nm
- (19): 15 Nm
- (20): 12 Nm
- (21): M10x23 : 55 Nm
M10x30 : 55 Nm + 45-60°
M12 : 95 Nm + 30° + 15°



SZÉTSZERELÉS

- 1) Vegye le az akkumulátorsarut a gyártói előírásoknak megfelelően.
- 2) Rögzítse és készítse fel a gépjárművet a vezérműszíj cseréhez a szükséges gyártói előírások alapján.
- 3) Rögzítse a lendkereket a KM-911 (1.6 X16 SZR motor esetében) vagy KM-517-B (kivéve 1.6 X16 SZR motor) szerszámok segítségével majd lazítsa le a főtengely szíjtárcsa rögzítő csavarját(21) majd szerelje le a szíjtárcsát(A. ábra).
- 4) Helyezze vissza a főtengely szíjtárcsa rögzítő csavarját (21).
- 5) Távolítsa el a lendkerékrogzító szerszámot és szerelje le az alsó vezérmű burkolatot (13). Fordítsa a főtengelyt az óra mutató járásával megegyező irányba, amíg a főtengely bordáskerek jelölése (5) egy vonalba nem kerül a hátsó vezérlés burkolaton található jelöléssel (16) (B. ábra).
- 6) Ebben a főtengely pozícióban a vezérműtengely bordáskerekén található jelölés (4) egy vonalba kell, hogy essen a hátsó vezérmű burkolaton található jelöléssel (16) (C. ábra).
- 7) Fordítsa a szíj feszítő görgőt (2) amíg a mutatón (7) található furat (12) egy vonalba ér az alaplapon (8) található furattal (14) (F. ábra).

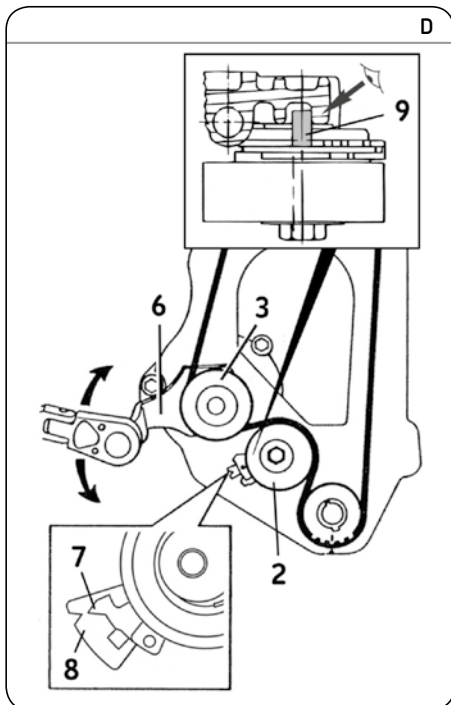
Helyezze a furatba a biztosító tüskét (15) így rögzítve a szíj feszítőt (2) (E. ábra).

- 8) Szerelje le a vezérműszíjat (1) és a szíj feszítő görgőt (2).
- 9) **Szerelje ki a vízpumpát (VKMC 05121- VKMC 05121-2):**
 - Ellenőrizze a rendszer tömítettségét, a hűtőfolyadék tisztaságát, és tisztítsa amennyiben szükséges.
 - Szerelje le a vezérműtengely bordáskereket (18). Lazításhoz használja a KM-6347 és KM-956-1 szerszámokat (19) (A. ábra).
 - Szerelje le a főtengely bordáskerek rögzítő csavart (21) és a bordáskereket (17) (A. ábra).
 - Szerelje le a hátsó vezérmű burkolatot (16) (A. ábra).
 - Lazítsa le a vízpumpa rögzítő csavarokat (11) és távolítsa el a vízpumpát (3)(A. ábra).

ÖSSZESZERELÉS

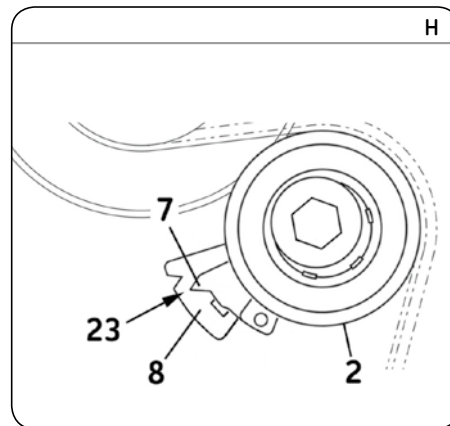
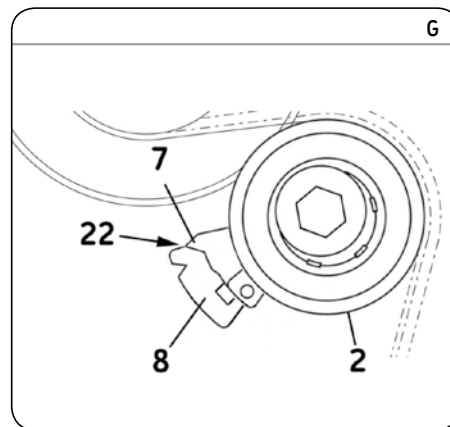
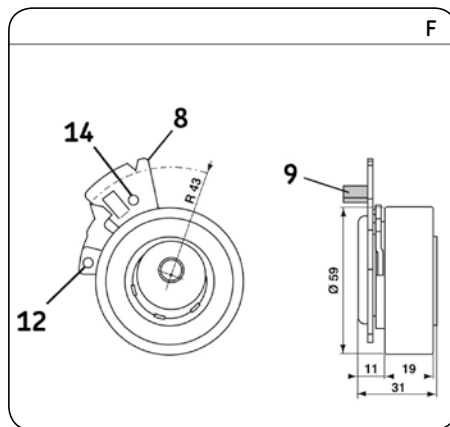
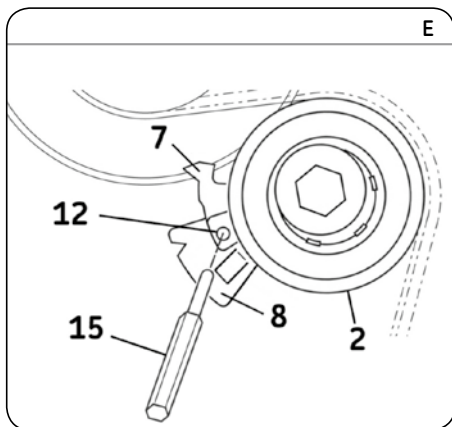
Figyelem: Alaposan tisztítsa meg a görgők illesztési felületeit.

- 10) Vízpumpa felszerelése:
 - Megfelelően illessze a helyére az új vízpumpát (3) majd kézzel húzza meg a vízpumpa rögzítő csavarokat (11).



Szereljen bizalommal





- Ellenőrizze, hogy a vízpumpa akadás illetve szorulásmentesen forog.
- Szerelje fel a hátsó vezérmű burkolatot (16) és húzza meg a rögzítő csavarokat (20) 12Nm nyomatékkal (A. ábra).
- Szerelje fel a főtengely bordáskereket (17) és bordáskerék rögzítő csavart (21), majd kézzel húzza meg a rögzítő csavart.
- Szerelje fel a vezérműtengely bordáskereket (18) és a rögzítő csavart (19). Húzza meg a vezérmű bordáskerék rögzítő csavarját (19) a KM-6347 és KM-956-1 szerszámok segítségével 45Nm nyomatékkal (A. ábra).
- 11) Ellenőrizze, hogy a vezérlés jelölései (4) és (5) egyvonalban vannak (B., C. ábra).
- 12) Szerelje fel az új szíjfértető görgőt (2): Megfelelő körütekintés mellett illessze az alaplap pozícionáló fülét (9)(F. ábra) a motorblokkon található kialakított furatba (D. ábra).
- 13) Húzza meg az új szíjfértető görgő rögzítő csavarját (10) 20Nm nyomatékkal (A. ábra).
- 14) Szerelje fel a vezérműszíjat (1).
- 15) Távolítsa el a szíjfértető görgő (2) rögzítő tüskét (15) (E. ábra).
- 16) Lazítsa meg a vízpumpa rögzítő csavarokat (11), majd a KM-421-A (6) szerszám segítségével a megfelelő szíjfértető (1) eléréséhez forgassa a vízpumpát az óramutató járásával megegyező irányba (D. ábra) amíg a mutató (7):
 - pozícióba nem ér (22): kivéve X16 SZR motor (G. ábra);
 - végpozícióba nem ér (23): X16 SZR motor (H. ábra).
- 17) A motor működési irányával megegyező irányban kétszer (2x) fordítsa körbe, míg a

- vezérlés jelölések (4) és (5) egy vonalba kerülnek (B., C. ábra), a motor újból a felső holtpontra kerül (ellenőrizze hogy a vízpumpa feszítéskor beállított pozíciója a motor körbeforgatása közben nem változott)
- 18) Az Opel KM-421-A (6) célszerszám segítségével forgassa a vízpumpát az óramutató járásával ellentétes irányba, amíg a szíjfértető görgőn (2) található mutató (7) egy vonalba nem ér az alaplapon található bemetszéssel (8) (D. ábra).
- 19) Húzza meg a vízpumpa rögzítő csavarokat (11) 8Nm nyomatékkal (A. ábra).
- 20) A motor működési irányával megegyező irányban kétszer (2x) lassan fordítsa körbe a motort, míg a vezérlés jelölések (4) és (5) egy vonalba kerülnek (B., C. ábra), a motor újból a felső holtpontra kerül.
- 21) Ellenőrizze, hogy a szíjfértető görgőn található jelölések megfelelőek (a mutató (7) egy vonalba nem ér az alaplapon található bemetszéssel (8))(D. ábra).
- 22) Amennyiben a jelölések nem esnek egy vonalba, úgy szerelje le az új vezérműszíjat (1) és ismételje meg a szíjfértető folyamatot a (14). lépéstől kezdve.
- 23) Helyezze be a KM-911 lendkerék-rögzítő szerszámot.
- 24) Szerelje le a főtengely szíjtárcsa rögzítő csavart (21).
- 25) Szerelje fel az alsó vezérmű burkolatot (13) (A. ábra) a főtengely szíjtárcsát majd a rögzítő csavart (21) és húzza meg:
 - M10 x 23 mm: 55 Nm nyomatékkal.
 - M10 x 30 mm: 55 Nm + 45-60° nyomatékkal.
 - M12: 95 Nm + 30° + 15° nyomatékkal.

- 26) Szerelje vissza a köztés alkatrészeket a gyártói előírásnak megfelelően.
- 27) Töltse fel a hűtőkört a gyártói utasításnak megfelelő hűtőfolyadékkal.
- 28) Ellenőrizze a hűtőkör szivárgás és nyomás mentességét valamint a hűtőfolyadék környezeti hőmérséklet melletti megfelelő szintjét (20°C).

Megjegyzés: Mindig kövesse a gyártói előírásokat. Az SKF készleteket a profi szakszerű szerelésre tervezték, amelyek esetében a megfelelő és minőségi szerszám használata elengedhetetlen. A leírt utasítások csak iránymutatásként használhatóak. Ez a dokumentum az SKF szerző joga által védett. A dokumentum minden nemű alakítása részleges vagy teljes sokszorosítása az SKF írásbeli hozzájárulása nélkül tilos.