



Udskiftning af kølevæske

Teknisk bulletin - September 2011



Alle bilfabrikanter



Anbefalinger i forbindelse med kølevæske



Når vandpumpen udskiftes, anbefaler SKF på det kraftigste at anvende passende kølevæske for at forhindre fejl i vandpumpen og motorskader.

Udskiftningsvejledning for kølevæske

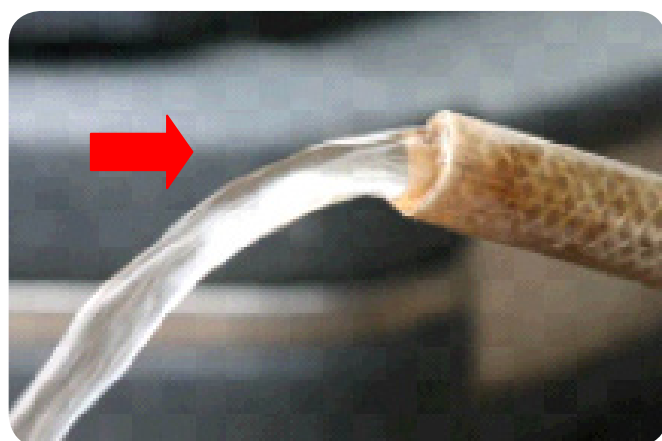
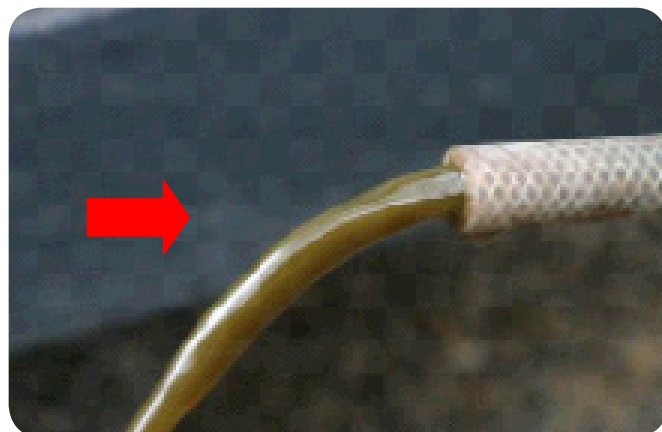
Tømning af systemet:

1. Tag låget af flasken med kølevæske og fjern kølerdækslet.
2. Begynd udtømning af køleren ved at frakoble den nederste slange.
3. Åbn aftapningsventilen (hvis monteret) på køleren.
4. Åbn drænskruen (hvis monteret) fra motorblokken.
5. Brug din biltekniske dokumentation til at lokalisere alle vandafløbsskruer i motorblokken og kølesystemet.
6. Udtøm systemet fuldstændigt.



Skyl systemet:

1. Luk alle drænskruer med undtagelse af dem i motorblokken.
2. Afklem og træk den øverste kølerslange af og sæt en vandslange i hullet.
3. Skyl indtil vandet løber klart igennem enden af slangen.
4. Montér den nederste kølerslange og skyl, indtil vandet bliver klart igennem motorblokkens afløbshul.



Udskiftning af kølevæske:

1. Sæt drændækslet på motorblokken igen.
2. Montér alle slanger igen.
3. Luk skruen eller aftapningsventilen på køleren.
4. Fjern klemmerne på hovedtanken.
5. Anbring ekspansionsbeholderen på den åbne motorhjelme.
6. Åbn de forskellige drænskruer i systemet, bortset fra dem på motorblokken, som skal være lukket.
7. Begynd at fylde kredsløbet langsomt ved at hælde kølevæske i ekspansionsbeholderen.
8. Luk skruen, når en stråle af kølevæsken flyder frit, og der ikke er nogen luftbobler til stede (dvs. ingen bobler eller syden på grund af tilstedeværelse af luft i systemet). Drænskruerne skal lukkes. Start med den, der er placeret på det laveste punkt i systemet.



Udskiftningsvejledning for kølervæske

Typen af kølervæske kan variere afhængig af bilfabrikanten. Følg altid bilfabrikantens specifikationer, når du vælger kølervæske. Hvis du ikke gør det, kan vandpumpen blive defekt!



Permanent flydende -25 °C / TypeG11 / G12 / G12 + / pink farve

- Langtidsholdbar kølervæske der indeholder korrosionsinhibitorer, som angivet af fabrikanten. Anvendes primært til VAG-koncernens modeller.



Permanent flydende -25 °C / -30 °C / Universal / grøn farve

- Universal kølervæske, som regel ethylenglycol-baseret med tilsætning af korrosionsinhibitorer.



Permanent væsketype D / gul farve

- Langtidsholdbar kølervæske der indeholder korrosionsinhibitorer, som angivet af fabrikanten. Anvendes primært til Renault-modeller.



Permanent flydende -25 °C/-30 °C/-35 °C / Universal / blå farve

- Universal kølervæske, som regel ethylenglycol-baseret.



Bland aldrig forskellige typer af kølervæske! Dette kan føre til store tekniske problemer ved beskadigelse af vandpumpen og sandsynligvis hele motorsystemet!

© SKF er et registreret varemærke, der tilhører SKF Group.

© SKF Group 2011
Udgiveren har ophavsret til indholdet af denne udgivelse, og den må ikke kopieres (heller ikke i uddrag), med mindre der er givet tilladelse dertil. Der er udvist al mulig omhu for at sikre, at oplysningerne i denne udgivelse er præcise, men vi påtager os intet ansvar for tab eller skader, hverken direkte eller som følge af brugen af oplysningerne i denne udgivelse.

