



Hűtőfolyadék cseréje

Műszaki adatlap – 2011. szeptember



Összes járműgyártó



Hűtőfolyadékkal kapcsolatos javaslatok



A vízszivattyú cseréje esetén az SKF erősen ajánlja a megfelelő hűtőfolyadék használatát a vízszivattyú meghibásodásnak és a motor károsodásának megelőzése érdekében.

Hűtőfolyadék cseréjének előírásai

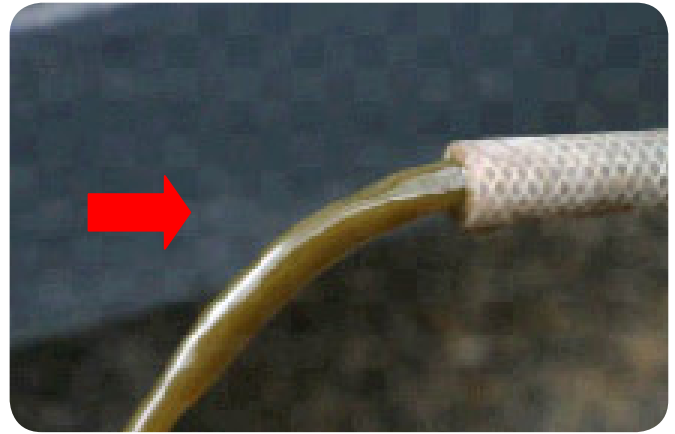
Hűtőfolyadék leeresztése:

1. Vegye le a kiegyenlítőtartályt és a hűtő sapkáját.
2. A hűtő alsó csövének leszerelésével kezdje a leeresztést.
3. Nyissa ki a hűtőn lévő (ha van) leeresztőszelepet.
4. Nyissa meg a motorblokkon lévő (ha van) légtelenítőcsavart.
5. A hűtőrendszeren és a motorblokkon lévő összes leeresztőcsavar helyének meghatározásához használja a gépjármű javítási útmutatóját.
6. Teljesen ürítse le a rendszert.



Rendszer átöblítése:

1. A motorblokkon lévő kivételével zárja el az összes légtelenítőcsavart.
2. Húzza le a hűtő felső csövét, majd egy locsolócsövön keresztül engedjen bele ioncserélt-vizet.
3. Addig engedje a vizet, míg az alsó csövön tiszta víz nem távozik.
4. Tegye vissza az alsó hűtőcsövet, és addig engedje a vizet, míg a motorblokk leeresztőfuratán tiszta víz nem távozik.



Hűtőfolyadék feltöltése:

1. Tegye vissza a motorblokkon lévő leeresztő-csavart.
2. Tegye vissza az összes hűtés-csővet.
3. Zárja a hűtőn lévő leeresztőcsavart vagy leeresztőszelepet.
4. Vegye le a kiegyenlítőtartály rögzítéseit.
5. Függeszse fel a kiegyenlítőtartályt a nyitott motorháztetőre.
6. Nyissa a ki a légtelenítőcsavarokat a motorblokkon lévő kivételével.
7. Kezdje meg a kiegyenlítőtartályon keresztül a rendszer feltöltését.
8. Zárja el a légtelenítőcsavarokat, amikor a hűtőfolyadék már buborékok nélkül, sugárban távozik rajtuk keresztül (a buborékok a rendszer levegősségére utalnak). A légtelenítőcsavarokat a legalsó ponton lévővel kezdve zárja el.



Különböző típusú hűtőfolyadékok

A jármű gyártójától függően a hűtőfolyadék típusa is különbözhet. A hűtőfolyadék típusának kiválasztásakor mindig kövesse a jármű gyártójának előírásait – ennek elmulasztása a vízszivattyú meghibásodását eredményezheti!



Bekevert hűtőfolyadék -25°C / G11 típus / G12 / G12+ / Rózsaszínű

- Hosszú élettartamú hűtőfolyadék, a jármű gyártója által előírt korróziógátló inhibitorokat tartalmaz. Leggyakrabban a VAG csoport járműveiben használt.



Bekevert hűtőfolyadék -25°C / -30°C / Univerzális / Zöld

- Univerzális hűtőfolyadék, általában etilén-glikol bázisú, korróziógátló inhibitorok hozzáadásával.



Bekevert hűtőfolyadék D típusú / Sárga

- Hosszú élettartamú hűtőfolyadék, a jármű gyártója által előírt korróziógátló inhibitorokat tartalmaz. Leggyakrabban a Renault járművekben használt.



Bekevert hűtőfolyadék -25°C/-30°C/-35°C / Univerzális / Kék

- Univerzális hűtőfolyadék, általában etilén-glikol bázisú.



Soha ne keverje a különböző típusú hűtőfolyadékokat! Ez komoly műszaki problémákhoz vezethet, melyek károsíthatják a vízszivattyút és akár az egész hűtőrendszert, valamint a motort is!

© Az SKF az SKF Csoport bejegyzett védjegye.

© SKF Csoport 2011

A jelen kiadvány tartalma a kiadó szerzői joga által védett, annak írásos engedélye nélkül sem részben, sem egészben nem reprodukálható. A jelen kiadvány által tartalmazott információ pontosságáért a kiadó minden erőfeszítést megtett, és nem vállal felelősséget semmilyen közvetlen vagy közvetett kárért vagy veszteségért, amely a jelen információ felhasználásából keletkezett.

