



Sostituzione del liquido di raffreddamento

Bollettino tecnico – Settembre 2011

Sostituzione del
liquido
di raffreddamento



Tutte le case automobilistiche



Raccomandazioni per il liquido di raffreddamento



Durante la sostituzione della pompa acqua, SKF consiglia vivamente di utilizzare un liquido di raffreddamento adatto per evitare malfunzionamenti della pompa acqua e danni al motore.

Istruzioni per la sostituzione del liquido di raffreddamento

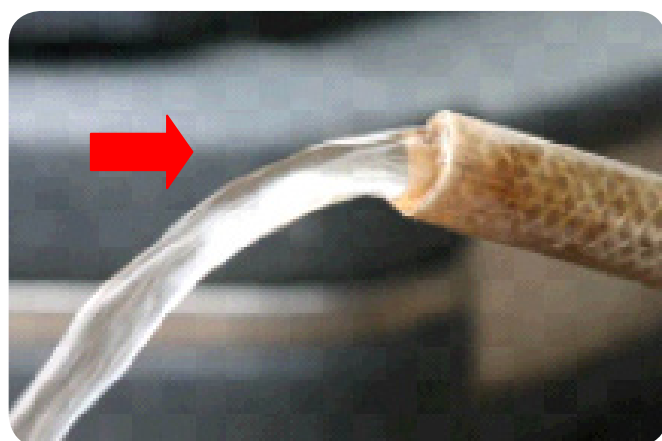
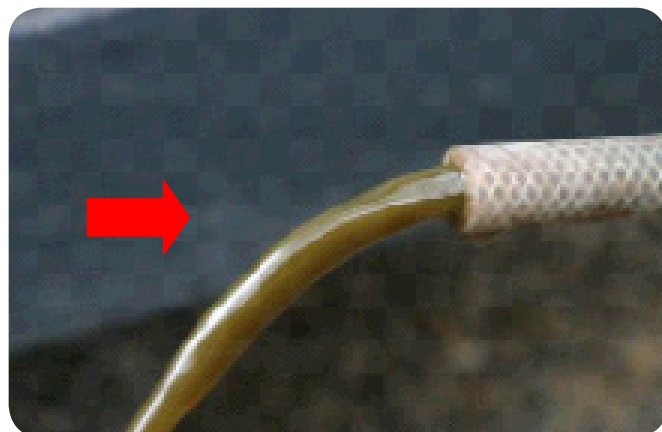
Come svuotare l'impianto:

1. Aprire il contenitore del liquido di raffreddamento e togliere il tappo del radiatore.
2. Iniziare a svuotare il radiatore scollegando il tubo inferiore.
3. Aprire la valvola di scarico sul radiatore (se installata).
4. Aprire la vite di spurgo dal blocco motore (se installata).
5. Utilizzare la documentazione tecnica della casa auto per individuare tutte le viti di spurgo dell'acqua nel blocco motore e nell'impianto di raffreddamento.
6. Svuotare completamente l'impianto.



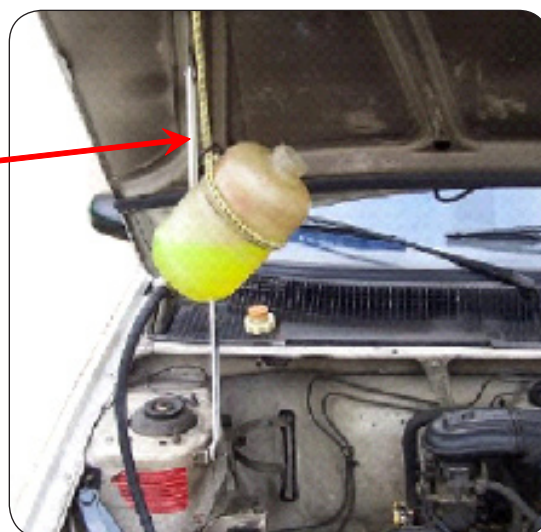
Scaricare l'impianto:

1. Chiudere tutte le viti di spurgo a eccezione del blocco motore.
2. Sganciare ed estrarre il tubo superiore del radiatore, quindi inserire il tubo della pompa da giardino da giardino.
3. Far scorrere l'acqua sino a fare uscire acqua pulita dal tubo inferiore.
4. Ricollegare il tubo inferiore e sciacquare sino a far uscire acqua pulita attraverso il buco di spurgo del blocco motore.



Sostituzione del liquido di raffreddamento:

1. Sostituire il tappo dello spurgo del blocco motore.
2. Riposizionare tutti i tubi.
3. Chiudere la vite di spurgo o la valvola di scarico sul radiatore.
4. Rimuovere i fissaggi dal serbatoio di espansione.
5. Sospendere il serbatoio di espansione sul cofano aperto.
6. Aprire le varie viti di spurgo dell'impianto a eccezione di quelle sul blocco motore che devono restare chiuse.
7. Iniziare a riempire il circuito lentamente, versando il liquido di raffreddamento nel serbatoio di espansione sospeso.
8. Chiudere la vite quando il liquido di raffreddamento scorre in maniera fluida e non sono presenti bolle d'aria (cioè nessuna bolla d'aria o nessun sibilo dovuto a presenza di aria nell'impianto). Le viti di spurgo devono essere chiuse a partire da quella situata nel punto più basso dell'impianto.



Istruzioni per la sostituzione del liquido di raffreddamento

A seconda della casa auto, il tipo di liquido di raffreddamento può variare. Seguire sempre le specifiche della casa auto nella scelta del liquido di raffreddamento per evitare danni alla pompa dell'acqua!



Liquido permanente -25°C/TipoG11/G12/G12+/Colore rosa

- Liquido di raffreddamento di lunga durata contenente inibitori di corrosione come specificato dalla casa auto. Utilizzato prevalentemente per il Gruppo VAG.



Liquido permanente -25°C/-30°C/Universale/Colore verde

- Liquido di raffreddamento universale, di solito a base di glicole etilenico con aggiunta di inibitori della corrosione.



Liquido permanente tipo D/Colore giallo

- Liquido di raffreddamento di lunga durata, contenente inibitori di corrosione come specificato dalla casa auto. Utilizzato prevalentemente per Renault.



Liquido permanente -25°C/-30°C/-35°C/Universale/Colore blu

- Liquido di raffreddamento universale, di solito a base di glicole etilenico.



Non miscelare mai tipi diversi di liquidi di raffreddamento! Può causare gravi problemi tecnici danneggiando la pompa dell'acqua e probabilmente l'intero impianto di raffreddamento!

© SKF è un marchio registrato del Gruppo SKF.

© Gruppo SKF 2011
La riproduzione, anche parziale, del contenuto di questa pubblicazione è consentita soltanto con specifica autorizzazione della SKF Industrie S.p.A. Nella stesura è stata dedicata la massima attenzione al fine di assicurare l'accuratezza dei dati, tuttavia non si possono accettare responsabilità per eventuali errori od omissioni, nonché per danni o perdite diretti o indiretti derivanti dall'uso delle informazioni qui contenute.

