

Boletín técnico SKF

VKBA 3693 - Instrucciones de montaje



CITROEN: C5 III, C6
PEUGEOT: 407, 508, 607



Instrucciones de montaje: Precaución al montar el kit de rueda VKBA 3693



OE Nb: 3748.82, 3748.86, 3748.87

SKF utiliza soluciones de embalaje seguras para proteger el rodamiento de rueda de daños durante el transporte. El kit VKBA 3693 se suministra con un manguito de plástico, para mantener unidos los aros del rodamiento hasta su montaje en el vehículo.



Rodamiento con manguito de plástico



El anillo de plástico será empujado automáticamente hacia fuera por el muñón del eje, al montar el rodamiento de forma correcta, aplicando la fuerza sobre el anillo interior. No empuje hacia fuera el manguito de plástico, manualmente, antes del montaje.

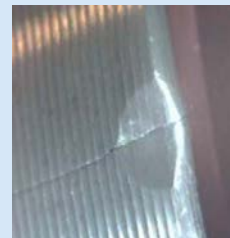


- No retire nunca el manguito de plástico antes de montar el rodamiento, ya que se separarían los anillos interiores
- Utilice siempre las herramientas de montaje correctas
- Aplique la fuerza correcta en el anillo interior del rodamiento



Boletín técnico SKF

VKBA 3693 - Solución de problemas



Causas probables

- Herramientas incorrectas
- Montaje incorrecto
- Fuerza aplicada incorrecta

Consecuencias

- Los anillos interiores de los rodamientos podían separarse, a pesar del anillo de seguridad de plástico
- Los anillos exteriores del rodamiento pueden salirse del mismo debido al ajuste a presión, cuando el eje es empujado a través del anillo interior
- Las bolas y las pistas de rodadura se dañarán al transmitirse la fuerza de montaje a través de las bolas y las pistas
- Rotura/daño prematuro de los rodamientos (debido a la entrada de agua)

Solución

- Utilice las herramientas adecuadas para un montaje correcto
- Aplicar la fuerza correcta

VKBA 3693

