

Bulletin technique SKF n°67

VKBA 969 – Evolution de la conception du roulement de roue SKF



RENAULT 9, 11, 19, Clio I/ II, Megane I, Super 5



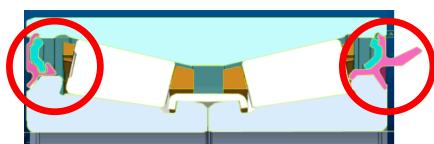
Evolution de la conception du roulement de roue SKF



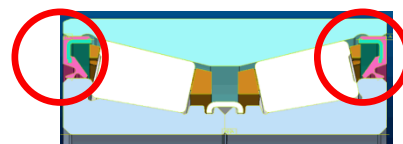
N° OE : 77 01 463 523

SKF a développé et appliqué une nouvelle conception du joint d'étanchéité pour le roulement de roue VKBA 969. D'autres solutions sur le marché utilisent une lèvre axiale sur le côté de montage, SKF utilise un joint à double lèvres sur les deux côtés du roulement.

Important ! Cette nouvelle conception de SKF garantit la performance d'étanchéité d'origine avec l'avantage que les deux côtés du roulement peuvent être montés. Par conséquent, cela élimine le risque de montage incorrect et rend le montage plus facile.



Conception de roulement avec joint à lèvre axiale



Roulement SKF avec joint à double lèvres



[Cliquez ici pour visionner les vidéos techniques SKF sur la chaîne Youtube !](#)

© Groupe SKF 2017

Le contenu de cette publication est soumis au copyright de l'éditeur et sa reproduction, même partielle, est interdite sans autorisation. Le plus grand soin a été apporté à l'exactitude des informations données dans cette publication mais SKF décline toute responsabilité pour les pertes ou dommages directs ou indirects découlant de l'utilisation du contenu du présent document.

