

SKF Τεχνική Ενημέρωση

VKBA 969 – Αλλαγή στο σχέδιο του ρουλεμάν



RENAULT 9, 11, 19, Clio I/ II, Megane I, Super 5



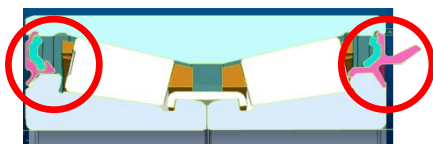
Αλλαγή στο σχέδιο του ρουλεμάν



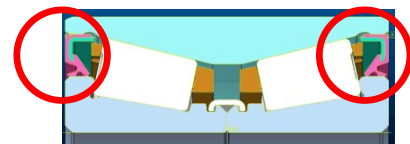
OE #: 77 01 463 523

Η SKF ανέπτυξε ένα νέο σχέδιο για το ρουλεμάν τροχού VKBA 969, με αλλαγές που αφορούν στη τσιμούχα στεγανοποίησης, η οποία είναι πλέον διπλή και από τις δύο πλευρές του ρουλεμάν.

Σημείωση! Το νέο αυτό ρουλεμάν διαθέτει την ίδια τσιμούχα και από τις δύο πλευρές ενώ δεν παίζει ρόλο η πλευρά με την οποία θα τοποθετηθεί στο άκρο, και επομένως δεν υπάρχει κίνδυνος βλάβης ή οποιοδήποτε ρίσκο λανθασμένης τοποθέτησης.



OE/Άλλο



SKF - Διπλή τσιμούχα
στεγανοποίησης

© Όμιλος SKF 2017

Τα περιεχόμενα αυτής της έκδοσης αποτελούν ιδιοκτησία του εκδότη και δεν μπορεί να γίνει αναπαραγωγή (ακόμη και τμήμα τους) αν δεν δοθεί έγγραφη άδεια. Έχει δοθεί ιδιαίτερη προσοχή για να εξασφαλιστεί η ακρίβεια των περιεχόμενων πληροφοριών αλλά η SKF δεν φέρει καμία ευθύνη για τυχόν απώλειες ή βλάβες, άμεσες ή έμμεσες, που μπορεί να προκύψουν από τη χρήση τους.

