

SKF Biuletyn Techniczny

VKBA 969 – Zmiana konstrukcji piasty koła



RENAULT 9, 11, 19, Clio I/ II, Megane I, Super 5



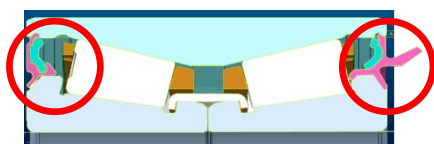
Zmiana konstrukcji piasty koła SKF



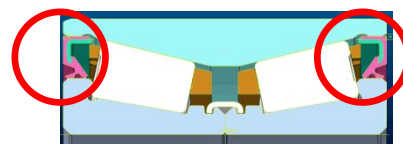
Nr OE: 77 01 463 523

SKF opracował i zastosował nowy rodzaj uszczelnienia w piastce koła VKBA 969. W konstrukcji OE używany jest uszczelniacz z osiową wargą od strony montażowej piasty, podczas gdy SKF stosuje uszczelniacz o podwójnej wardze na obu stronach piasty.

Uwaga! Nowa konstrukcja SKF odpowiada wymaganiom OE z tą zaletą, że piasta może być montowana obustronnie. W związku z tym ryzyko montażu niewłaściwą stroną jest wyeliminowane co sprawia, że sam montaż staje się łatwiejszy!



Alternatywna wersja piasty z osiowym uszczelnieniem



Nowa wersja piasty z uszczelniaczem o podwójnej wardze

YouTube [Kliknij aby obejrzeć filmy techniczne SKF na Youtube!](#)

© SKF Group 2016

Treść niniejszej publikacji jest własnością wydawcy i nie może być reprodukowana (nawet częściowo) bez uprzedniego pisemnego pozwolenia. Zapewniono dokładność informacji zawartych w niniejszej publikacji ale wydawca nie przyjmuje żadnej odpowiedzialności za jakiegokolwiek szkody lub straty pośrednie, bezpośrednie lub wtórne wynikające z wykorzystania informacji tu zawartych.

