

# SKF Teknisk Bulletin

## VKML 85000 – Byte av kamkedja



Opel/Vauxhall Agila, Astra, Corsa, Meriva, Tigra  
1.0, 1.2, 1.4 bensinmotorer



OE/SKF Utvecklad design av dreven till kamaxeln



OE Nr: 66 06 022 / 66 06 027 / 93191271 / 93191276

VKML 85000



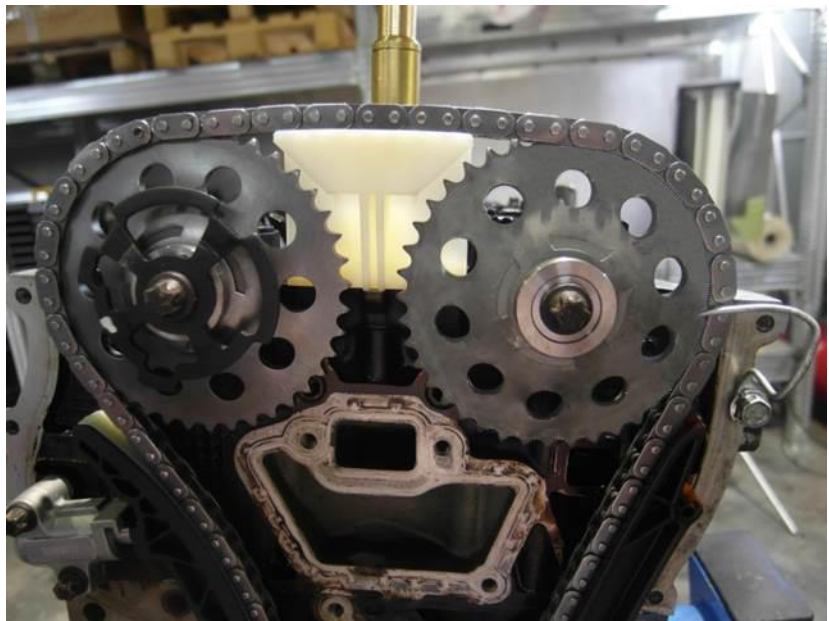
*Innehåll i SKFs kamkedje kit*

GM har genomfört några ändringar i designen på de två kamaxelldreven som används för ovanstående applikationer. Det första utförandet innebär sintrade drev med integrerade brickor, medan det senare utförandet innebär gjutna drev utan integrerade brickor. GM erbjuder numera endast den senare designen.

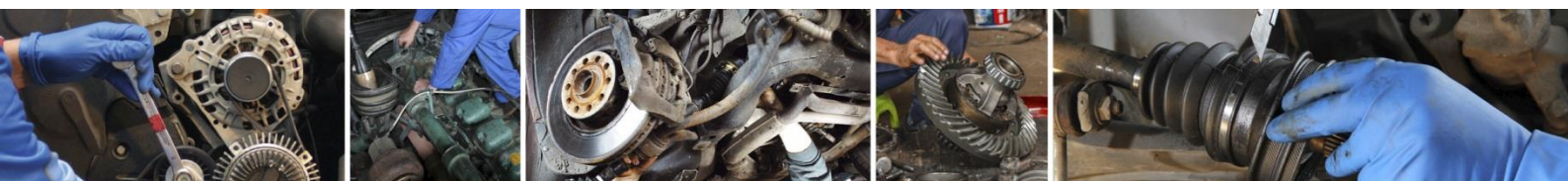
I riktlinjer med denna designutveckling gjord av GM, erbjuder nu SKF de två separata brickorna för att kunna täcka båda dessa monteringsutföranden. De skiljs åt genom motornummer.



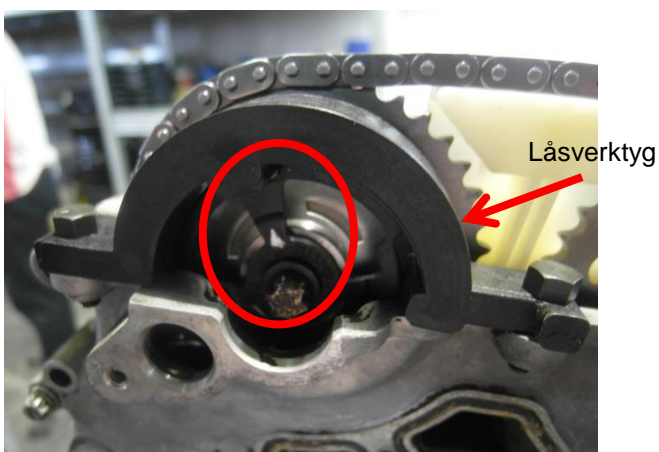
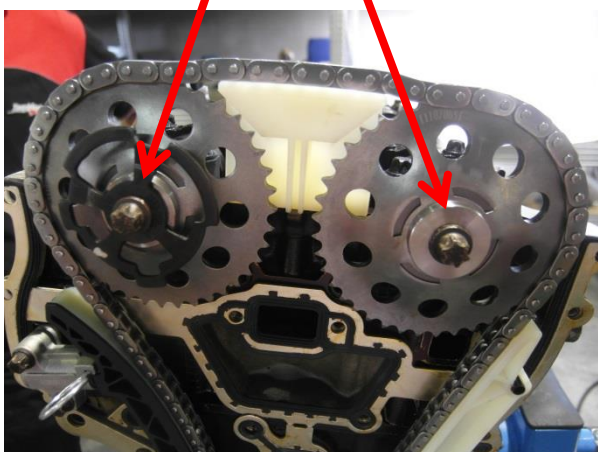
Monteringsutförandet  
upp till motornummer 19DN0327



Monteringsutförandet  
från motornummer 19DN0328



## Råd vid byte av kamkedja – VKML 85000



### Montering av bricka

Det är den platta sidan av brickan som skall monteras mot bulthuvudet för att undvika skador på den svarta givarbrickan.

**OBS!** Sintrade och gjutna kugghjul/drev FÅR INTE mixas.

### Åtdragning av drevet till vänster kamaxel

- Vid åtdragning måste ett låsverktyg användas för att inte riskera att rubba givarbrickans och sensorernas positioner.
- Pilen som syns på den svarta givarbrickan måste vara i linje med låsverktyget.

Komponent	Åtdragningsmoment
Kamaxelns drev	50 Nm + 60°
Vevaxels drev	150 Nm + 45
Kedjestyrning	8 Nm



[Klicka här för att se SKF kamkedje videos](#)

