

Technická informace SKF

VKPA 84621– montážní návod



Ford Mondeo III, Transit, motory 2.0 a 2.2 TDDI-TDCI
Jaguar X-Type s motory 2.0 a 2.2 D



Montážní návod SKF a změny v obsahu sady



OE č.: Ford: 1669335, XS7Q 8591 AA / Jaguar: C2S48033

Vzhledem ke složitému montážnímu procesu spojenému se souvisejícími díly, které mohou ovlivnit výkon nově namontované vodní pumpy, přidává SKF do své sady VKPA 84621 několik dalších součástí pro kompletní profesionální opravu.



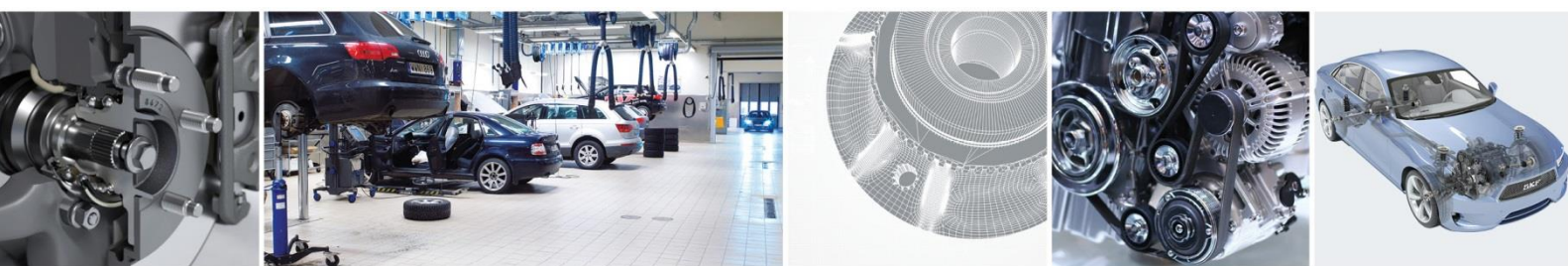
Přidané součástky:

- Kovové těsnění (blok na straně válců)
- O-kroužek na hřídeli
- O-kroužek pro termostat
- 4 šrouby

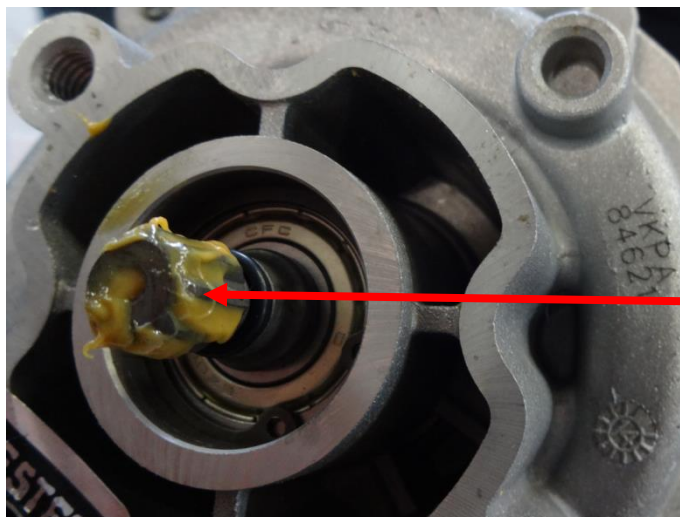
Čerpadlo posilovače řízení



Vodní pumpa



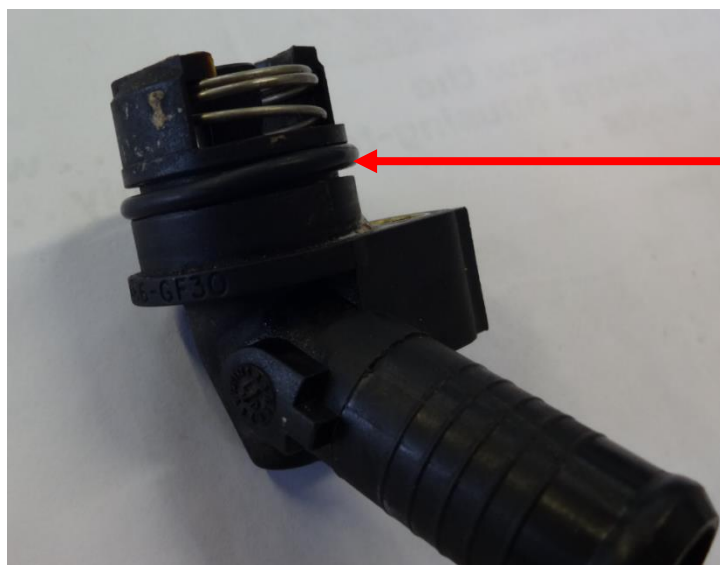
Doporučení pro výměnu pumpy VKPA 84621



Pozor! Vždy zkontrolujte stav hřídele. Hlavním důvodem opotřebenosti drážek hřídele jsou vibrace motoru. Také zkontrolujte tlumící řemenici klikového hřídele a dvouhmotý setrvačnick.

Pumpa je poháněna přes drážkové spojení z čerpadla posilovače řízení, a proto musí být řádně promazaná.

O-kroužek musí být správně nasazený, aby nedošlo k nechtěnému kontaktu a přenosu vibrací, které mohou poškodit vodní pumpu a její vrtulku.



Demontujte termostat ovládající teplotu oleje z těla pumpy a použijte nový o-kroužek ze sady SKF VKPA 84621.



© SKF je registrovaná obchodní známka SKF Group.

© SKF Group 2016

Obsah této publikace je chráněn autorským právem vydavatele a nesmí být reprodukován (ani výňatky) bez jeho předchozího písemného souhlasu. Přestože kontrole správnosti údajů uvedených v této tiskovině byla věnována nejvyšší péče, nelze přijmout odpovědnost za ztráty či škody, ať už přímé, nepřímé nebo následné, které byly způsobeny použitím informací uvedených v této publikaci.

Březen 2016

Flash QR code

