

Bulletin technique SKF n°55

VKPA 84621– Instructions de montage



Ford Mondeo III, Transit, moteurs 2.0 et 2.2 TDDI-TDCI
Jaguar X-Type moteurs 2.0 et 2.2 D

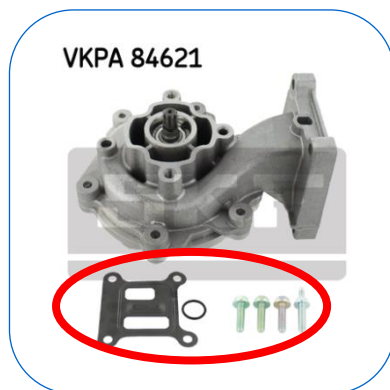


Instructions de montage SKF et évolution du contenu du kit



N° OE Ford : 1669335, XS7Q 8591 AA / Jaguar : C2S48033

En raison du processus de montage complexe et des sous-composants associés qui peuvent affecter la performance de la nouvelle pompe à eau, SKF a ajouté des composants supplémentaires dans le kit de pompe à eau VKPA 84621 pour une réparation complète et professionnelle.



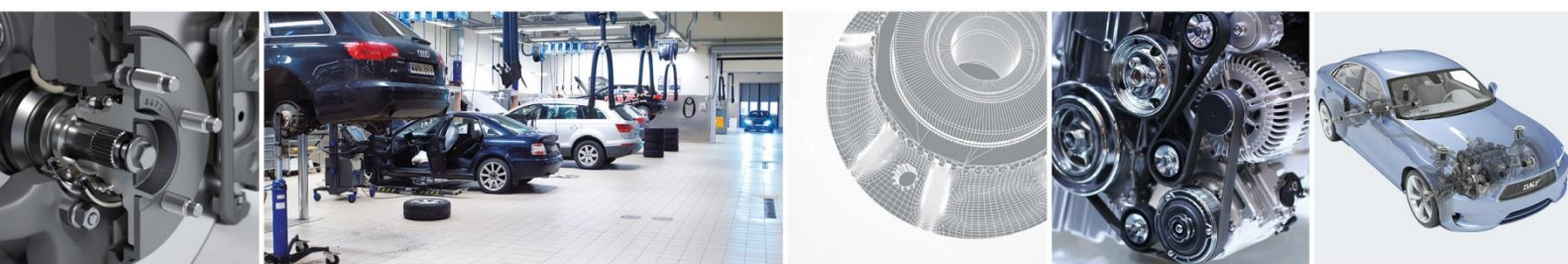
Composants supplémentaires ajoutés :

- Joint métallique (côté cylindre)
- Joint torique prémonté sur l'arbre cannelé
- Joint torique pour boîtier de thermostat
- 4 boulons

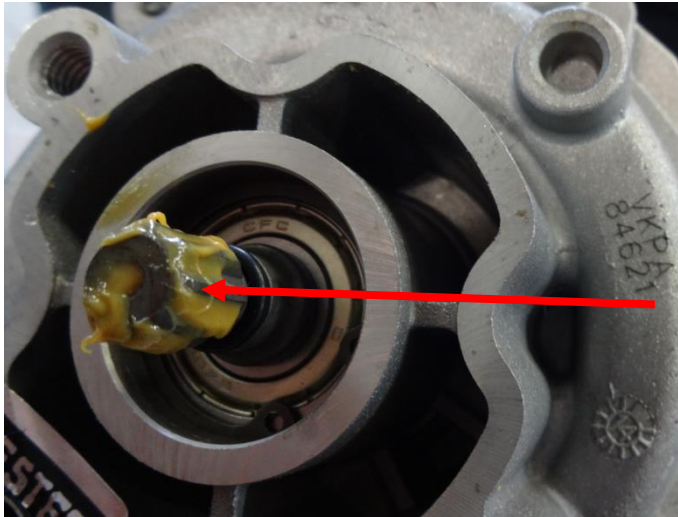
Pompe de direction assistée



Pompe à eau

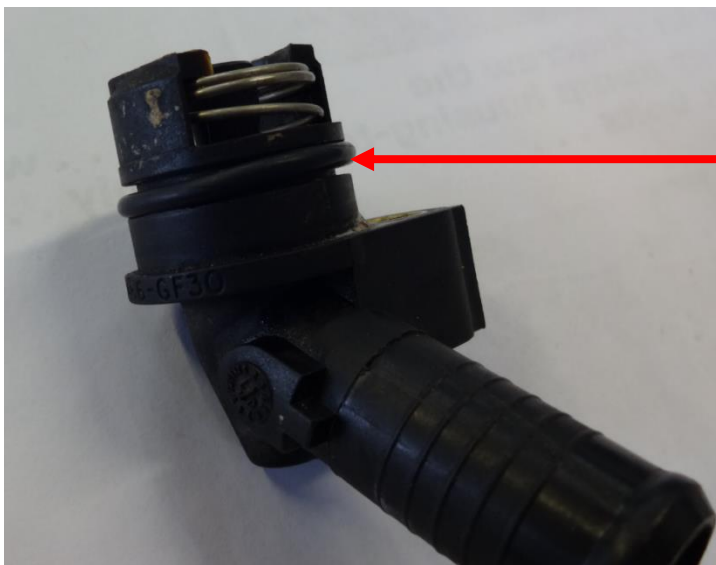


Conseils pour le remplacement de la VKPA 84621



Important ! Vérifiez systématiquement l'état des cannelures. Les vibrations du moteur peuvent être à l'origine de la détérioration des cannelures. Vérifier également l'état de la poulie damper et du volant bi-masse.

La pompe à eau fonctionne via un axe cannelé entraîné par la pompe de direction assistée, ce composant doit donc être correctement graissé.



Le joint torique doit être correctement installé pour éviter les contacts et les mauvaises vibrations qui pourraient entraîner des dommages de la pompe à eau et des dégâts de la roue.

Retirez le thermostat de régulation de température d'huile du carter de la pompe à eau et monter le joint torique inclus dans le kit SKF VKPA 84621.



[Cliquez ici pour visionner les vidéos techniques SKF sur la chaîne YouTube !](#)

© Groupe SKF 2016

Le contenu de cette publication est soumis au copyright de l'éditeur et sa reproduction, même partielle, est interdite sans autorisation. Le plus grand soin a été apporté à l'exactitude des informations données dans cette publication mais SKF décline toute responsabilité pour les pertes ou dommages directs ou indirects découlant de l'utilisation du contenu du présent document.

Flash Code

