

Технический бюллетень SKF

VKPA 84621 — Инструкция по монтажу



Двигатели Ford Mondeo III, Transit, TDDI-TDCI объемом 2,0 и 2,2
Двигатели Jaguar X-Type объемом 2,0 и 2,2 D



Инструкции по монтажу и обновление комплекта SKF



Заводской номер OE: Ford: 1669335, XS7Q 8591 AA / Jaguar: C2S48033

В связи со сложностями процесса монтажа и вероятностью влияния сопряжённых деталей на производительность новой водяной помпы компания SKF добавила в комплект водяной помпы VKPA 84621 несколько дополнительных компонентов, которые позволят проводить комплексный и профессиональный ремонт.

управления



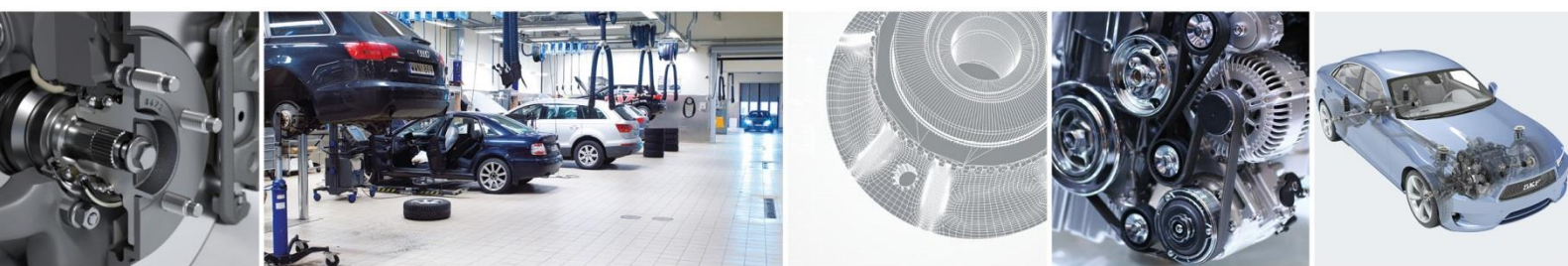
Насос гидроусилителя рулевого



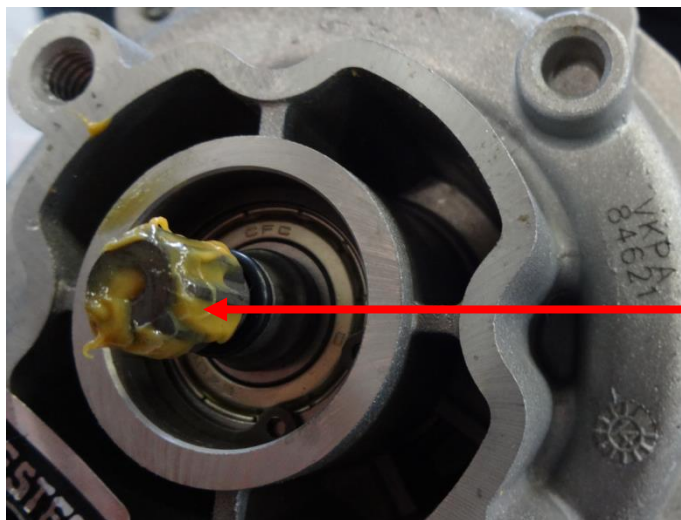
Добавленные компоненты:

- Металлическая прокладка (со стороны блока цилиндров)
- Уплотнительное кольцо, предварительно устанавливаемое на шлицевое соединение
- Уплотнительное кольцо для корпуса термостата
- 4 болта

Водяная помпа



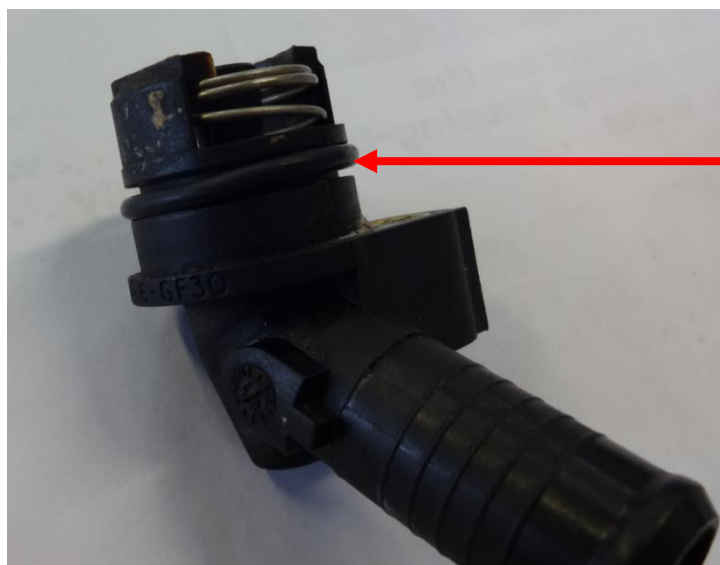
Рекомендации по замене VKPA 84621



Внимание! Обязательно проверьте состояние шлицевого соединения. Основной причиной износа шлицев может служить вибрация двигателя. Также следует проверить состояние демпфера коленвала и двухмассового маховика.

Помпа имеет привод от насоса гидроусилителя руля через шлицевое соединение, поэтому

Уплотнительное кольцо должно быть установлено правильно в паз, в противном случае неверное положение и вибрации могут привести к повреждению водяной помпы и крыльчатки.



Снимите термостат контроля температуры масла с корпуса водяной помпы и установите уплотнительное кольцо из комплекта SKF VKPA 84621.



© SKF — зарегистрированный товарный знак SKF Group.

© SKF Group 2016

Содержание данной публикации является собственностью издателя и не может быть воспроизведено (даже частично) без соответствующего разрешения. Несмотря на то, что были приняты все меры по обеспечению точности информации, содержащейся в настоящей публикации, издатель не несёт ответственности за любой ущерб, прямой или косвенный, вытекающий из использования вышеуказанной информации.

Март 2016 г.

QR-код

