

SKF Teknisk Bulletin

VKPA 84621– Monteringsinstruktion



Ford Mondeo III, Transit, 2.0 och 2.2 TDDI-TDCI motorer
Jaguar X-Type 2.0 och 2.2 D motorer



SKF Monteringsinstruktion och utveckling av satsinnehåll



OE Nr: Ford: 1669335, XS7Q 8591 AA / Jaguar: C2S48033

För att kunna erbjuda en komplett och professionell reparation har SKF har lagt till några extra komponenter i vattenpumpen VKPA 84621.

Detta på grund av att det är en komplex monteringsprocess och omkringliggande komponenter kan inverka på den nymonterade vattenpumpens prestanda.



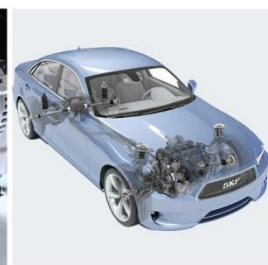
Tillägg av extra komponenter:

- Metalltätning (till motorblockets sida)
- Förmonterad O-ring på axeln med splines
- O-ring för termostathuset
- 4 Skruvar

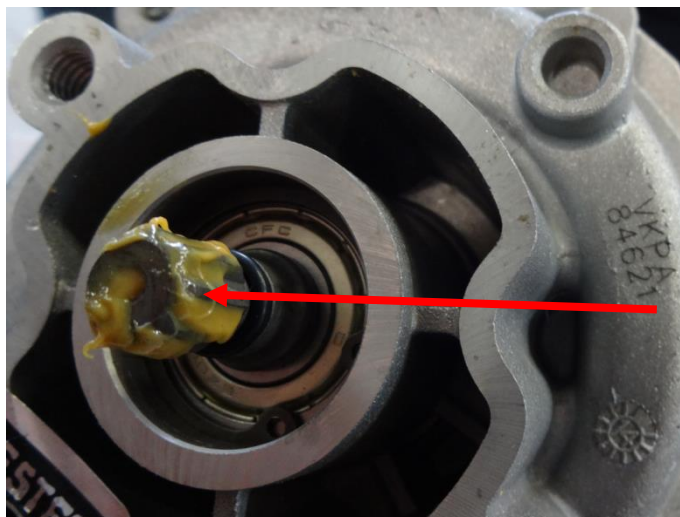
Styrservopump



Vattenpump



Tips vid byte av vattenpump VKPA 84621



OBS! Kontrollera alltid skicket på vattenpumpens splines. Grundorsaken för utslitna splines kan vara motorvibrationer. Kontrollera även skicket på vevaxeldämparen och svänghjulet med dubbel massa.

Just denna pumpdesign innebär att pumpen drivs via en axelanslutning från styrservopumpen. Därför är det viktigt att smörja in axeln och dess splines noggrant.

O-ringen måste monteras korrekt för att undvika att kontakten hamnar snett och vibrationer uppstår som kan resultera i skador på vattenpumpen och impellern.



Montera loss termostaten som kontrollerar oljetemperaturen från vattenpumpens hus och montera på den O-ring som ligger inkluderad i SKF satsen VKPA 84621.



© SKF är ett varumärke registrerat av SKF-koncernen.

© SKF Koncernen 2016

Eftertryck – även i utdrag – får ske endast med SKF:s medgivande. Uppgifterna i denna trycksak har kontrollerats med största noggrannhet, men SKF kan inte påta sig något ansvar för eventuell förlust eller skada, direkt, indirekt eller som en konsekvens av användningen av informationen i denna trycksak.

Mars 2016

Flash QR code

