

SKF Tehnički Bilten

VKPA 84621– Uputstvo za ugradnju



Ford Mondeo III, Transit, 2.0 I 2.2 TDDI-TDCI motori
Jaguar X-Type 2.0 i 2.2 D motori



SKF Uputstvo za ugradnju i Proširenje sadržaja kompleta



OE Br: Ford: 1669335, XS7Q 8591 AA / Jaguar: C2S48033

Zbog složenog procesa montaže i povezanih pod komponenti koje mogu da utiču na performanse novo montirane pumpe za vodu, SKF je dodao ekstra komponente uz pumpu za vodu VKPA 84621 za kompletnu i profesionalnu montažu.



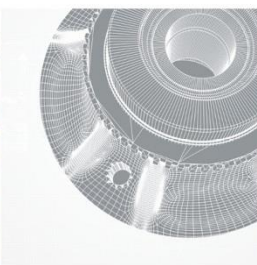
Dodate ekstra komponente:

- Metalna zaptivka (sa strane bloka motora)
- Predmontiran O-ring na nazubljenoj osovine
- O-ring za kućište termostata
- 4 Vijka

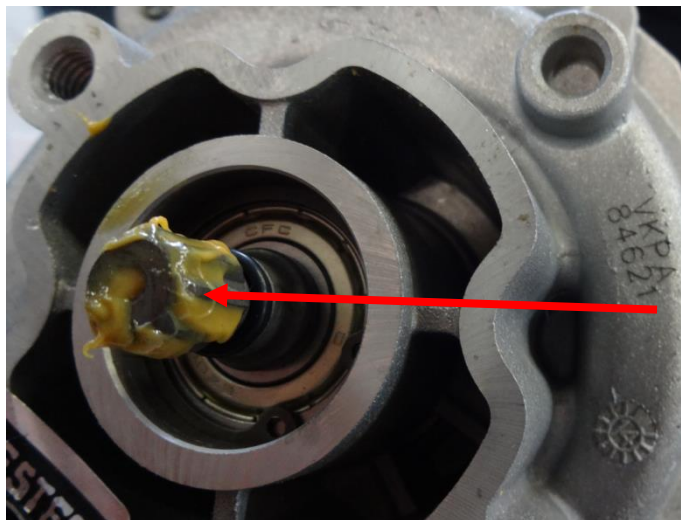
Servo pumpa



Pumpa za vodu



Saveti za VKPA 84621 zamenu



Beleška! Uvek proverite stanje nazubljene osovine. Osnovni uzrok za dotrajalost nazubljene osovine mogu biti vibracije motora. Takođe proverite stanje remenice radilice i zamajca sa dvostrukom masom.

Konstruktivno pogon pumpe za vodu se obezbeđuje vezom nazubljene osovine i odgovarajuće komponente servo pumpe, stoga ova veza treba da bude pravilno podmazana (koristiti mast za podmazivanje).



O-ring mora biti pravilno postavljen kako bi se izbegli pogrešni kontakti i sprečio uticaj vibracija koje mogu oštetiti pumpu za vodu i impeler .

Uklonite termostatski kontrolni kućište pumpe za vodu i stavite O-ring, koji je sastavni deo SKF kompleta pumpe za vodu VKPA 84621.



© SKF je registrovana robna marka SKF Grupe

© SKF Grupa 2016

Sadržaj ove publikacije zaštićen je pravima izdavača i ne sme se reprodukovati (niti obavljati izdavanje) bez prethodnog odobrenja. Posebna pažnja posvećena je tačnosti informacija u ovoj publikaciji, ali nikakva se odgovornost zbog gubitaka ili šteta, bilo direktnih, indirektnih ili posledičnih, nastalih korištenjem tih informacija neće prihvatiti.

Flash QR code

