



VKPC 81420

Technická informace - únor 2013



Volkswagen



Výměna vodní pumpy - doporučení k montáži

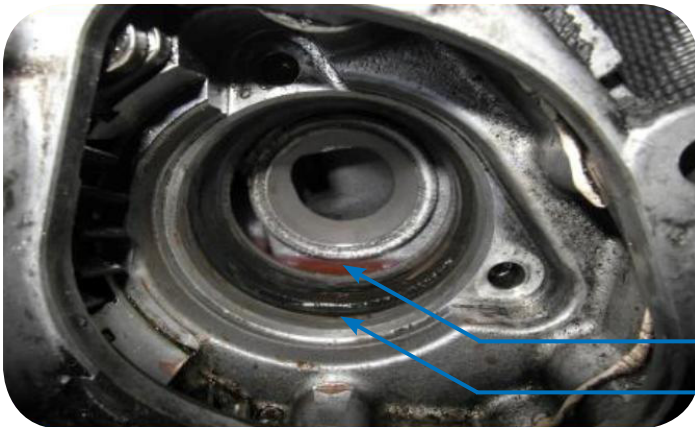


OE #: 070 121 011 D

Výrobce	Hlavní model	Engine
VW	Multivan V, Touareg, Transporter V	2.5 TDI

Pro přesné aplikační údaje se podívejte do nejnovějšího TecDocu nebo SKF katalogu.

Abyste předešli možnému poškození motoru kvůli smíchání různých kapalin, musíte při montáži čerpadla VKPC 81420 postupovat přesně podle návodu. Následující informace jsou podloženy obrázky z práce na VW Transporter V. Ujistěte se, že je chladicí systém řádně propláchnutý.



Kapaliny

Olej a prostory pro chladicí směs jsou odděleny pouze 2 těsněními ve vodní pumpě. Otvor na vodní pumpě důkladně očistěte.

Nádrž s chladicí směsí

Nádrž s olejem

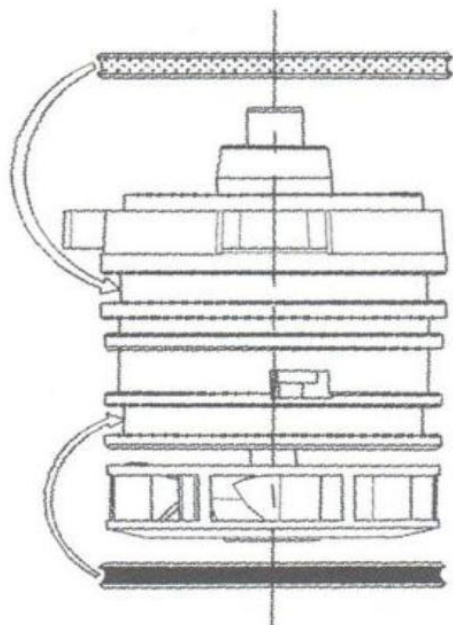


Příklad použitých čerpadel ukazuje následky selhání olejového těsnění.

- kvůli opotřebenosti
nebo
- špatnému uložení spoje

Znaky smíšení kapalin





Těsnění vodního čerpadla

- Doporučuje se nejdříve vyměnit černé těsnění. Potom namontujte šedé těsnění.
- Nepoužívejte šroubovák nebo jiný ostrý nástroj.
- Nedovolte, aby se těsnění přetočilo a tím bylo špatně nasazené!
- Těsnění montujte podle následujících obrázků.



Správná
montáž



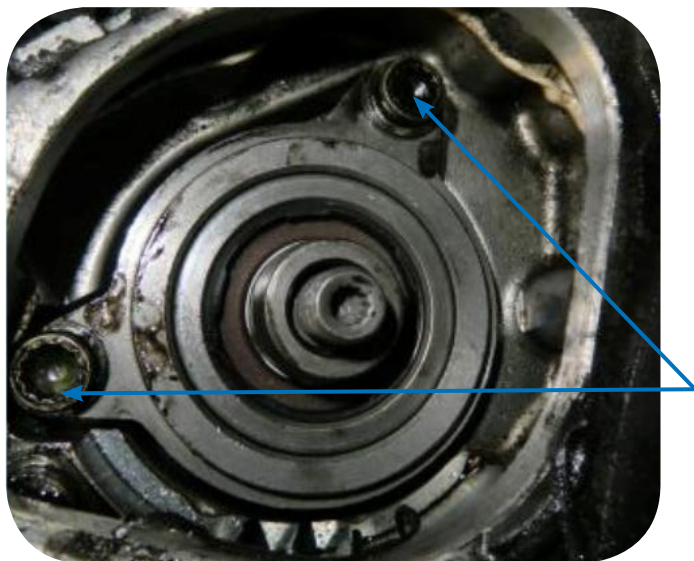
Špatná
montáž





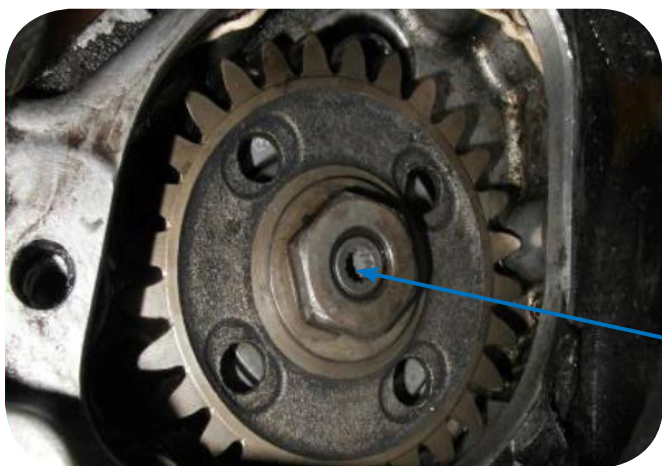
Uložení a utahení

Na obě těsnění naneste trochu čisté nemrznoucí směsi. Pumpu opatrně nasadte na otvor. Netlačte pumpu do otvoru pod úhlem. Pokud ji budete nasazovat křivě, můžete poškodit nebo zlomit vrtulku pumpy a poškodit těsnění.



Jakmile je pumpa dobře usazená, střídavě po 1/4 otáčky utahujte oba šrouby, dokud pumpu nedotáhnete. Někdy je nutné lehké poklepání tak, aby si pumpa dobře sedla a bylo možno namontovat ji rovně.

Utáhněte na 20 Nm + 90°.



Namontujte zpátky hnací řemenici čerpadla a utáhněte ji na 84 Nm. Naplňte chladicí systém novou, správně namíchanou nemrznoucí směsí. Odvzdušněte podle servisního manuálu vozidla.

Utáhněte na 84 Nm.



Při opravách součástí chladicího systému se vždy ujistěte, že jsou motor a chladič kompletně vypláchnuté čistou vodou. Jakékoliv nečistoty, jako kovové částičky, vápenaté usazeniny atd., mohou poškodit těsnění nové pumpy!

© SKF je registrovaná známka SKF Group.

© SKF Group 2013

Obsah této publikace je chráněn autorským právem vydavatele a nesmí být reprodukován (ani výňatky) bez jeho předchozího písemného souhlasu. Přestože kontrole správnosti údajů uvedených v této tiskovině byla věnována nejvyšší péče, nelze přijmout odpovědnost za ztráty či škody, ať už přímé, nepřímé nebo následné, které byly způsobeny použitím informací uvedených v této publikaci.