



VKPC 81420

Boletín técnico - Febrero 2013



Volkswagen



Recomendaciones de sustitución de la bomba de agua

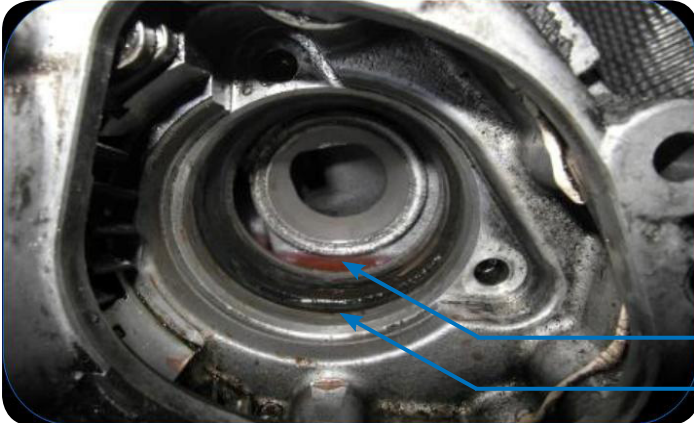


OE #: 070 121 011 D

Marca	Modelo	Motor
VW	Multivan V, Touareg, Transporter V	2.5 TDI

Para un mayor detalle de las aplicaciones, por favor consultar TecDoc o el último catálogo de SKF.

Para evitar una potencial avería en el motor, debida a una prematura mezcla de distintos fluidos, se deben seguir unas recomendaciones específicas de montaje cuando se instala la bomba de agua VKPC 81420. La siguiente información esta acompañada de imágenes tomadas durante la realización de un test en taller en una Volkswagen Transporter V. Asegurarse de que se drena completamente el sistema de refrigeración.



Fluidos

Los conductos del aceite y del líquido de refrigeración están separados únicamente por los 2 retenes de la bomba de agua. Limpie completamente la abertura de la bomba.

Depósito de refrigerante

Depósito de aceite

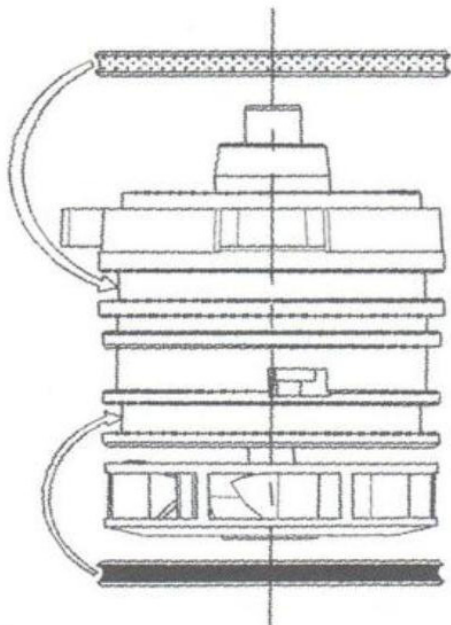


Ejemplo de bomba usada que muestra signos de fallo en el lado del retén de aceite

- debido al desgaste
- o
- causado por un error de ubicación de la junta

Signos de mezcla de fluidos





Disposición del retén de la bomba de agua

- Se recomienda ajustar primero el retén negro. Después instalar el retén gris.
- No utilizar un destornillador u otro instrumento agudo o cortante.
- No permitir que los retenes giren sobre si mismos y que por lo tanto no se ajusten correctamente.
- Instalar los retenes como se muestra en las imágenes inferiores



Ajuste
correcto



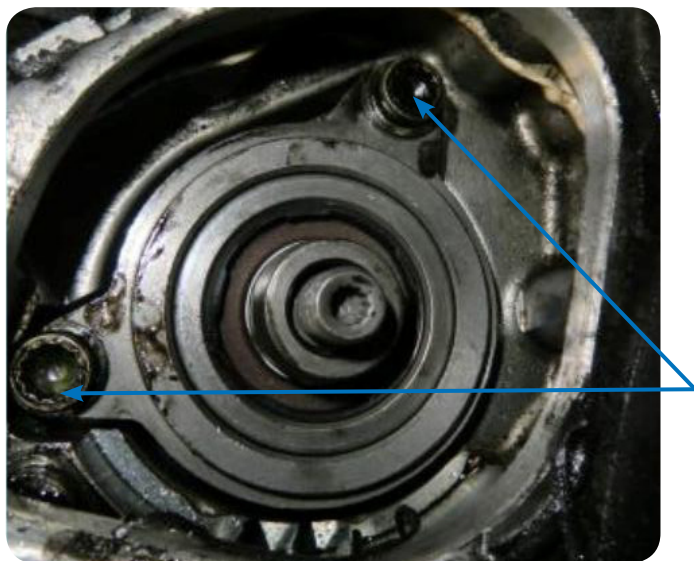
Ajuste
incorrecto





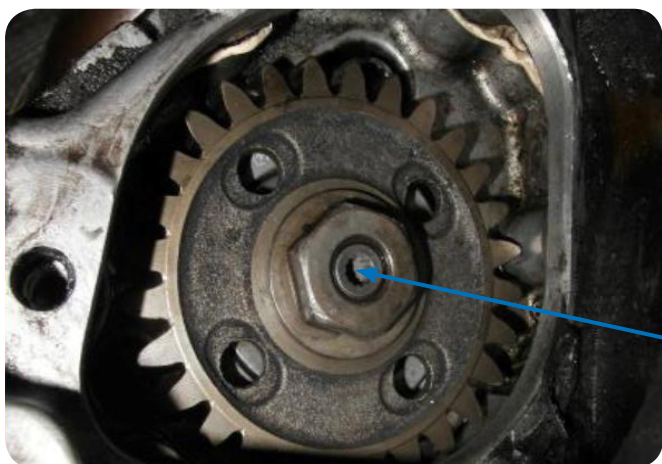
Posición y par de apriete

Aplique anticongelante limpio a los 2 retenes.
Ajuste con cuidado la bomba en el alojamiento.
No fuerce la bomba en el alojamiento en ángulo.
De hacerlo así podría romperla, o dañar la turbina y dañar los retenes.



Una vez ajustada completamente a mano, apriete alternativamente los dos tornillos de retención, girándolos $\frac{1}{4}$ de vuelta cada uno, hasta que la bomba este totalmente ajustada. Algunas veces puede que sea necesario golpear suavemente la tapa inferior para ayudar a que la bomba se ajuste plenamente.

Par de apriete 20 Nm. + 90 grados



Vuelva a colocar el engranaje impulsor de la bomba de agua, y apretar a 84 Nm. Vuelva a llenar el sistema de refrigeración con una nueva y correcta mezcla de anticongelante.

Drenar según las recomendaciones del fabricante.

Par de apriete 84 Nm.



Cuando sustituya los componentes del sistema de refrigeración, asegúrese siempre de que el motor y los radiadores han sido aclarados con agua limpia. Cualquier residuo que quede, como por ejemplo partículas metálicas, depósitos de calcio, etc., puede destruir el retén de la nueva bomba de agua.

© SKF es una marca registrada del Grupo SKF.

© Grupo SKF 2013

El contenido de esta publicación es propiedad de los editores y no puede reproducirse (incluso parcialmente) sin autorización. Se ha tenido el máximo cuidado para garantizar la exactitud de la información contenida en esta publicación, pero no se acepta ninguna responsabilidad por pérdidas o daños, ya sean directos, indirectos o consecuentes, que se produzcan como resultado del uso de dicha información.