



VKPC 81420

Bulletin Technique - Février 2013



Volkswagen



Instructions de remplacement de pompe à eau

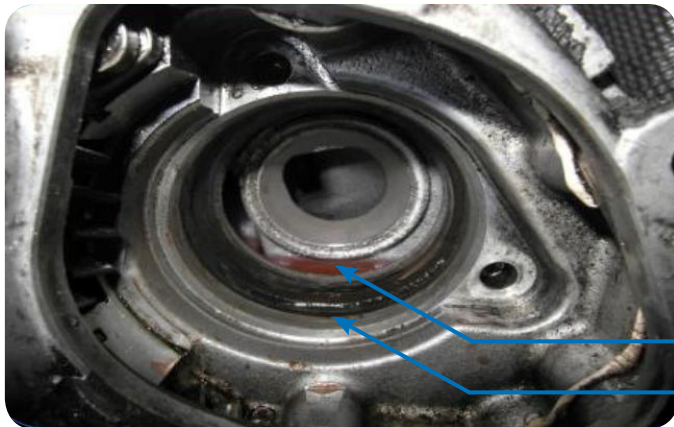


OE #: 070 121 011 D

Constructeur	Modèle	Moteur
VW	Multivan V, Touareg, Transporter V	2.5 TDI

Pour les applications détaillées, référez-vous à TecDoc ou au dernier catalogue SKF.

Afin d'éviter d'endommager le moteur, dû à un mélange prématuré des fluides, des instructions spécifiques de montage doivent être respectés lors de l'installation de la pompe à eau VKPC 81420. Les informations suivantes sont illustrées par des photos prises lors d'un test de montage réalisé en garage sur un VW Transporter V. S'assurer que le système de refroidissement est parfaitement vidangé!



Fluides

Les passages d'huile moteur et du liquide de refroidissement sont séparés par les seuls joints d'étanchéité de la pompe à eau. Bien nettoyer l'emplacement de pompe.

Passage du liquide de refroidissement
Passage de l'huile moteur

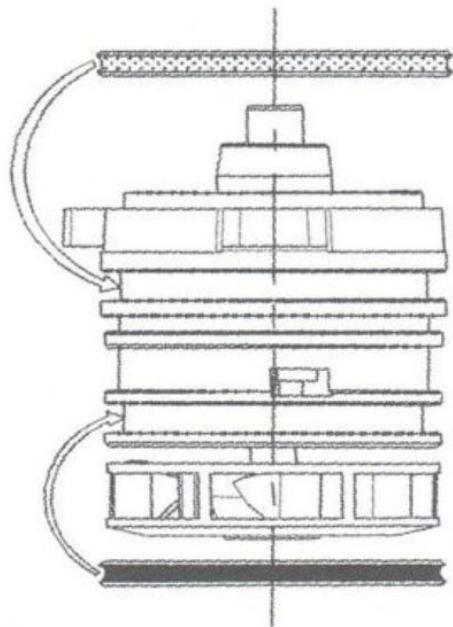


L'exemple montre les signes de fatigue du joint d'huile de la pompe démontée.

- dû à l'usure
ou
- causé par un mauvais positionnement de joint

Signes des fluides mixés





Position des joints d'étanchéité

- Il est fortement recommandé d'installer le joint noir en premier. Ensuite, installer le joint gris.
- Ne pas utiliser un tournevis ou un outil pointu.
- Veuillez à ce que les joints ne "s'enroulent pas", ils pourraient être mal positionnés!
- Installer les joints comme montrés ci-dessous.



Position
correct



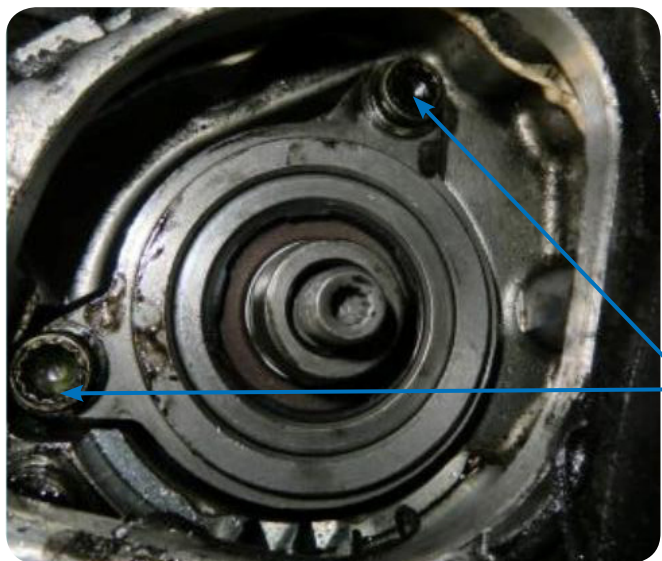
Position
Incorrect





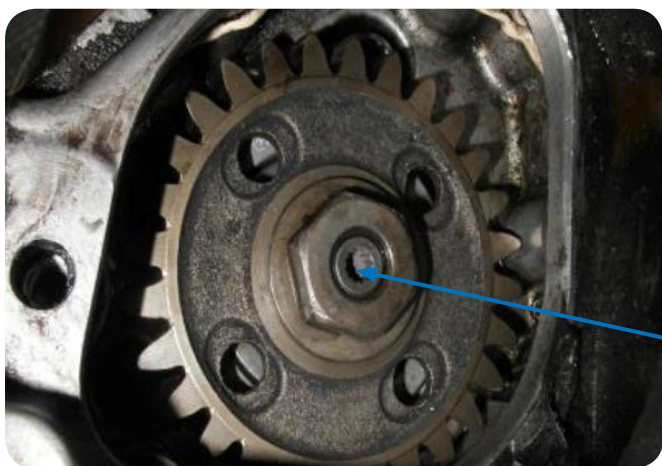
Emplacement et couples de serrage

Lubrifier généreusement les deux joints avec du liquide de refroidissement propre et pousser soigneusement la pompe dans son emplacement. Ne pas forcer la pompe avec un angle, cela pourrait fissurer et endommager la turbine et les joints d'étanchéité.



Une fois entièrement mise à la main, alterner le serrage des deux vis de fixation. Serrer un quart de tour à chaque fois jusqu'à ce que la pompe soit bien en place.

Couple de serrage de 20 Nm + 90 degrés.



Reposer le pignon d'entraînement et serrer au couple de 84 Nm. Remplir le système de refroidissement avec du liquide antigel neuf correctement mélangé. Purger selon les recommandations du constructeur.

Couple de serrage de 84 Nm.



Lors du remplacement d'un composant du système de refroidissement, assurez-vous de toujours rincer à l'eau claire les éléments du système (radiateur, durites et autres composants). Tout résidu comme des particules métalliques, dépôts de calcaire, etc. peuvent détruire le joint dynamique de la nouvelle pompe à eau!

© SKF est une marque déposée du Groupe SKF.

© Groupe SKF 2013

Le contenu de cette publication est soumis au copyright de l'éditeur et sa reproduction, même partielle, est interdite sans autorisation. Le plus grand soin a été apporté à l'exactitude des informations données dans cette publication mais SKF décline toute responsabilité pour les pertes ou dommages directs ou indirects découlant de l'utilisation du contenu du présent document.

