



# VKPC 81420

Τεχνικό Φυλλάδιο - Φεβρουάριος 2013



Volkswagen



Αντικατάσταση αντλίας νερού – οδηγίες τοποθέτησης



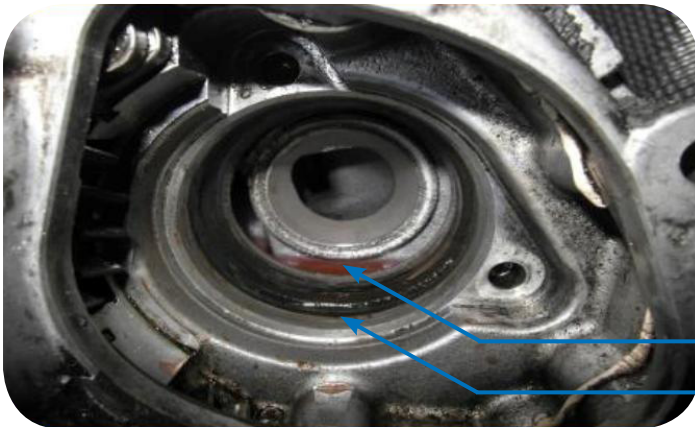
OE #: 070 121 011 D

Κατασκευαστής	Μοντέλο	Κινητήρας
VW	Multivan V, Touareg, Transporter V	2.5 TDI

Για αναλυτικές εφαρμογές, συμβουλευτείτε το TecDoc ή τον τελευταίο κατάλογο της SKF.

Για να αποφύγετε πιθανή βλάβη του κινητήρα λόγω ανεπιθύμητης ανάμιξης υγρών (λαδιού και ψυκτικού υγρού), πρέπει να ακολουθήσετε συγκεκριμένες οδηγίες τοποθέτησης της αντλίας νερού VKPC 81420.

Οι παρακάτω πληροφορίες συνοδεύονται από εικόνες που λήφθηκαν σε συνεργείο κατά την αντικατάσταση της αντλίας νερού σε ένα Volkswagen Transporter V.



## Υγρά

Οι γραμμές λαδιού και ψυκτικού υγρού χωρίζονται μόνο μέσω των δύο στεγανωτικών τσιμουχών της αντλίας. Καθαρίστε εκτενώς το άνοιγμα μετά την εξαγωγή της παλιάς αντλίας.

Γραμμή ψυκτικού

Γραμμή λαδιού

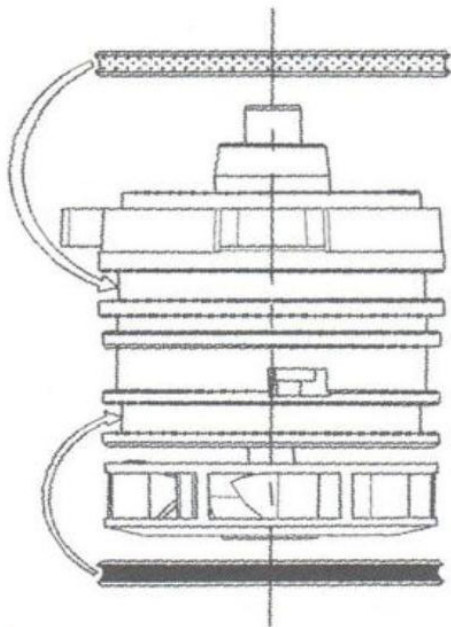


Παράδειγμα παλιάς αντλίας με βλάβη στο στεγανωτικό στην πλευρά του λαδιού

- λόγω φθοράς
- ή
- λόγω κακής τοποθέτησης στο άνοιγμα

Σημάδια ανάμιξης υγρών





## Διάταξη στεγανωτικών της αντλίας

- Συνιστούμε την τοποθέτηση του μαύρου στεγανωτικού πρώτα και εν συνεχεία του γκρι.
- Μην χρησιμοποιήσετε κατσαβίδι ή άλλο αιχμηρό αντικείμενο/εργαλείο
- Τα στεγανωτικά δεν πρέπει να «γυρίσουν» ή να μπουν στραβά κατά την εισαγωγή της αντλίας στο άνοιγμα του κινητήρα!
- Ακολουθήστε τις παρακάτω οδηγίες.



Σωστή  
τοποθέτηση



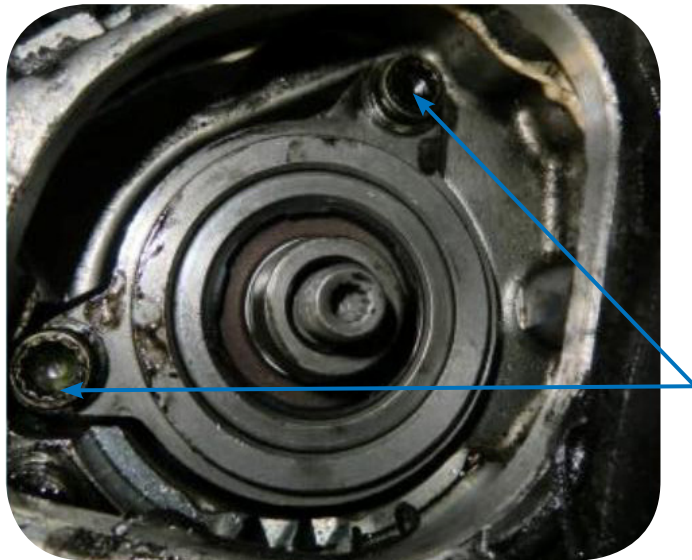
Λάθος  
τοποθέτηση





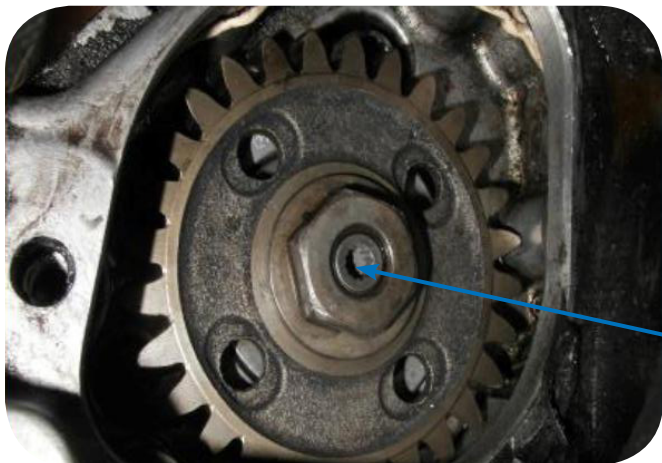
## Τοποθέτηση και ροπή

Εφαρμόστε μικρή ποσότητα φρέσκου ψυκτικού υγρού στα δύο στεγανωτικά. Τοποθετήστε με προσοχή την αντλία στο άνοιγμα. Μην πιέσετε την αντλία κατά την εισαγωγή στο άνοιγμα, ιδιαίτερα υπό γωνία. Διαφορετικά μπορεί να προκληθεί ζημιά στη φτερωτή ή τα στεγανωτικά.



Όταν τοποθετήσετε την αντλία στο άνοιγμα, σφίξτε με το χέρι τις δύο βίδες συγκράτησης, στρέφοντάς της κατά  $\frac{1}{4}$  περιστροφή εναλλάξ, μέχρι η αντλία να εφαρμόσει πλήρως. Μερικές φορές είναι απαραίτητο να ταπώσετε το κάτω κάλυμμα για να πετύχετε την σωστή τοποθέτηση της αντλίας.

Ροπή σύσφιξης: 20 Nm. + 90 μοίρες



Επανατοποθετήστε το οδηγό γρανάζι της αντλίας και σφίξτε με ροπή σύσφιξης 84 Nm. Πληρώστε το κύκλωμα με φρέσκο, σωστά αναμεμιγμένο ψυκτικό υγρό με βάση τις οδηγίες και προδιαγραφές του κατασκευαστή.

Ροπή σύσφιξης: 84 Nm.



Κατά την αντικατάσταση κάποιου μέρους του συστήματος ψύξης, είναι απαραίτητο να καθαρίσετε πλήρως το κύκλωμα πριν την αντικατάσταση. Κάθε παραμείνον σωματίδιο, όπως μεταλλικά σωματίδια, αβεστούχες επικαθίσεις και κάθε είδους ξένο σώμα, μπορεί να καταστρέψει τη στεγανοποιητική τσιμούχα της αντλίας νερού!

© Το SKF αποτελεί σήμα κατατεθέν του Ομίλου SKF.

© SKF Group 2013

Τα περιεχόμενα αυτής της έκδοσης αποτελούν ιδιοκτησία του εκδότη και δεν μπορεί να γίνει αναπαραγωγή (ακόμη και τμήμα τους) αν δεν δοθεί έγγραφη άδεια. Έχει δοθεί ιδιαίτερη προσοχή για να εξασφαλιστεί η ακρίβεια των περιεχόμενων πληροφοριών αλλά η SKF δεν φέρει καμία ευθύνη για τυχόν απώλειες ή βλάβες, άμεσες ή έμμεσες, που μπορεί να προκύψουν από τη χρήση τους.