



VKPC 81420

Bollettino Tecnico - Febbraio 2013



Volkswagen



Sostituzione pompa acqua - raccomandazioni per l'installazione

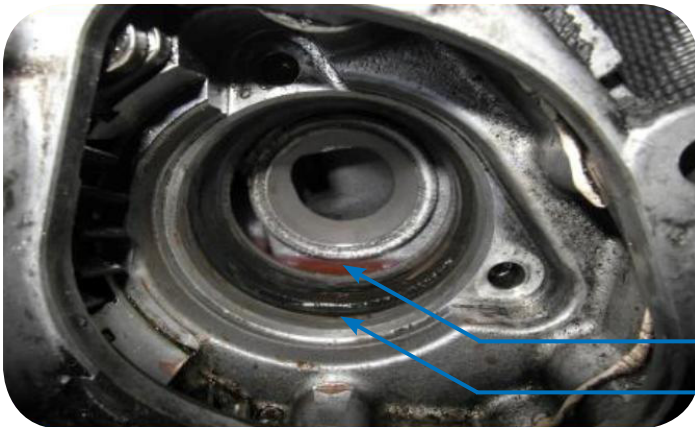


OE #: 070 121 011 D

| Casa Auto | Modello principale | Motore |
|-----------|------------------------------------|---------|
| VW | Multivan V, Touareg, Transporter V | 2.5 TDI |

Per ulteriori dettagli sulle applicazioni, per favore riferirsi a TecDoc or al più recente catalogo SKF..

Al fine di evitare possibili guasti al motore, a causa di un mescolamento prematuro di fluidi, vanno seguite raccomandazioni specifiche per l'installazione durante la regolazione della pompa acqua VKPC 81420. Le informazioni seguenti sono supportate da immagini prese durante un test presso un garage per il Volkswagen Transporter V. Assicurarsi che il l'impianto di raffreddamento sia accuratamente



Fluidi

L'olio e il passaggio del liquido refrigerante sono separati solo da 2 guarnizioni della pompa dell'acqua. Pulire accuratamente l'apertura della pompa.

Serbatoio del refrigerante
Serbatoio olio

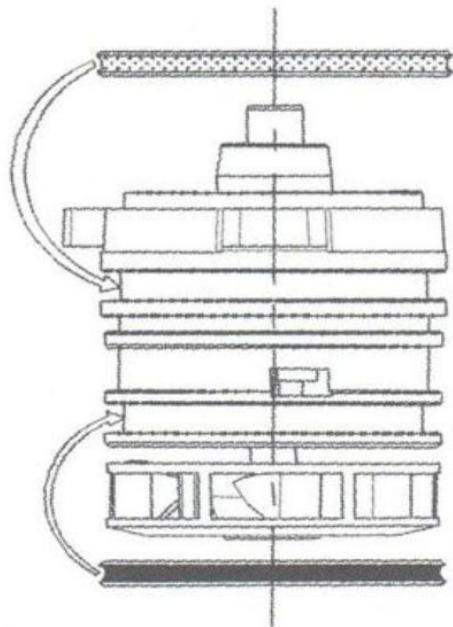


Esempio di una pompa usata che mostra segni di fallimento della sigillatura dell'olio

- dovuto all'usura
- o
- causato dallo spostamento della giunzione

Segni di mescolamento dei fluidi





Posizionamento guarnizione della Pompa d'Acqua

- Installare prima la guarnizione near, dopodichè installare la guarnizione grigia.
- Non utilizzare un cacciavite o qualsiasi altro attrezzo appuntito.
- Impedire alle guarnizioni di "arrotolarsi" e di conseguenza venire installate in modo non corretto!
- Installare la guarnizione seguendo le istruzioni visive sotto riportate.



Montaggi o
corretto



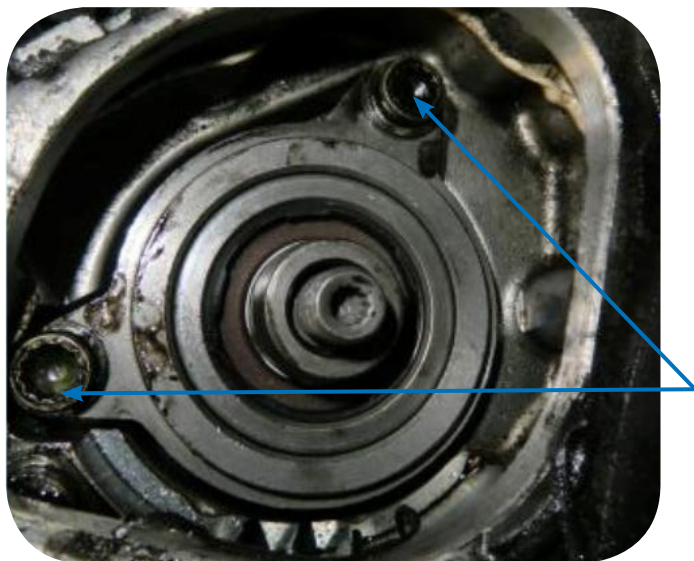
Montaggio
non
corretto





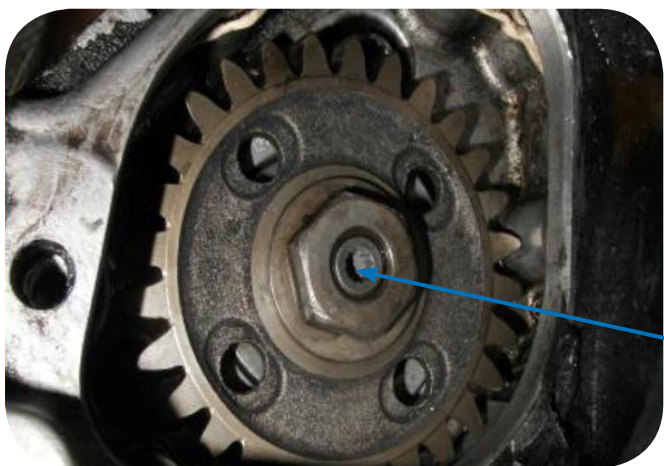
Posizione e coppia

Applicare antigelo pulito alle 2 guarnizioni. Inserire con cautela la pompa nell'apertura. Non forzare la pompa inclinata nell'apertura. Farlo potrebbe rompere o danneggiare la girante e danneggiare le guarnizioni.



Una volta inserita completamente a mano, stringere alternativamente i due bulloni di fissaggio, facendo $\frac{1}{4}$ di giro ciascuno, fino a che la pompa non è completamente inserita. A volte potrebbe essere necessario picchiettare delicatamente l'alloggiamento inferiore per agevolare il montaggio della pompa ad angolo retto.

Coppia: 20 Nm. + 90 °



Installare nuovamente l'ingranaggio della pompa, e applicare una coppia di 84 Nm. Riempire nuovamente il sistema di raffreddamento con antigelo correttamente miscelato. Spurgo come da istruzioni del produttore.

Coppia: 84 Nm.



Nel rinnovare i componenti del sistema di raffreddamento, assicurarsi sempre che il motore e il radiatore siano completamente lavati con acqua pulita. Qualsiasi residuo, per esempio particelle di metallo, depositi di calcio, ecc può distruggere la guarnizione della nuova pompa dell'acqua!

© SKF è un marchio registrato del Gruppo SKF.

© Gruppo SKF 2013

La riproduzione, anche parziale, del contenuto di questa pubblicazione è consentita soltanto con specifica autorizzazione della SKF Industrie S.p.A. Nella stesura è stata dedicata la massima attenzione al fine di assicurare l'accuratezza dei dati, tuttavia non si possono accettare responsabilità per eventuali errori od omissioni, nonché per danni o perdite diretti o indiretti derivanti dall'uso delle informazioni qui contenute.

