



# VKPC 81420

Boletim Técnico – Fevereiro de 2013



Volkswagen



Substituição da bomba de água – recomendações para a montagem

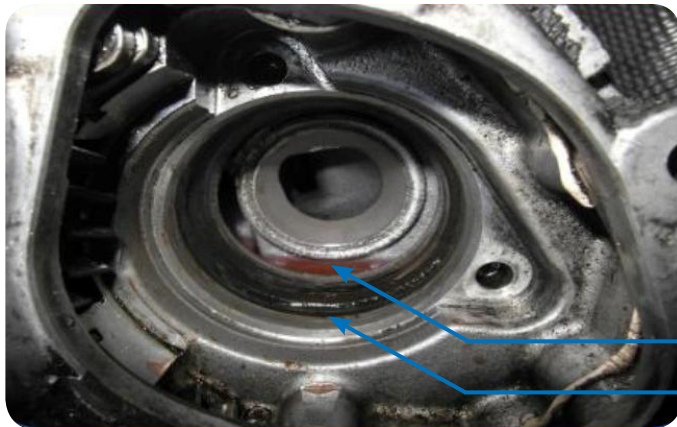


N.º de EO: 070 121 011 D

Construtor automóvel	Modelo principal	Motor
VW	Multivan V, Touareg, Transporter V	2.5 TDI

Para informações detalhadas, consulte o TecDoc ou o catálogo da SKF mais recente.

Para evitar uma possível avaria no motor devido a uma mistura prematura dos fluidos, é necessário seguir as recomendações de montagem específicas durante a instalação da bomba de água VKPC 81420. As informações seguintes estão complementadas com imagens tiradas durante um teste em oficina com uma Volkswagen Transporter V. Certifique-se de que o sistema de arrefecimento está totalmente drenado.



## Fluidos

As passagens do óleo e do líquido de arrefecimento estão separadas apenas por 2 vedantes na bomba de água. Limpe minuciosamente a abertura da bomba.

Depósito do líquido de arrefecimento  
Depósito do óleo

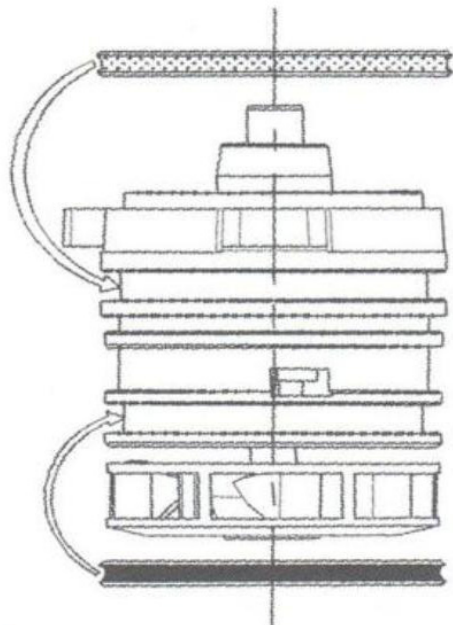


Exemplo de um colector usado que mostra sinais de falha no lado do vedante do óleo

- devido a desgaste
- ou
- causada por má colocação da junta

Sinais de mistura de fluidos





## Disposição dos vedantes da bomba de água

- É recomendável instalar primeiro o vedante preto. O vedante cinzento deve ser instalado depois.
- Não utilize uma chave de parafusos ou outro instrumento aguçado.
- Não permita que os vedantes virem e acabem por ficar mal instalados!
- Instale o vedante como indicado nas instruções visuais em baixo.



Instalação  
correcta



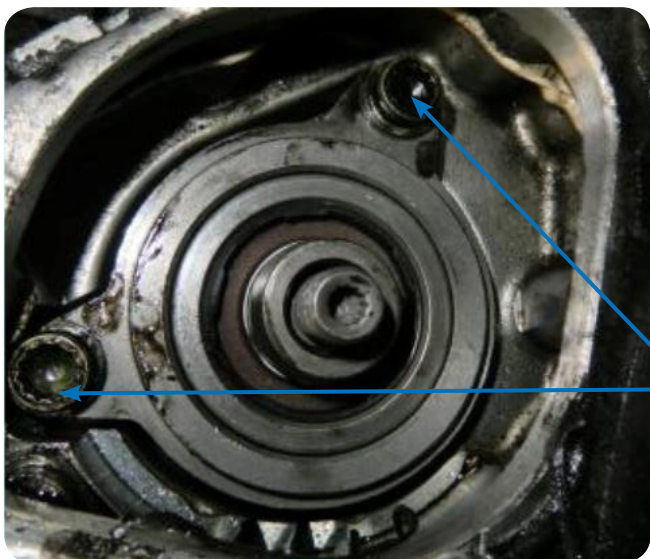
Instalação  
incorrecta





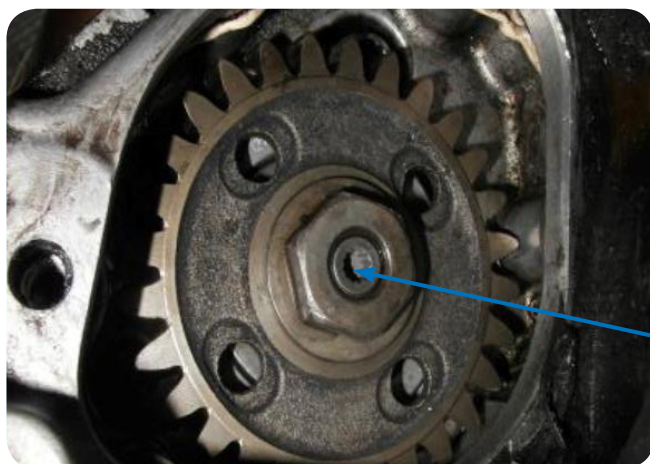
## Posição e binário

Aplique anticongelante limpo nos 2 vedantes. Instale a bomba na abertura com cuidado. Não force a entrada da bomba obliquamente na abertura. Isso pode partir ou deformar a turbina e danificar os vedantes.



Assim que a tiver introduzido à mão até onde for possível, aperte alternadamente os 2 parafusos de fixação, rodando  $\frac{1}{4}$  de volta cada um, até que a bomba esteja totalmente introduzida. Por vezes, é necessário bater suavemente na parte inferior para ajudar a instalar a bomba sem ficar inclinada.

Aperte com binário de 20 Nm. + 90 graus



Reinstale a engrenagem accionadora da bomba de água e aperte com binário de 84 Nm. Encha o sistema de arrefecimento com a mistura correcta de anticongelante. Efectue o sangramento do ar de acordo com as recomendações do fabricante.

Aperte com binário de 84 Nm.



Quando renovar os componentes do sistema de arrefecimento, certifique-se sempre de que lava completamente os canais do motor e dos radiadores com água limpa. Quaisquer resíduos que fiquem, por exemplo, partículas de metal ou depósitos de calcário, podem destruir o vedante na nova bomba de água!

© SKF é uma marca registrada do Grupo SKF.

© Grupo SKF 2013

O conteúdo desta publicação é de copyright do editor e não pode ser reproduzido (nem mesmo parcialmente) a menos que tenha sido dada permissão. Todo cuidado foi tomado no sentido de assegurar a precisão das informações contidas nesta publicação, mas nenhuma responsabilidade pode ser aceita por qualquer perda ou dano, seja direto, indireto ou conseqüente, decorrente do uso das informações aqui contidas.

